

ДЕМОСТРАЦИОННАЯ ВЕРСИЯ ПАСПОРТА

ЗАКАЗАТЬ ПОЛНУЮ ВЕРСИЮ ЭТОГО ТЕХПАСПОРТА ВЫ МОЖЕТЕ В НАШЕЙ КОМПАНИИ В ЛЮБОЕ ВРЕМЯ

Данная версия файла, предназначена для ознакомления с качеством и содержимым данной технической документации на оборудование. В нашем архиве могут быть и другие версии этого паспорта. Вы можете заказать полную версию этого техпаспорта в нашей компании. Гарантируем оперативность, качество, профессионализм, лучшие цены и предложения. Сделайте запрос и в ответе Вы получите исчерпывающую информацию о данном паспорте. Сделайте электронный запрос на одном из наших сайтов, напишите на эл.почту, позвоните по любому телефону или отправьте факс. Всегда будем рады Вам помочь и ответим на все вопросы. Телефоны доступны в рабочее время с 10 до 21, электронные заявки и факс принимаются и обрабатываются круглосуточно! Спасибо за проявленный интерес, ждем Ваших обращений.

КОНТАКТЫ

ООО «АСНА-С» и ЗАО «ТЕХПАСПОРТ»

Офис: Москва, г.Зеленоград, ул. 1 Мая, д.2
Реквизиты расположены на нашем сайте

НАШИ ТЕЛЕФОНЫ

+7 (495) 646-50-26 (многоканальный)
+7 (499) 729-96-41 (тел / факс 24 часа)
+7 (906) 063-41-23 (мобильный)
+7 (903) 125-65-83 (мобильный)
+7 (965) 300-96-41
+7 (965) 300-96-62
+7 (965) 300-97-16

ЭЛЕКТРОННАЯ ПОЧТА

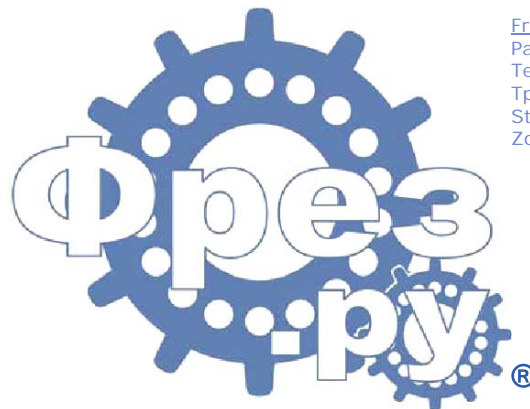
info@pasportz.ru 24 часа
pasport@frez.ru 24 часа

ИНТЕРНЕТ СВЯЗЬ

447277042 ICQ
Логин: Frez.ru SKYPE
Отправить заявку Заявка 24 часа

Сайты:

www.Frez.ru Основной сайт
www.PasportZ.ru Портал



Frez.ru
Pasportz.ru
Texpasport.ru
Tpasport.ru
StankoZona.ru
ZonaStankov.ru

**ТЕХНИЧЕСКАЯ ДОКУМЕНТАЦИЯ И ПАСПОРТА
НА ПРОМЫШЛЕННОЕ ОБОРУДОВАНИЕ И СТАНКИ**

(495) 646-50-26 **+7 (906) 063-41-23**
(499) 729-96-41 **+7 (903) 125-65-83**

Сайт: www.FREZ.RU **e-mail: frez@frez.ru**
Адрес офиса: Москва, г.Зеленоград, ул. 1 Мая, дом 2

ООО "АСНА-С" и ЗАО "ТЕХПАСПОРТ"



Документ восстановлен, подготовлен и проверен специалистами © Фрез.ру
Запрещено к копированию и/или распространению в электронном или печатном виде

МЫ ЗАНИМАЕМСЯ ТЕХНИЧЕСКОЙ ДОКУМЕНТАЦИЕЙ И ПАСПОРТАМИ НА СТАНКИ И ЛЮБОЕ ДРУГОЕ ОБОРУДОВАНИЕ С 1999 ГОДА. В НАШЕЙ БАЗЕ БОЛЕЕ 10 000 НАИМЕНОВАНИЙ МОДЕЛЕЙ И БОЛЕЕ 100 000 МОДИФИКАЦИЙ ОБОРУДОВАНИЯ И СТАНКОВ. МЫ ПРОФЕССИОНАЛЬНО ПОДХОДИМ, ДАЕМ КАЧЕСТВО И НИЗКИЕ ЦЕНЫ. К КАЖДОМУ КЛИЕНТУ – ИНДИВИДУАЛЬНЫЙ ПОДХОД. ГОТОВЫ ПРЕДЛОЖИТЬ ВАМ СВОИ УСЛУГИ НА ЛУЧШИХ УСЛОВИЯХ. МЫ ЗНАЕМ О ТЕХДОКУМЕНТАЦИИ ВСЕ, ЧТО БЫ НАЙТИ ВАМ НУЖНЫЙ ПАСПОРТ.

Дромесекс - О.Т.М.

1313

1/11

МИНИСТЕРСТВО СТАНКОСТРОИТЕЛЬНОЙ И
ИНСТРУМЕНТАЛЬНОЙ ПРОМЫШЛЕННОСТИ СССР

ГОСУДАРСТВЕННЫЙ СОЮЗНЫЙ КИРОВАКАНСКИЙ
ЗАВОД ПРЕЦИЗИОННЫХ СТАНКОВ

**СТАНКИ ТОКАРНЫЕ
ОСОБО-ВЫСОКОЙ ТОЧНОСТИ
МОДЕЛЕЙ 16Т03А и 16Т04А**

РУКОВОДСТВО ПО ЭКСПЛУАТАЦИИ

СОДЕРЖАНИЕ

	стр.
1. Техническое описание	5
1.1. Назначение и область применения	5
1.2. Состав станков	8
1.3. Устройство и работа станков и их составных частей	10
1.4. Электрооборудование	26
1.5. Система смазки	36
2. Инструкция по эксплуатации	43
2.1. Указания мер безопасности	43
2.2. Порядок установки	43
2.3. Настройка, наладка и режимы работы	43
2.4. Регулирование	46
2.5. Особенности разборки и сборки при ремонте	46
2.6. Схема расположения подшипников	49
3. Паспорт	52
3.1. Общие сведения	52
3.2. Основные технические данные и характеристики	53
3.3. Сведения о ремонте	60
3.4. Сведения об изменениях в станке	61
3.5. Комплект поставки	62
3.6. Свидетельство о приемке	66
3.7. Свидетельство о консервации	79
3.8. Свидетельство об упаковке	80
3.9. Гарантии	81
Приложение:	82
Материалы по быстроизнашиваемым деталям	
Перечень к быстроизнашиваемым деталям	93

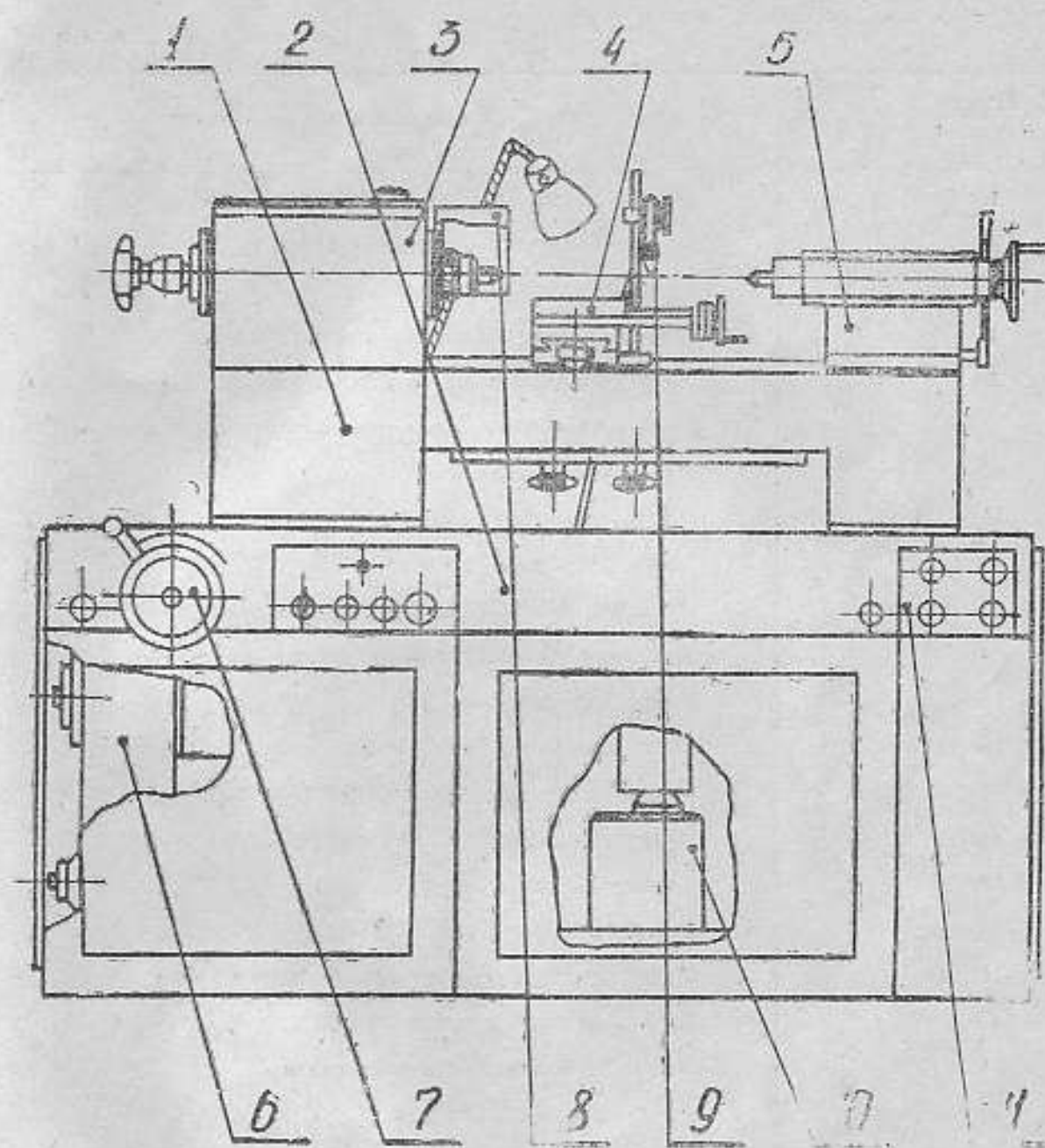


Рис. 3. Расположение составных частей станка