

ДЕМОСТРАЦИОННАЯ ВЕРСИЯ ПАСПОРТА

ЗАКАЗАТЬ ПОЛНУЮ ВЕРСИЮ ЭТОГО ТЕХПАСПОРТА ВЫ МОЖЕТЕ В НАШЕЙ КОМПАНИИ В ЛЮБОЕ ВРЕМЯ

Данная версия файла, предназначена для ознакомления с качеством и содержимым данной технической документации на оборудование. В нашем архиве могут быть и другие версии этого паспорта. Вы можете заказать полную версию этого техпаспорта в нашей компании. Гарантируем оперативность, качество, профессионализм, лучшие цены и предложения. Сделайте запрос и в ответе Вы получите исчерпывающую информацию о данном паспорте. Сделайте электронный запрос на одном из наших сайтов, напишите на эл.почту, позвоните по любому телефону или отправьте факс. Всегда будем рады Вам помочь и ответим на все вопросы. Телефоны доступны в рабочее время с 10 до 21, электронные заявки и факс принимаются и обрабатываются круглосуточно! Спасибо за проявленный интерес, ждем Ваших обращений.

КОНТАКТЫ

ООО «АСНА-С» и ЗАО «ТЕХПАСПОРТ»

Реквизиты расположены на нашем сайте

НАШИ ТЕЛЕФОНЫ

+7 (495) 646-50-26 (многоканальный)
+7 (499) 729-96-41 (тел / факс 24 часа)
+7 (906) 063-41-23 (мобильный)
+7 (903) 125-65-83 (мобильный)
+7 (965) 300-96-41 (многоканальный)
+7 (965) 300-96-62 (многоканальный)
+7 (965) 300-97-16 (многоканальный)

ЭЛЕКТРОННАЯ ПОЧТА

info@pasportz.ru
passport@frez.ru

ИНТЕРНЕТ СВЯЗЬ

447277042

ICQ

Логин: Frez.ru

SKYPE

Отправить заявку

Заявка 24 часа

Сайты:

www.Frez.ru
www.PasportZ.ru

Основной сайт

Портал о паспортах

ПаспортZ.ru
Портал технической
документации на станки



Frez.ru
Pasportz.ru
Texpasport.ru
Tpasport.ru
StankoZona.ru
ZonaStankov.ru

**ТЕХНИЧЕСКАЯ ДОКУМЕНТАЦИЯ И ПАСПОРТА
НА ПРОМЫШЛЕННОЕ ОБОРУДОВАНИЕ И СТАНКИ**

(495) 646-50-26
(499) 729-96-41

+7 (906) 063-41-23
+7 (903) 125-65-83

Сайт: www.FREZ.RU e-mail: frez@frez.ru

Адрес офиса: Москва, г. Зеленоград, ул. 1 Мая, дом 2

ООО "АСНА-С" и ЗАО "ТЕХПАСПОРТ"



Документ восстановлен, подготовлен и проверен специалистами © Фрез.ру
Запрещено к копированию и/или распространению в электронном или печатном виде

МЫ ЗАНИМАЕМСЯ ТЕХНИЧЕСКОЙ ДОКУМЕНТАЦИЕЙ И ПАСПОРТАМИ НА СТАНКИ И ЛЮБОЕ ДРУГОЕ ОБОРУДОВАНИЕ С 1999 ГОДА. В НАШЕЙ БАЗЕ БОЛЕЕ 11 000 НАИМЕНОВАНИЙ МОДЕЛЕЙ И БОЛЕЕ 110 000 МОДИФИКАЦИЙ ОБОРУДОВАНИЯ И СТАНКОВ. МЫ ПРОФЕССИОНАЛЬНО ПОДХОДИМ К РАБОТЕ, ДАЕМ КАЧЕСТВО И НИЗКИЕ ЦЕНЫ. К КАЖДОМУ КЛИЕНТУ – ИНДИВИДУАЛЬНЫЙ ПОДХОД. ГОТОВЫ ПРЕДЛОЖИТЬ ВАМ СВОИ УСЛУГИ НА ЛУЧШИХ УСЛОВИЯХ. МЫ ЗНАЕМ О ТЕХДОКУМЕНТАЦИИ ВСЕ. ЧТО БЫ НАЙТИ ВАМ НУЖНЫЙ ПАСПОРТ.

Посетите наш новый сайт о техдокументации www.PasportZ.ru

СТАНКИ
ТОКАРНО-ВИНТОРЕЗНЫЕ
Модели 1М63Н, 1М63НФ101,
1М63Н-1, 1М63НФ101-1

Руководство по эксплуатации

СОДЕРЖАНИЕ

Часть I. Руководство по эксплуатации 1М63Н.00.000РЭ

Введение	3
1. Общие сведения	3
2. Основные технические данные и характеристика	4
3. Комплектность	9
4. Указания мер безопасности	11
5. Состав станка	12
6. Устройство, работа станка и его составных частей	14
7. Электрооборудование (см. часть II)	31
8. Гидросистема	31
9. Пневмосистема	31
10. Система смазки	31
11. Хранение	35
12. Порядок установки и пуск	35
13. Порядок работы	40
14. Возможные неисправности и методы их устранения	47
15. Особенности разборки и сборки при ремонте	47
16. Сведения по запасным частям (см. часть III)	47
17. Сведения о приемке (см. часть IV)	48
18. Указания по техническому обслуживанию, эксплуатации и ремонту	48
19. Гарантии изготовителя	50

Часть II. Руководство по эксплуатации. Электрооборудование. 1М63Н.00.000РЭ1

1. Общие сведения	51
2. Первоначальный пуск	51
3. Описание электроприводов и схемы управления	52
Схема электрическая принципиальная	
Перечень элементов	
Схема электрическая соединений электрошкафа	
Схема электрическая соединений станка	
Таблица соединений станка	
Схема расположения электрооборудования на станке	
4. Блокировки и сигнализация	57
5. Указания мер безопасности	57
6. Указания о необходимых регулировках	57
7. Указания по эксплуатации электрооборудования станка	57
8. Перечень возможных нарушений в работе станка	58
9. Указания о порядке демонтажа и монтажа электрооборудования	58
10. Связь устройства цифровой индикации (УЦИ) со станком (для станков с устройством цифровой индикации модели 1М63НФ101)	59

Часть III. Руководство по эксплуатации. Сведения по запасным частям. 1М63Н.00.000РЭ4

Введение	60
1. Перечень подшипников	60
2. Перечень чертежей быстроизнашиваемых деталей	62
3. Чертежи быстроизнашиваемых деталей	62
Лист регистрации изменений	62

Часть IV. Руководство по эксплуатации. Сведения о приемке. 1М63Н.00.000РЭ8

Точность станка	69
Свидетельство о выходном контроле электрооборудования	70
Свидетельство о приемке	71
Свидетельство о консервации	71
Свидетельство об упаковке (см. отдельный документ У03.00.000ДП в наружном кармане ящика)	71
Приложение 1. Инструктивно-технологическая карта технического обслуживания	72
Приложение 2. Карта планового технического обслуживания	72
Приложение 3. Учет оперативного времени работы оборудования	73
Приложение 4. Учет технического обслуживания и ремонта оборудования	73
Лист регистрации изменений	74

Сдано в набор 6.7.92 г. Подписано в печать 10.12.92 г. Формат 60×90¹/₈.
Бум. типографская № 1. Гарнитура литературная. Печать высокая. Объем 9 п. л.
Тираж 10000 экз. Заказ 980. Цена договорная

ЧАСТЬ I.

РУКОВОДСТВО ПО ЭКСПЛУАТАЦИИ 1М63Н.00.000РЭ

ВВЕДЕНИЕ

Настоящий документ предназначен для изучения станков токарно-винторезных модели 1М63Н, 1М63НФ101 1М63Н-1 1М63НФ101-1 и правил их работы на данном оборудовании в установленном порядке.

При монтаже станка необходимо выполнить дополнительные работы, связанные с установкой демонтированных деталей станка.

Установить и закрепить очистители направляющих станины с каретки и задней бабки и щитки с прокладками с резцовых салазков, с переднего и заднего торца поперечных салазков.

ОСВОБОЖДАЕТ РСПО ОТ ГАРАНТИЙНЫХ ОБЯЗАТЕЛЬСТВ.

Пуско-наладочные работы (ПНР) и гарантийный ремонт станка осуществляет РСПО или предприятие-потребитель, имеющее договор с РСПО на право проведения указанных работ.

К эксплуатации станка допускаются лица, прошедшие обучение и аттестованные на право рабо-

«...претензии и иски за поставку недоброкачественного комплектующего изделия, из-за отказа в работе которого вышло из строя основное изделие, предъявляются потребителем основного изделия непосредственно изготовителю этого комплектующего изделия».

(Письмо № ОП-15/86 от 08.10.85 г. ГОСарбитража при Совете Министров СССР).

1. ОБЩИЕ СВЕДЕНИЯ ОБ ИЗДЕЛИИ

1.1. Настоящее руководство по эксплуатации распространяется на станки токарно-винторезные модели 1М63Н, 1М63НФ101, 1М63Н-1; 1М63НФ101-1, указанные в табл. 1.1.1. (рис. 1.1.1;)

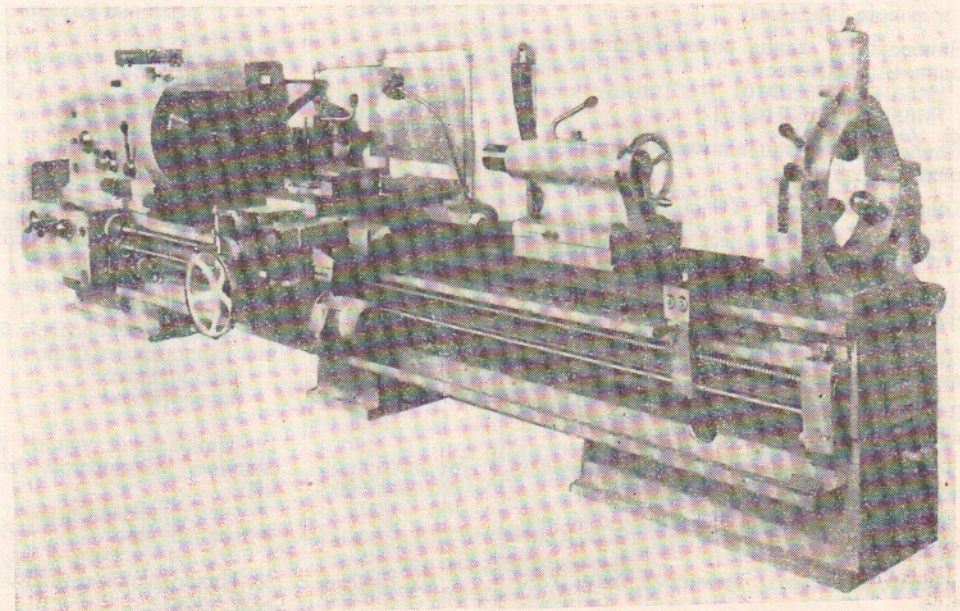


Рис. 1.1.1. Общий вид станка