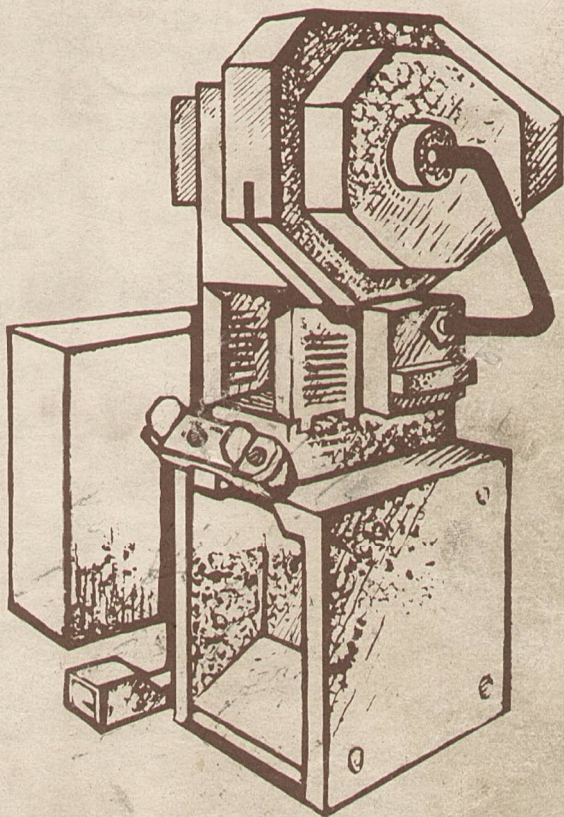
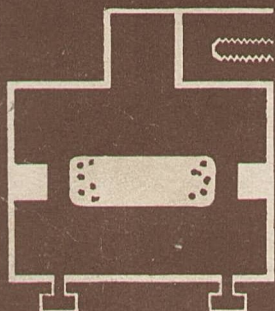


2967

**ПРЕССЫ ОДНОКРИВОШИПНЫЕ
ПРОСТОГО ДЕЙСТВИЯ ОТКРЫТЫЕ**
КД2124К, КД2324К, КД1424В, КД2124Г,
КД2324Г, КД1424Б, КД2124Д, КД2324Д
УСИЛИЕМ 250 кН (25 тс)
(НЕНАКЛОНЯЕМЫЕ, НАКЛОНЯЕМЫЕ,
С ПЕРЕДВИЖНЫМ СТОЛОМ)
ИСПОЛНЕНИЯ 1, 2, 3

Руководство по эксплуатации
КД2124К-00-001 РЭ



СТАНКОИМПОРТ
СССР - МОСКВА

1. ОБЩИЕ СВЕДЕНИЯ

Прессы предназначены для выполнения операций холодной штамповки. Они могут использоваться в составе роботизированных технологических комплексов.

Вид климатических исполнений: УХЛ4 и О4 по ГОСТ 15150-69.

Внешний вид прессов показан на рис.1-5.

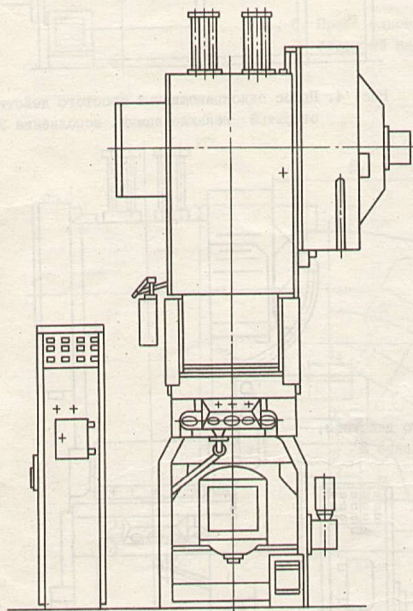


Рис. 1. Пресс однокривошипный простого действия, открытый ненаклоняемый, исполнения 1, 2

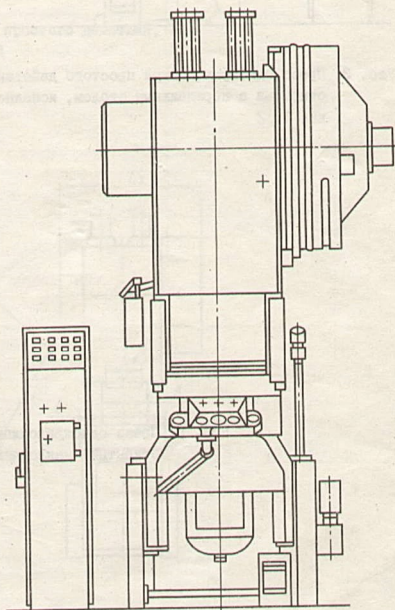


Рис. 2. Пресс однокривошипный простого действия, открытый наклоняемый, исполнения 1, 2

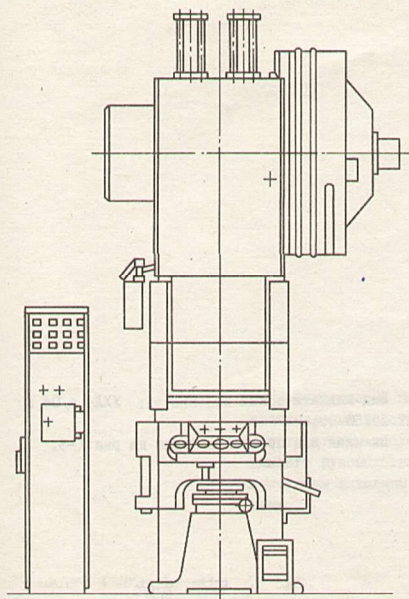


Рис. 3. Пресс однокривошипный простого действия, открытый с передвижным столом, исполнение 1, 2

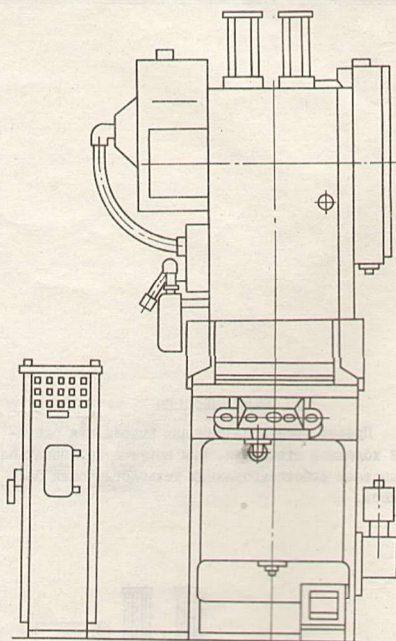


Рис. 4. Пресс однокривошипный простого действия, открытый ненаклоняемый, исполнение 3

Рис. 5. Пресс однокривошипный простого действия, открытый наклоняемый, исполнение 3

