

ГОРИЗОНТАЛЬНО-РАСТОЧНЫЕ  
СТАНКИ

2620, 2620А, 2622, 2622А

РУКОВОДСТВО К СТАНКАМ

ЧАСТЬ 1

Наименование приборов

Для станков модели

2620 ; 2620А ; 2622 ; 2622А

Электродвигатель поворотного стола

Тип	АОУС-22-4 -01	АОУС-22-4 -01	АОУС-22-4 -01	АОУС-22-4 -01
Число оборотов в минуту	1300	1300	1300	1300
мощность, кВт	1,6	1,6	1,6	1,6
напряжение, В	220/380	220/380	220/380	220/380
инвентарный №				

Электродвигатель насоса смазки

Тип	ДПЭ-22-4-1 -02	ДПЭ-22-4-1 -02	ДПЭ-22-4 -1-02	ДПЭ-22-4 -1-02
Число оборотов в минуту	1400	1400	1400	1400
мощность, кВт	0,5	0,5	0,5	0,5
напряжение, В	220/380	220/380	220/380	220/380
инвентарный №				

Электродвигатель привода

Тип	ПЭСУ-42	ПЭСУ-42	ПЭСУ-42	ПЭСУ-42
Число оборотов в минуту	1500	1500	1500	1500
мощность, кВт	1,6	1,6	1,6	1,6
напряжение, В	220	220	220	220
инвентарный №				

Электродвигатель агрегата

Тип	АО2-32-2	АО2-32-2	АО2-32-2	АО2-32-2
Число оборотов в минуту	3600	3600	3600	3600
мощность, кВт	4	4	4	4
напряжение, В	220/380	220/380	220/380	220/380
инвентарный №				

СССР  
Министерство станкостроительной и инструментальной промышленности  
ИВАНОВСКИЙ ЗАВОД РАСТОЧНЫХ СТАНКОВ

# ГОРИЗОНТАЛЬНО-РАСТОЧНЫЕ СТАНКИ 2620; 2620А; 2622; 2622А

Руководство

Часть II

ЭЛЕКТРООБОРУДОВАНИЕ

Верхне-Волжское  
центральное бюро технической информации  
Иваново — 1966

## ВВЕДЕНИЕ

«Руководство» содержит четыре основных раздела: технические характеристики элементов электрооборудования, указания по монтажу, описание электрических схем и указания по эксплуатации электрооборудования.

К нему прилагаются принципиальные и монтажные схемы электрооборудования станка.

Принципиальная схема описана в «Руководстве» по частям: отдельное описание элементарных узлов схем облегчает ознакомление с работой электропривода станка.

Для правильной эксплуатации нужно освоить не только устройство, но и назначение всех

элементов и узлов электрооборудования и принцип их действия.

Некоторые сведения такого рода приводятся в описании узловых схем.

Технические и обмоточные данные на электрооборудование станка указаны в первом разделе настоящего «Руководства» и прилагаемой спецификации покупного электрооборудования.

В «Руководстве» имеются также указания по уходу за электрооборудованием и некоторые советы электрику, наблюдающему за его бесперебойной работой.

Расположение электрооборудования на станке показано на рис. 1 и 1а.

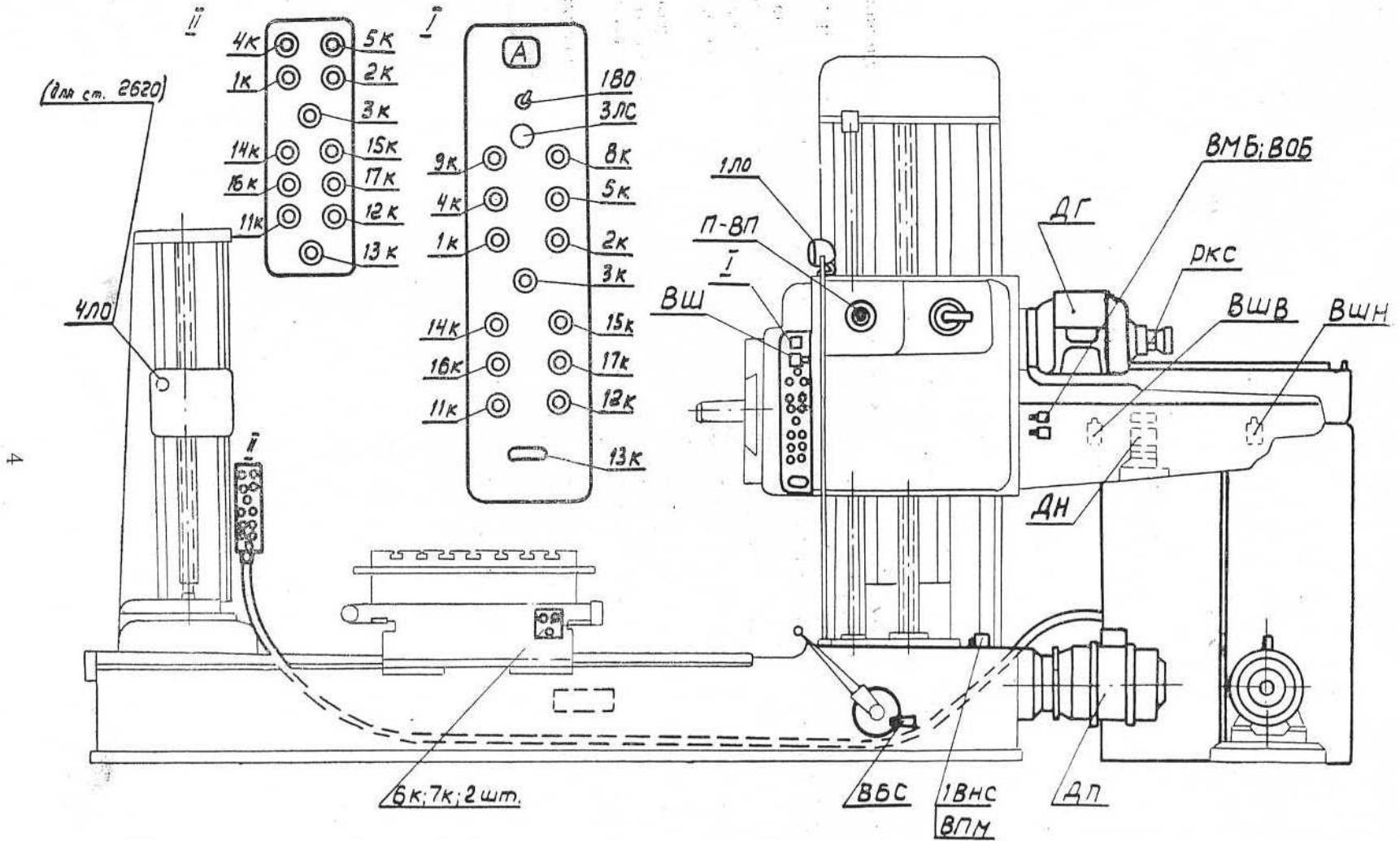


Рис. 1. Расположение электрооборудования на станке (вид с лицевой стороны)