



СОВЕТ НАРОДНОГО ХОЗЯЙСТВА БЕЛОРУССКОЙ ССР  
УПРАВЛЕНИЕ МАШИНОСТРОЕНИЯ И СТАНКООСТРОЕНИЯ  
**СТАНКОСТРОИТЕЛЬНЫЙ ЗАВОД имени С. М. КИРОВА**  
г. ГОМЕЛЬ

---

**ГИДРОФИЦИРОВАННЫЙ  
ДОЛБЕЖНЫЙ СТАНОК**

**Модель 7М430**

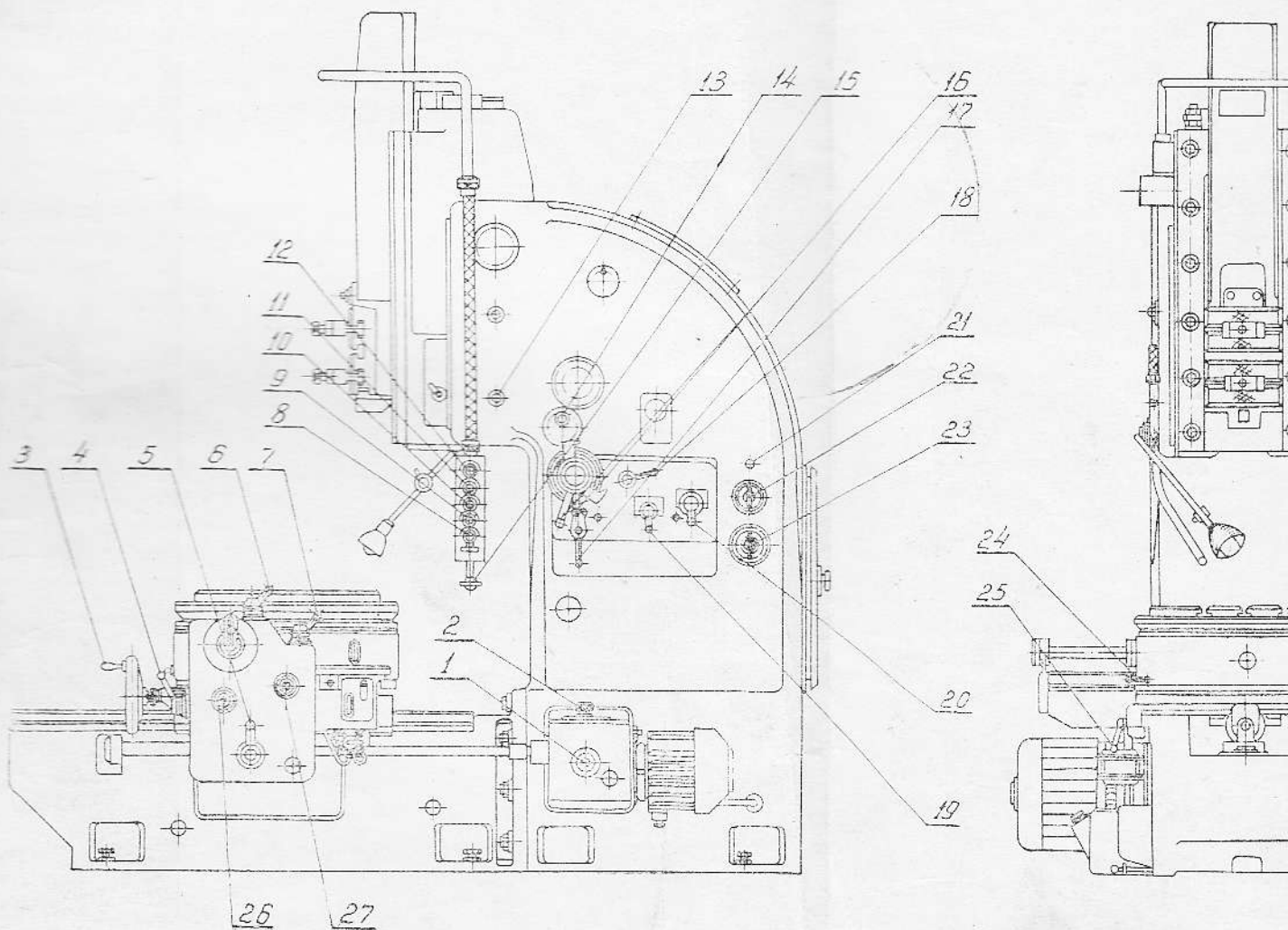
**РУКОВОДСТВО К СТАНКУ**

№№ разделов	С о д е р ж а н и е	№№ страниц
VI	Назначение и область применения станка . . . . .	5
II	Распаковка и транспортировка станка . . . . .	5
	Схема транспортировки станка в упакованном виде . . . . .	6
	Схема транспортировки станка в распакованном виде . . . . .	6
III	Фундамент станка, монтаж, установка . . . . .	7
	Болт фундаментный, стальная рамка, крышка . . . . .	8
IV	Паспорт долбежного станка . . . . .	вкл. стр. 9
	Общий вид с обозначением органов управления . . . . .	"
	Спецификация органов управления станка . . . . .	9
	Основные данные станка . . . . .	10
	Посадочные и присоединительные базы станка . . . . .	11
	Державка резцовая для внутреннего долбления . . . . .	12
	Механика главного движения. Схема органов на- стройки механизма подачи. Схема органов настройки механизма главного движения . . . . .	13
	Принадлежности к станку. Габарит станка в плане . . . . .	14
	Сведения о ремонте станка. Изменения в станке. Дан- ные о комплектации станка . . . . .	15
V	Краткое описание конструкции и работы станка . . . . .	16
	Спецификация узлов станка . . . . .	17
	Описание узлов станка . . . . .	18
VI	Электрооборудование станка . . . . .	22
	✓Описание принципиальной электросхемы . . . . .	22
	Защита. Заземление . . . . .	23
	✓Принципиальная электросхема . . . . .	24
	Спецификация условных обозначений к принципиаль- ной электросхеме . . . . .	25
	Спецификация покупного электрооборудования . . . . .	26
	Указание по обслуживанию электрооборудования станка . . . . .	28
VII	Гидропривод станка . . . . .	29
	Описание конструкции узлов гидропривода . . . . .	29
	Описание гидравлической схемы станка . . . . .	30
	Масло для гидропривода станка . . . . .	33

№№ разделов	С о д е р ж а н и е	№№ страниц
	Настройка клапанов . . . . .	33
	Регулировка плавности реверса . . . . .	34
	Инструкция по наладке гидропривода . . . . .	34
	Неисправности и возможные их причины . . . . .	34
VIII	Смазка станка . . . . .	37
	Описание смазочной системы . . . . .	37
	Указание по обслуживанию смазочной системы . . . . .	37
	Спецификация к схеме смазки станка . . . . .	38
IX	Подготовка к первоначальному пуску станка, первоначальный пуск и указание по технике безопасности . . . . .	39
X	Настройка и наладка станка и режим работы . . . . .	40
XI	Регулирование станка . . . . .	40
XII	Прочие данные о станке . . . . .	41
	Спецификация зубчатых и червячных колес, червяков, винтов и гаек . . . . .	42
	Спецификация подшипников качения и важнейших подшипников скольжения . . . . .	43
	Спецификация к гидравлической схеме станка . . . . .	44
	Общий вид охлаждения . . . . .	45
<b>П Р И Л О Ж Е Н И Е</b>		
	Установочный чертеж . . . . .	фиг. 11
	Общий вид станка . . . . .	фиг. 12
	Кинематическая схема . . . . .	фиг. 13
	Схема расположения подшипников качения и скольжения . . . . .	фиг. 14
	Общий вид станины . . . . .	фиг. 15
	Общий вид долбяка с цилиндром . . . . .	фиг. 16
	Общий вид коробки подач . . . . .	фиг. 17
	Общий вид стола . . . . .	фиг. 18-19
	Общий вид узла управления . . . . .	фиг. 21
	<i>Общий вид узла торможения</i> . . . . .	<i>фиг. 21а</i>
	Общий вид трубопровода . . . . .	фиг. 22
	Монтажная электросхема . . . . .	фиг. 23
	Размещение электрооборудования на станке . . . . .	фиг. 24
	Гидравлическая схема . . . . .	фиг. 25
	Схема смазки . . . . .	фиг. 26

Завод	IV. ПАСПОРТ ДОЛБЕЖНОГО СТАНКА	
Цех		
Тип	Долбежный	
Завод-изготовитель	Станкостроительный завод им. г. Гомель	
Назначение станка	Универсальный	
Габарит станка	Длина в мм 2650	Ширина в мм 1810

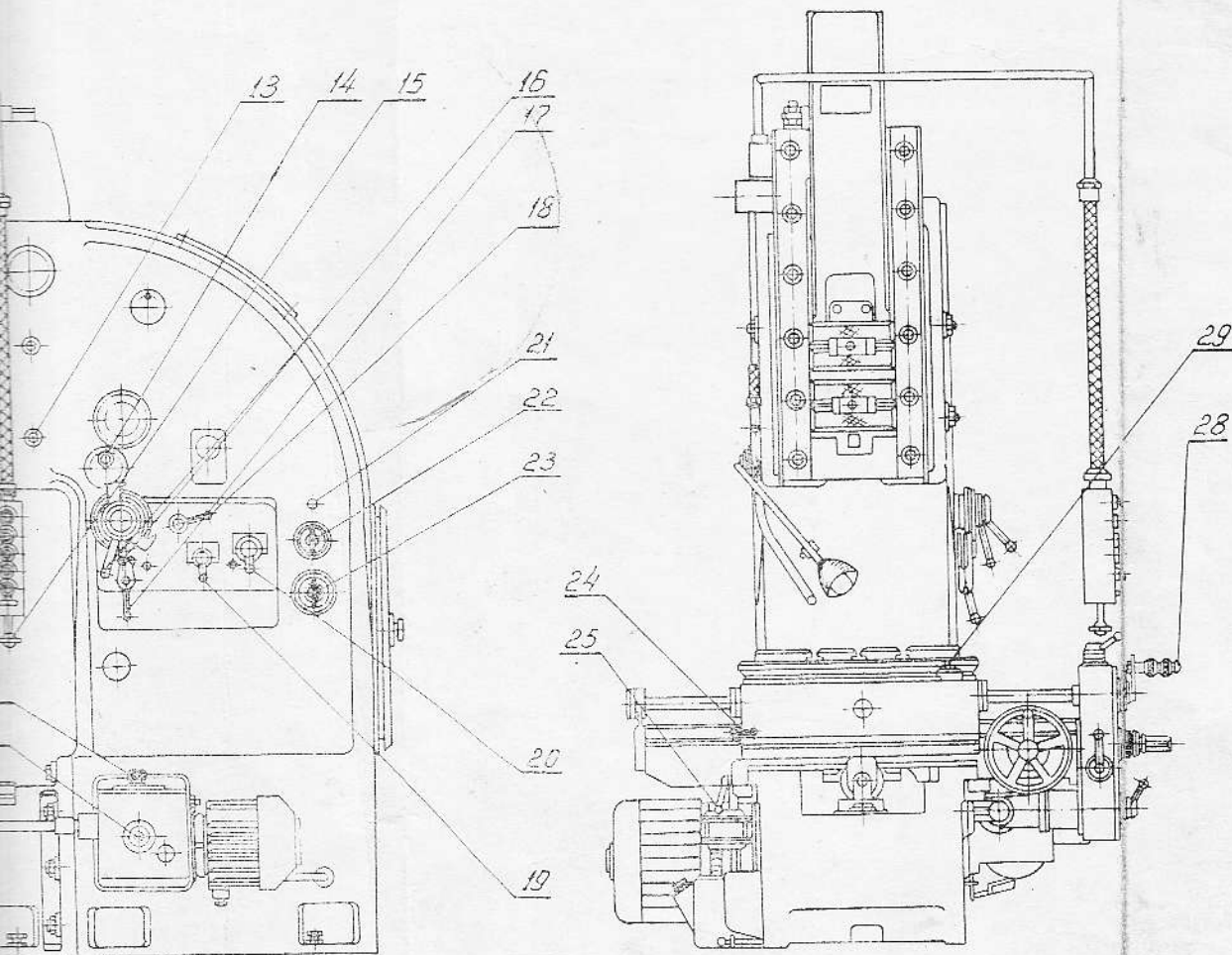
Общий вид станка с обозначением органов управления



Фиг. 6.

Завод	<b>IV. ПАСПОРТ ДОЛБЕЖНОГО СТАНКА</b>			Место установки в цехе	
Цех				Инвентарный № _____	Дата пуска станка в эксплуата- цию
Тип	Долбежный			Модель	7М430
Завод-изготовитель	Станкостроительный завод им. С. М. Кирова г. Гомель			Заводской №	1296
Назначение станка	Универсальный			Год выпуска	1968
Габарит станка	Длина в мм 2650	Ширина в мм 1810	Высота в мм 2890	Вес станка в кг	5200

Вид станка с обозначением органов управления



Фиг. 6.

