

ДЕМОСТРАЦИОННАЯ ВЕРСИЯ ПАСПОРТА¹

ЗАКАЗАТЬ ПОЛНУЮ ВЕРСИЮ ЭТОГО ТЕХПАСПОРТА ВЫ МОЖЕТЕ В НАШЕЙ КОМПАНИИ В ЛЮБОЕ ВРЕМЯ

Данная версия файла, предназначена для ознакомления с качеством и содержимым данной технической документации на оборудование. В нашем архиве могут быть и другие версии этого паспорта. Вы можете заказать полную версию этого техпаспорта в нашей компании. Гарантируем оперативность, качество, профессионализм, лучшие цены и предложения. Сделайте запрос и в ответе Вы получите исчерпывающую информацию о данном паспорте. Сделайте электронный запрос на одном из наших сайтов, напишите на эл.почту, позвоните по любому телефону или отправьте факс. Всегда будем рады Вам помочь и ответим на все вопросы. Телефоны доступны в рабочее время с 10 до 21, электронные заявки и факс принимаются и обрабатываются круглосуточно! Спасибо за проявленный интерес, ждем Ваших обращений.

КОНТАКТЫ

ООО «АСНА-С» и ЗАО «ТЕХПАСПОРТ»

Реквизиты расположены на нашем сайте

НАШИ ТЕЛЕФОНЫ

+7 (495) 646-50-26 (многоканальный)
+7 (499) 729-96-41 (тел / факс 24 часа)
+7 (906) 063-41-23 (мобильный)
+7 (903) 125-65-83 (мобильный)
+7 (965) 300-96-41 (многоканальный)
+7 (965) 300-96-62 (многоканальный)
+7 (965) 300-97-16 (многоканальный)

ЭЛЕКТРОННАЯ ПОЧТА

info@pasportz.ru
passport@frez.ru

ИНТЕРНЕТ СВЯЗЬ

447277042

Логин: Frez.ru

Отправить заявку

ICQ

SKYPE

Заявка 24 часа

Сайты:

www.Frez.ru
www.PasportZ.ru

Основной сайт

Портал о паспортах

ПаспортZ.ru
Портал технической
документации на станки



Frez.ru
Pasportz.ru
Texpasport.ru
Tpasport.ru
StankoZona.ru
ZonaStankov.ru

**ТЕХНИЧЕСКАЯ ДОКУМЕНТАЦИЯ И ПАСПОРТА
НА ПРОМЫШЛЕННОЕ ОБОРУДОВАНИЕ И СТАНКИ**

(495) 646-50-26
(499) 729-96-41

+7 (906) 063-41-23
+7 (903) 125-65-83

Сайт: www.FREZ.RU e-mail: frez@frez.ru

Адрес офиса: Москва, г. Зеленоград, ул. 1 Мая, дом 2

ООО "АСНА-С" и ЗАО "ТЕХПАСПОРТ"



Документ восстановлен, подготовлен и проверен специалистами © Фрез.ру
Запрещено к копированию и/или распространению в электронном или печатном виде

МЫ ЗАНИМАЕМСЯ ТЕХНИЧЕСКОЙ ДОКУМЕНТАЦИЕЙ И ПАСПОРТАМИ НА СТАНКИ И ЛЮБОЕ ДРУГОЕ ОБОРУДОВАНИЕ С 1999 ГОДА. В НАШЕЙ БАЗЕ БОЛЕЕ 11 000 НАИМЕНОВАНИЙ МОДЕЛЕЙ И БОЛЕЕ 110 000 МОДИФИКАЦИЙ ОБОРУДОВАНИЯ И СТАНКОВ. МЫ ПРОФЕССИОНАЛЬНО ПОДХОДИМ К РАБОТЕ, ДАЕМ КАЧЕСТВО И НИЗКИЕ ЦЕНЫ. К КАЖДОМУ КЛИЕНТУ – ИНДИВИДУАЛЬНЫЙ ПОДХОД. ГОТОВЫ ПРЕДЛОЖИТЬ ВАМ СВОИ УСЛУГИ НА ЛУЧШИХ УСЛОВИЯХ. МЫ ЗНАЕМ О ТЕХДОКУМЕНТАЦИИ ВСЕ. ЧТО БЫ НАЙТИ ВАМ НУЖНЫЙ ПАСПОРТ.

Посетите наш новый сайт о техдокументации www.PasportZ.ru

Форма ЕСКД 26Н-70

МИНИСТЕРСТВО СТАНКОСТРОИТЕЛЬНОЙ И ИНСТРУМЕНТАЛЬНОЙ
ПРОМЫШЛЕННОСТИ СССР

МИНСКИЙ СТАНКОСТРОИТЕЛЬНЫЙ ЗАВОД им.КИРОВА

ОКП 38 1765 1306

АВТОМАТ ОТРЕЗНОЙ КРУГЛОПИЛЬНЫЙ
8Г663

РУКОВОДСТВО ПО ЭКСПЛУАТАЦИИ
8Г663.000.000.00 РЭ

№№ подл.	Подл. и дата	Взам. инв №	Инв. № Дубл.	Подл. и дата

СОДЕРЖАНИЕ

Общие сведения об изделии	3
Основные технические данные и характеристики	6
Указания мер безопасности	13
Состав автомата	16
Устройство, работа автомата и его составных частей	19
Электрооборудование	46
Гидросистема	65
Смазочная система и охлаждение	79
Порядок установки	89
Порядок работы	103
Характерные неисправности и методы их устранения	113
Особенности разборки и сборки при ремонте	114
Сведения о консервации и упаковке	116
Указания по эксплуатации	117

Приложение 1. Документы рабочего проекта

Приложение 2. Материалы по запасным частям

в. № подл. Подп. и дата Взам. инв. № Инв. № дубл. Подп. и дата

8Г663.000.000.00 РЭ

Изм.	Лист	№ докум.	Подп.	Дата
Разраб.				
Пров.			<i>609</i>	
Принял				
И. кинши				

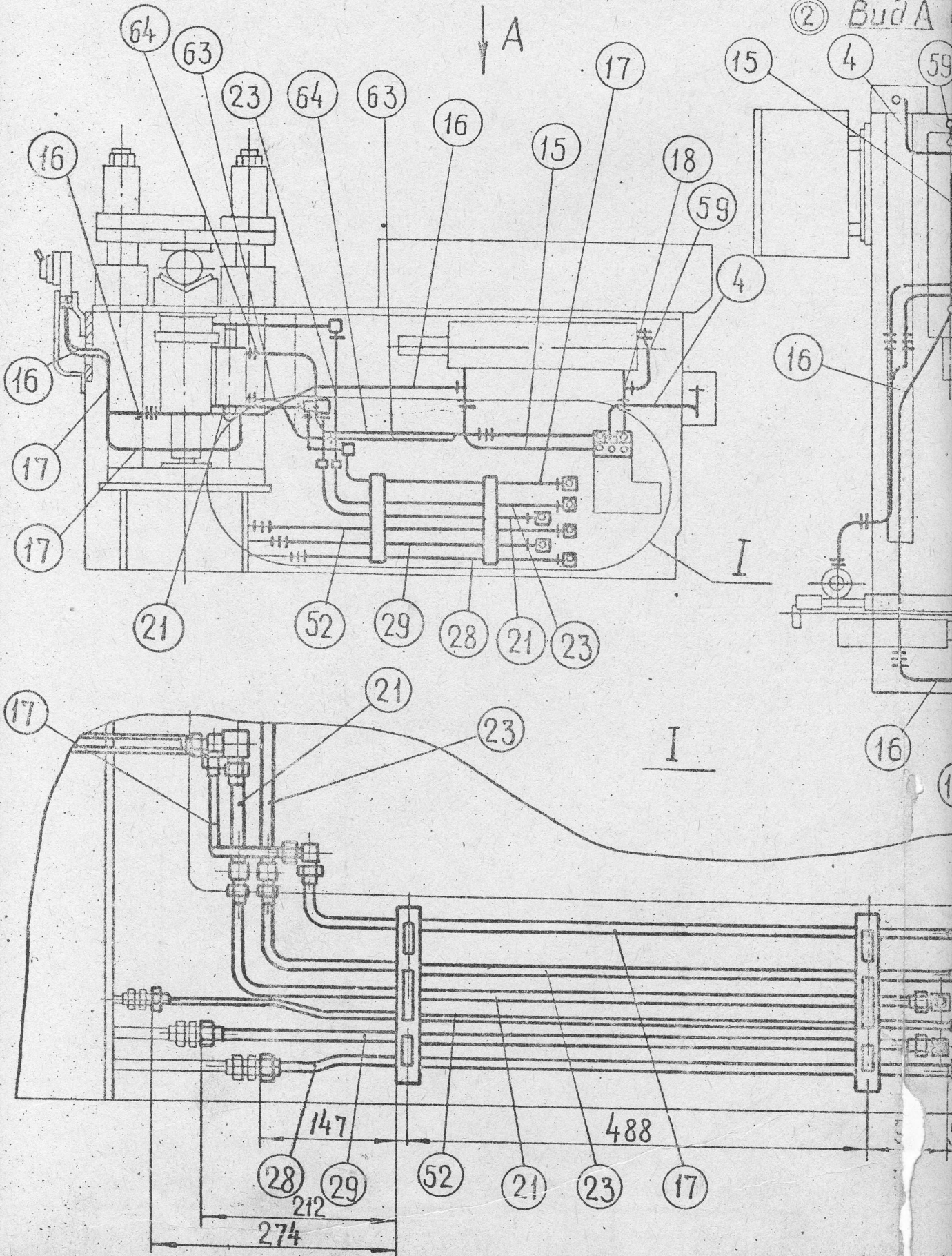
Автомат отрезной
 круглопильный.
 Руководство по
 эксплуатации

Лит.	Лист	Листов
А	2	123

① Схема монтажа трубопровода

② Вид А

A
↓



МИНИСТЕРСТВО СТАНКОСТРОИТЕЛЬНОЙ И ИНСТРУМЕНТАЛЬНОЙ
ПРОМЫШЛЕННОСТИ СССР

МИНСКИЙ СТАНКОСТРОИТЕЛЬНЫЙ ЗАВОД им. С.М.КИРОВА

АВТОМАТ ОТРЕЗНОЙ КРУГЛОПИЛЬНЫЙ
МОДЕЛЬ 8Г663

РУКОВОДСТВО ПО ЭКСПЛУАТАЦИИ
СВИДЕТЕЛЬСТВО О ПРИЕМКЕ
8Г663.000.000.00 РЭ2