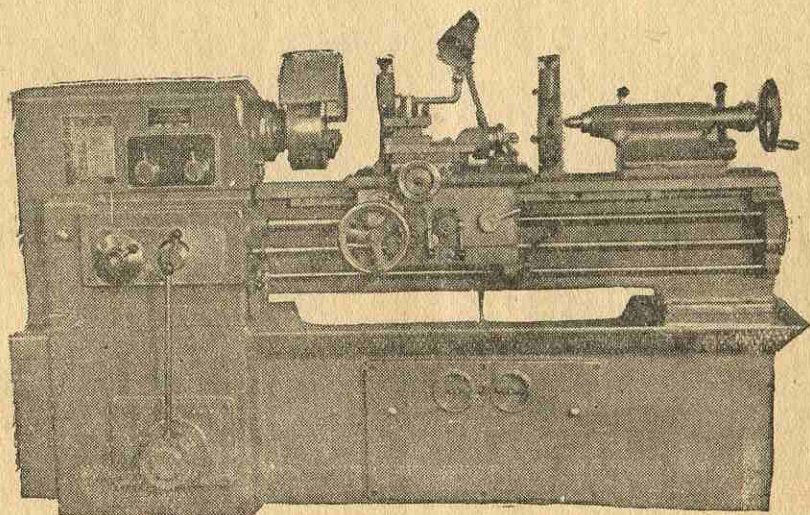


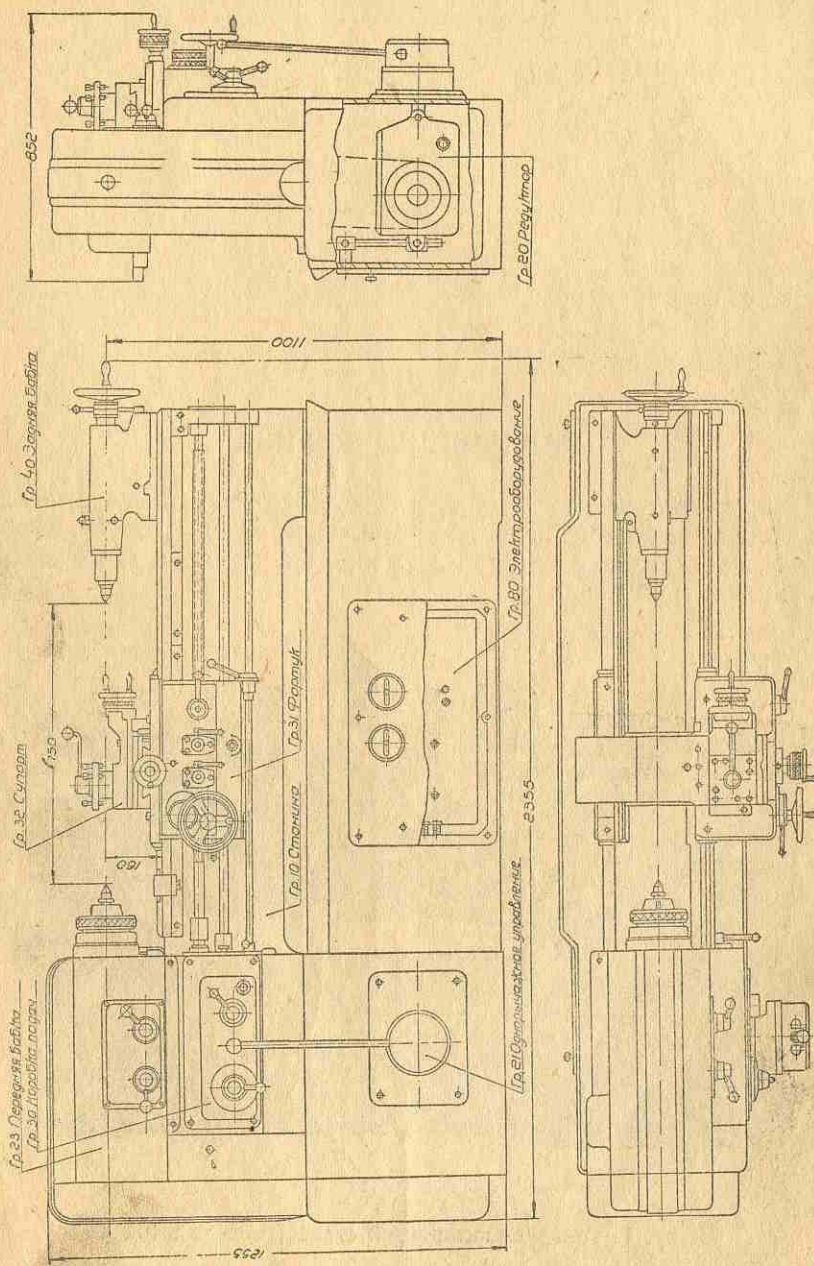
НАЗНАЧЕНИЕ СТАНКА

Токарно-винторезный станок, модель 1616 является универсальным станком и предназначен для различных токарных работ, выполняемых в центрах или патроне и для нарезания резьб метрической, дюймовой и модульной.



Фиг. 1. Токарно-винторезный станок, модель 1616.

На фиг. 2 представлен чертеж общего вида станка и даны габаритные размеры.



Фиг. 2. Общий вид станка.

ТЕХНИЧЕСКАЯ ХАРАКТЕРИСТИКА

ОСНОВНЫЕ РАЗМЕРЫ

Максимальный диаметр обработки над станиной в мм	320
Расстояние между центрами при выдвинутой пиноли задней бабки в мм	750

ОБРАБАТЫВАЕМЫЕ ИЗДЕЛИЯ

Наибольший диаметр обработки в мм:	
прутка	29
над верхней частью супорта	175
Наибольшая длина обработки в мм	700
Нарезаемые резьбы:	
метрическая, шаг в мм	0,5; 0,75; 1; 1,25; 1,5; 1,75; 2; 2,25; 2,5; 3; 3,5; 4; 4,5; 5; 6; 7; 9.
модульная в модулях:	0,5; 0,75; 1; 1,25; 1,5; 1,75; 2; 2,25; 2,5; 3; 3,5; 4; 4,5; 5; 6; 7; 9.
дюймовая, число ниток на 1"	38; 36; 30; 28; 24; 22; 20; 19; 18; 16; 15; 14; 12; 11; 10; 9,5; 9; 8; 7,5; 7; 6; 5,5; 4,5; 4,75; 4; 3,75; 3,5; 3; 2,75; 2,5; 2.

Супорт

Количество резцов в резцедержателе	4
Наибольшие размеры державки резца (ширина×высота) в мм	20×20
Высота от опорной поверхности резца до линии центров в мм	20
Наибольшее расстояние от оси центров до кромки резцедержателя в мм	185
Наибольшее перемещение в мм	
продольное: механически	850
от руки	850
на один оборот лимба:	200
Поперечное: механически и от руки	210
на одно деление лимба	0,02
на один оборот лимба:	4

Резцовые салазки

Наибольший угол поворота	±45
Поворот на одно деление шкалы	1°
Наибольшее перемещение в мм	110
Перемещение на одно деление лимба в мм	0,02
Перемещение на один оборот лимба в мм	3

Шпиндель

Конус	Морзе № 5
Диаметр отверстия шпинделя в мм	30

Задняя бабка

Конус в пиноли	Морзе № 4
Наибольшее перемещение пиноли в мм	95
Наибольшее поперечное смещение от оси центров в мм	±10
	5