

# ДЕМОСТРАЦИОННАЯ ВЕРСИЯ ПАСПОРТА

**ЗАКАЗАТЬ ПОЛНУЮ ВЕРСИЮ ЭТОГО ТЕХПАСПОРТА ВЫ МОЖЕТЕ В НАШЕЙ КОМПАНИИ В ЛЮБОЕ ВРЕМЯ**

Данная версия файла, предназначена для ознакомления с качеством и содержимым данной технической документации на оборудование. В нашем архиве могут быть и другие версии этого паспорта. Вы можете заказать полную версию этого техпаспорта в нашей компании. Гарантируем оперативность, качество, профессионализм, лучшие цены и предложения. Сделайте запрос и в ответе Вы получите исчерпывающую информацию о данном паспорте. Сделайте электронный запрос на одном из наших сайтов, напишите на эл.почту, позвоните по любому телефону или отправьте факс. Всегда будем рады Вам помочь и ответим на все вопросы. Телефоны доступны в рабочее время с 10 до 21, электронные заявки и факс принимаются и обрабатываются круглосуточно! Спасибо за проявленный интерес, ждем Ваших обращений.

## КОНТАКТЫ

ООО «АСНА-С» и ЗАО «ТЕХПАСПОРТ»

Реквизиты расположены на нашем сайте

### НАШИ ТЕЛЕФОНЫ

**+7 (495) 646-50-26** (многоканальный)  
**+7 (499) 729-96-41** (тел / факс 24 часа)  
**+7 (906) 063-41-23** (мобильный)  
**+7 (903) 125-65-83** (мобильный)  
**+7 (965) 300-96-41** (многоканальный)  
**+7 (965) 300-96-62** (многоканальный)  
**+7 (965) 300-97-16** (многоканальный)

### ЭЛЕКТРОННАЯ ПОЧТА

**info@pasportz.ru**  
**pasport@frez.ru**

### ИНТЕРНЕТ СВЯЗЬ

**447277042**

ICQ

**Логин: Frez.ru**

SKYPE

**Отправить заявку**

Заявка 24 часа

### Сайты:

**www.Frez.ru**  
**www.PasportZ.ru**

Основной сайт

Портал о паспортах

**ПаспортZ.ru**  
Портал технической  
документации на станки



[Frez.ru](http://Frez.ru)  
[Pasportz.ru](http://Pasportz.ru)  
[Texpasport.ru](http://Texpasport.ru)  
[Tpasport.ru](http://Tpasport.ru)  
[StankoZona.ru](http://StankoZona.ru)  
[ZonaStankov.ru](http://ZonaStankov.ru)

**ТЕХНИЧЕСКАЯ ДОКУМЕНТАЦИЯ И ПАСПОРТА  
НА ПРОМЫШЛЕННОЕ ОБОРУДОВАНИЕ И СТАНКИ**

**(495) 646-50-26**  
**(499) 729-96-41**

**+7 (906) 063-41-23**  
**+7 (903) 125-65-83**

**Сайт: www.FREZ.RU** e-mail: [frez@frez.ru](mailto:frez@frez.ru)

**Адрес офиса: Москва, г.Зеленоград, ул. 1 Мая, дом 2**

**ООО "АСНА-С" и ЗАО "ТЕХПАСПОРТ"**



Документ восстановлен, подготовлен и проверен специалистами © Фрез.ру  
Запрещено к копированию и/или распространению в электронном или печатном виде

МЫ ЗАНИМАЕМСЯ ТЕХНИЧЕСКОЙ ДОКУМЕНТАЦИЕЙ И ПАСПОРТАМИ НА СТАНКИ И ЛЮБОЕ ДРУГОЕ ОБОРУДОВАНИЕ С 1999 ГОДА. В НАШЕЙ БАЗЕ БОЛЕЕ 11 000 НАИМЕНОВАНИЙ МОДЕЛЕЙ И БОЛЕЕ 110 000 МОДИФИКАЦИЙ ОБОРУДОВАНИЯ И СТАНКОВ. МЫ ПРОФЕССИОНАЛЬНО ПОДХОДИМ К РАБОТЕ, ДАЕМ КАЧЕСТВО И НИЗКИЕ ЦЕНЫ. К КАЖДОМУ КЛИЕНТУ – ИНДИВИДУАЛЬНЫЙ ПОДХОД. ГОТОВЫ ПРЕДЛОЖИТЬ ВАМ СВОИ УСЛУГИ НА ЛУЧШИХ УСЛОВИЯХ. МЫ ЗНАЕМ О ТЕХДОКУМЕНТАЦИИ ВСЕ. ЧТО БЫ НАЙТИ ВАМ НУЖНЫЙ ПАСПОРТ.

**Посетите наш новый сайт о техдокументации [www.PasportZ.ru](http://www.PasportZ.ru)**



Инва. поз. 1. ПОДП. и ЛЕТО ВСОМ. ИМВ. 2. Инв. АУДСР. ПОДП. и ЛЕТО

890

Лист в докум. Поз. 1. 1987					

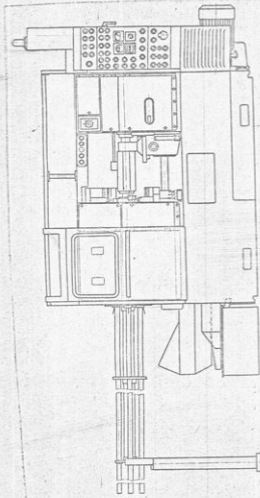


Рис. 1 Общий вид сечения.

002-000-0311 P3

Лист

3



## 2. Основные технические данные и характеристики.

### 2.1. Техническая характеристика.

Класс точности автомата		II
✓ Наибольший диаметр обрабатываемого прутка, мм		16
✓ Количество шпинделей		6
Наибольшая длина подачи материала, мм		100
✓ Наибольшая длина прутка, мм		4000
Расстояние от оси шпинделя до грани продольного суппорта, мм		42
Диаметр круга расположения шпинделей, мм		220
✓ Наибольший диаметр отверстия в шпинделе под цапгу, мм		42
✓ Количество продольных суппортов		I
Наибольший рабочий ход продольного суппорта, мм		73
Пределы частоты вращения рабочих шпинделей, об/мин.		360...3630
✓ Количество поперечных суппортов		6
Наибольший ход поперечных суппортов, мм:		
	общий	16...40
нижних	рабочий	6...15
заднего	общий	16...40
среднего	рабочий	6...15
верхних	общий	16...40
	рабочий	6...15
отрезного	общий	12...30
	рабочий	4...11
Возможность установки на продольном суппорте приспособлений, номера рабочих позиций:		
	с независимой подачей	3,4,5,6
	для резьбонарезания	3,4,5,6
	для быстрого сверления	2,3,4,5,6
	для развертывания	3,4,5,6

Имя, Фамилия, Подпись, Дата

002-000-0311 P8

Лист

6

Наибольший ход инструментальных шпинделей  
с независимой подачей, мм

90

✓ Длительность цикла, сек 1,6...67

✓ Время холостого хода, сек 0,75

Мощность электродвигателей, кВт

главного привода

II

насоса охлаждения

0,68

насоса смазки

0,55

транспортера

0,37

✓ Масса автомата с электрооборудованием и принадлежностями, кг (не более) 5500

✓ Габариты автомата, мм:

длина 5760

ширина 1100

высота 2070

2.2. Основные размеры рабочего пространства автомата, необходимые для проектирования наладок см. на рис. 2 I

2.3. Механика автомата.

Основные сведения (таблицы и формулы настройки) по механизмам главного движения, подачи и устройств даны в разделе II.

2.4. Техническая характеристика системы смазки.

Техническую характеристику системы смазки см. раздел 8.

2.5. Техническая характеристика электрооборудования.

Техническую характеристику электрооборудования см. в отдельном руководстве 003-000-03 II P 51.

Исп. А. ЖУБЛ. Подп. И. Дятл

Исп. А. ЖУБЛ. Подп. И. Дятл

Исп.

Изм. Лист № докум. Подп. Дата

003-000-03 II P 5

## 3. Комплект поставки

Таблица 3.1

Обозначение	Наименование	Кол.	Примечан.
1Б216-6К	Автомат в сборе	1	
Входят в комплект и стоимость станка.			
Сменные части:			
Сменные колеса скоростей, подачи, резьбонарезания и развертывания:			
026-051-03II	Колесо зубчатое	1	
028-051-03II	Колесо зубчатое	1	
030-051-03II	Колесо зубчатое	1	
040-051-03II	Колесо зубчатое	1	
042-051-03II	Колесо зубчатое	2	
046-051-03II	Колесо зубчатое	1	
054-051-03II	Колесо зубчатое	1	
Кулаки рабочие:			
175-163-03II	Кулак рабочий 3 и 6 поз.	2	✓
175-164-03II	Кулак рабочий 1,2,4 и 5 поз.	4	✓

Изм. и дата вв. в экз. докум. Подл. и дата

002-000-03II РЭ.

Лист

6