

КООРДИНАТНО-РАСТОЧНЫЙ СТАНОК  
2431

*Руководство по эксплуатации*  
**2431 P9**  
ЧАСТЬ I

**Всего частей 2**

В/О „СТАНКОИМПОРТ“ СССР МОСКВА

## ТЕХНИЧЕСКОЕ ОПИСАНИЕ

### НАЗНАЧЕНИЕ И ОБЛАСТЬ ПРИМЕНЕНИЯ

Особо точный координатно-расточный станок с оптической системой отсчета координат модели 2431 (рис. 1) предназначен для выполнения чистовых операций в деталях весом до 250 кг, где требуется особая точность взаимного расположения обрабатываемых отверстий и поверхностей.

Станок предназначен для обработки прецизионных деталей приборостроительной, часовой и радиотехнической промышленности, а также для инструментальных цехов других отраслей промышленности.

Большое количество принадлежностей и специальный режущий инструмент, которыми комплектуется станок, еще больше увеличивает его технологические возможности.

На станке можно выполнять следующие виды работ: сверление, рассверливание, развертывание, растачивание отверстий, подрезку торцов, чистовое фрезерование, точную разметку шаблонов, контроль линейных размеров и межцентровых расстояний.

Станок обеспечивает нормальную работу и точность при температуре в помещении  $20 \pm 1,0^\circ \text{C}$  и относительной влажности не более 55%.

### УСТРОЙСТВО И РАБОТА СТАНКА

Основные части и органы управления станка показаны на рис. 2 и 3.

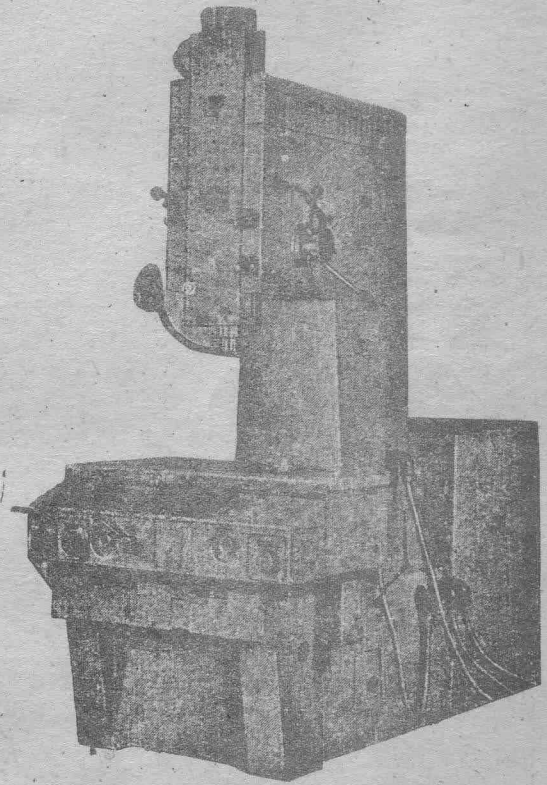


Рис. 1. Координатно-расточный станок 2431 (общий вид)

### Символы, указанные на табличках и на органах управления

| Поз. (рис. 3) | Символ | Наименование               | Поз. (рис. 3) | Символ | Наименование                           |
|---------------|--------|----------------------------|---------------|--------|----------------------------------------|
| 2             |        | Рабочее положение шпинделя | 2             |        | Положение шпинделя «Смена инструмента» |

СТАНОК КООРДИНАТНО-РАСТОЧНЫЙ  
ОДНОСТОЕЧНЫЙ ОСОБО ТОЧНЫЙ

Модель 243I

РУКОВОДСТВО ПО ЭКСПЛУАТАЦИИ  
ЭЛЕКТРООБОРУДОВАНИЕ



ОРДЕНА "ЗНАК ПОЧЕТА" СТАНКОСТРОИТЕЛЬНЫЙ  
ЗАВОД им. Ф.Э.ДЗЕРЖИНСКОГО

Каунас