

Министерство станкостроительной и
инструментальной промышленности
СССР

Воронежский станкостроительный завод
имени 50-летия Ленинского комсомола

Станки внутришлифовальные универсальные
высокой точности моделей ЗК228В, ЗК229В

Руководство по эксплуатации

ЗК228В.00.000 РЭ

ЗК229В.00.000 РЭ

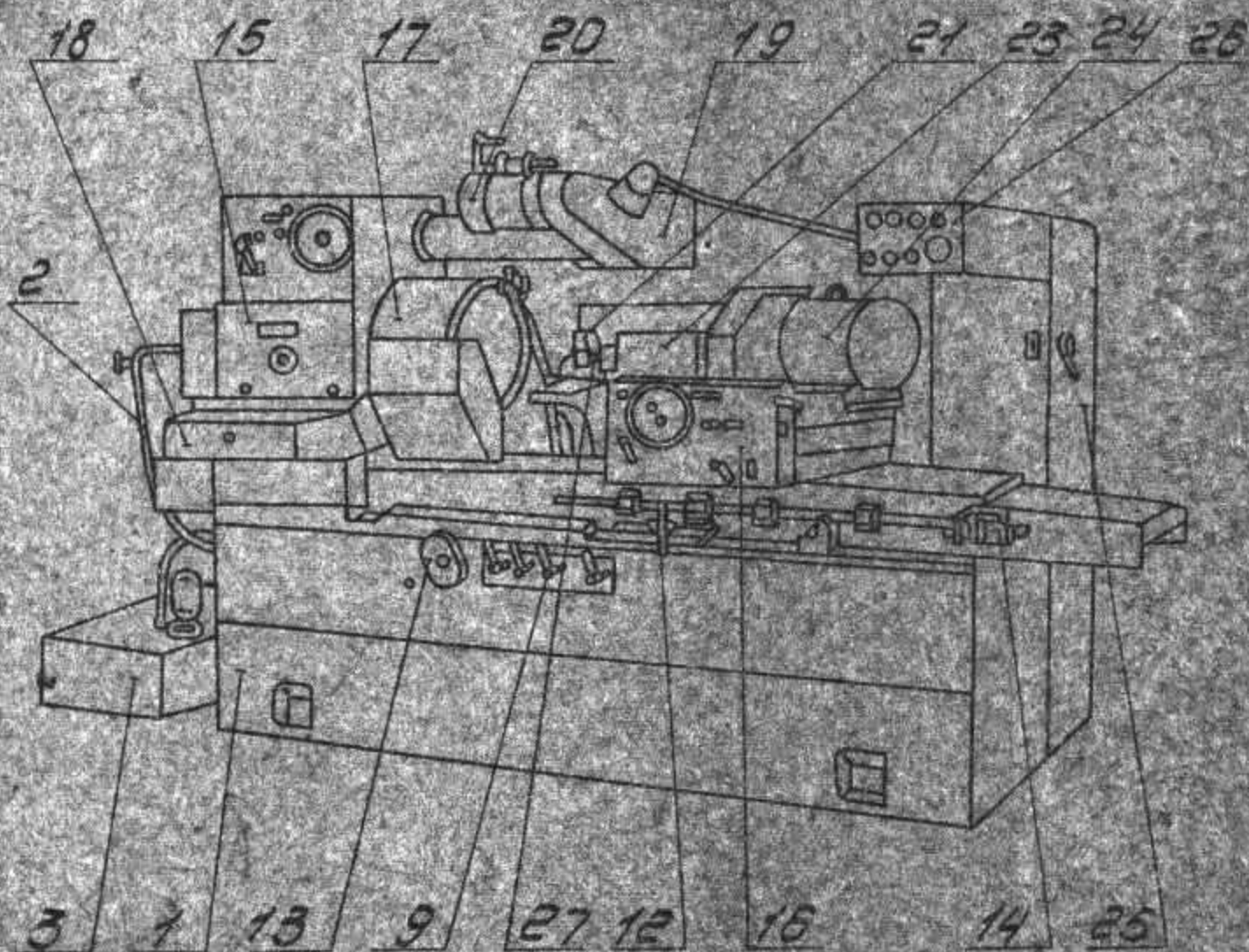
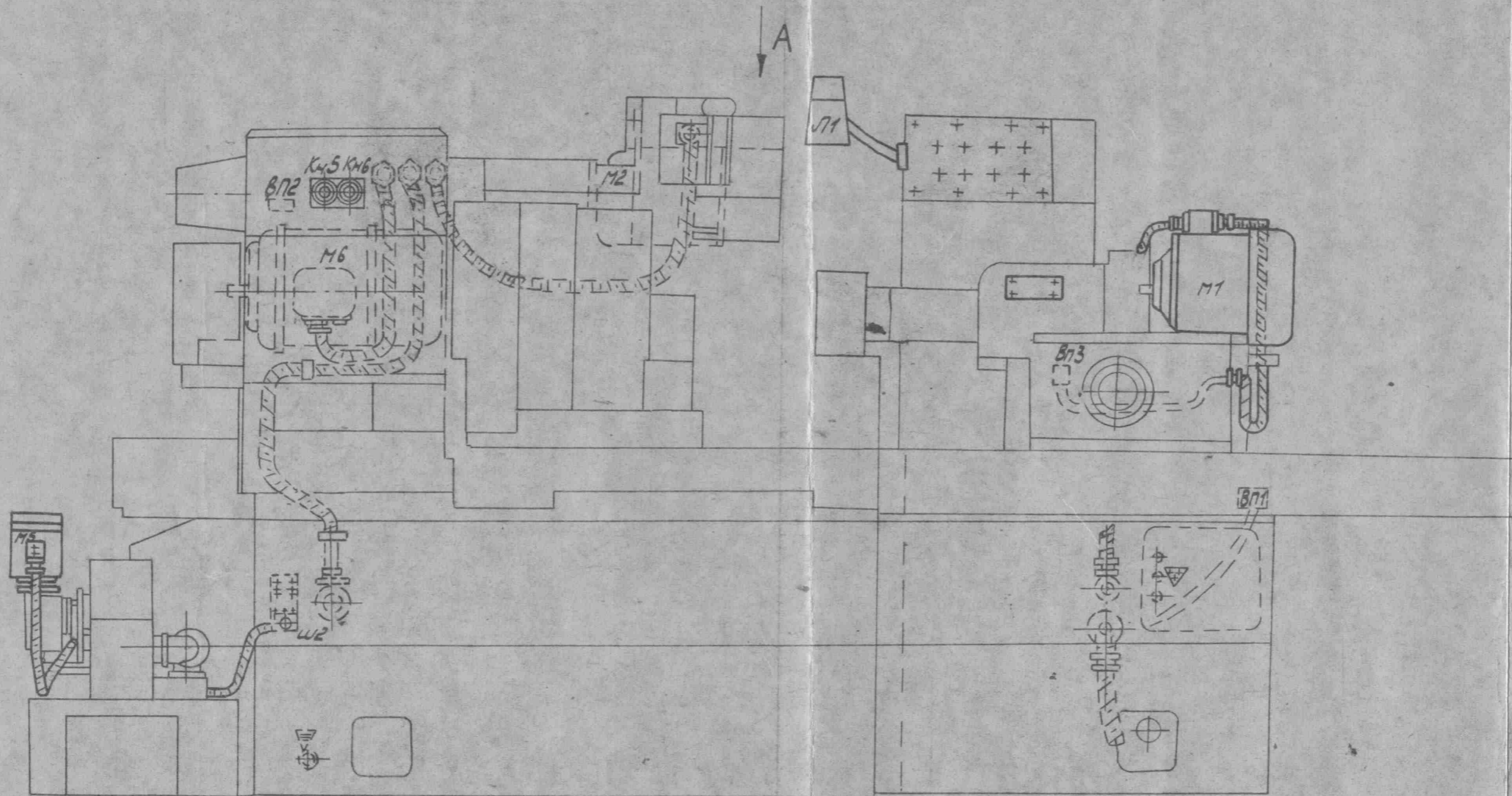


Рис. 1 Общий вид станков мод. ЗК 228В и ЗК 229В с обозначением узлов

Лист 1 из 1
 Подп. и дата
 Изм. № 001
 Подп. и дата
 Электронный документ
 Подп. и дата

Изм.	Лист	№ докум.	Подп.	Дата	ЗК 228В 00.000 РЭ	Лист
					ЗК 229В 00.000 РЭ	4

Уч. № подл. Подл. и дата
 Взам. Уч. №. № Уч. №. № подл. и дата
 Уч. № подл. Подл. и дата



Вид Б

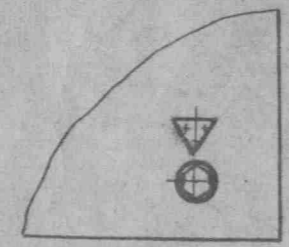
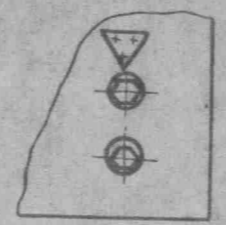


Рис. 3
 Остальное см. рис. 1, 2



Обозначение	Исполн.	Рис.
ЗК228В.81.000	380В	1
-01	220В	2
-003	экспорт обычный	12
-007	экспорт тяжелый	3