

МИНИСТЕРСТВО СТАНКОСТРОИТЕЛЬНОЙ  
И ИНСТРУМЕНТАЛЬНОЙ ПРОМЫШЛЕННОСТИ СССР

ВПО СОЮЗТОЧСТАНКПРОМ

МУКАЧЕВСКИЙ СТАНКОСТРОИТЕЛЬНЫЙ ЗАВОД ИМЕНИ КИРОВА

# СТАНОК ТОЧИЛЬНО-ШЛИФОВАЛЬНЫЙ модели ЗК631

РУКОВОДСТВО ПО ЭКСПЛУАТАЦИИ

ЗК631.00.000 РЭ

# 1. ТЕХНИЧЕСКОЕ ОПИСАНИЕ

## 1.1. НАЗНАЧЕНИЕ И ОБЛАСТЬ ПРИМЕНЕНИЯ

Двусторонний точильно-шлифовальный станок модели ЗК631 предназначен для заточки металлорежущих, деревообрабатывающих и других инструментов и выполнения некоторых слесарных работ (зачистки, снятия заусенцев, фасок и т.п.).

С помощью специальных приспособлений, поставляемых за отдельную плату, производится качественная заточка сверл.

Точильно-шлифовальный станок модели ЗК631 выполнен в настольном исполнении и предназначен для использования в инструментальных и ремонтных цехах различных металлообрабатывающих предприятий, в ремонтных мастерских сельского хозяйства, строительства, транспорта, в том числе в подвижных ремонтных мастерских, учебных заведениях и т. п.

Класс точности станка Н.

Станок выпускается в двух исполнениях: обычном и специальном ЗК631-01 (по заказу потребителей).

Использование станка для выполнения обдирочных работ не рекомендуется.

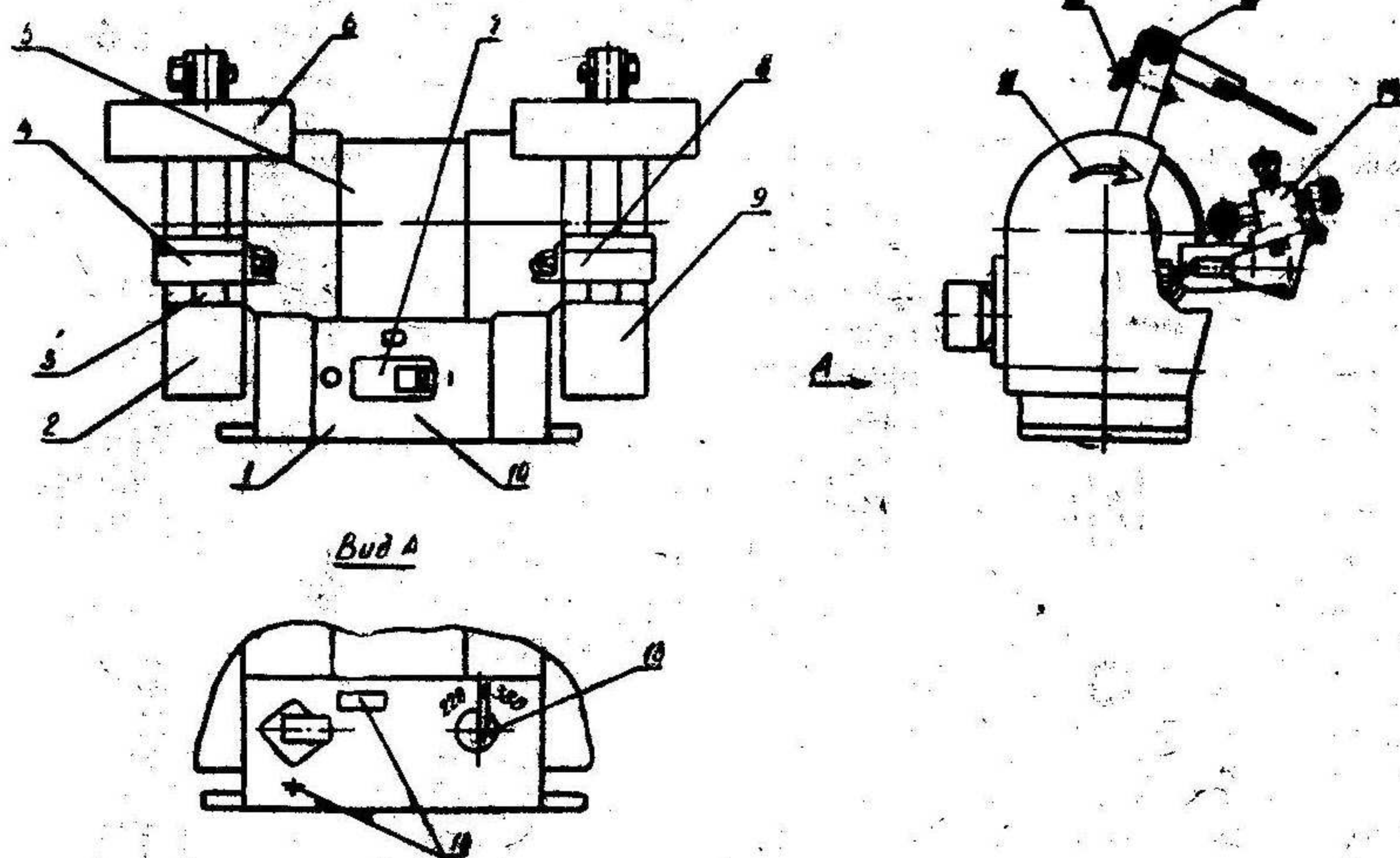


Рис. 1. Схема расположения основных частей станка, органов управления и символов:

1 — подставка ЗК631, 10.000; 2 — кожух левый ЗК631, 51А.000; 3 — крепление шлифовальных кругов ЗК631, 52А.000; 4 — подручник левый ЗК631, 41Б.000; 5 — головка шлифовальная ЗК631, 30.000; 6 — экран ЗК631, 54В.000; 7 — главный выключатель «Стоп», «Пуск»; 8 — подручник правый ЗК631, 40Б.000; 9 — кожух правый ЗК631, 50А.000; 10 — электрооборудование ЗК631, 80.000; 11 — символ «Направление вращения шлифовального круга»; 12 — кнопка зажима заслонки защитного кожуха; 13 — кнопка зажима экрана; 14 — приспособление для правки шлифовальных кругов ЗК631, 56М.000; 15 — рукоятка переключения напряжения (только для ЗК631-01); 16 — символы «Ввод» (напряжение 220 или 380 В), «Заземление».