

ДЕМОСТРАЦИОННАЯ ВЕРСИЯ ПАСПОРТА

ЗАКАЗАТЬ ПОЛНУЮ ВЕРСИЮ ЭТОГО ТЕХПАСПОРТА ВЫ МОЖЕТЕ В НАШЕЙ КОМПАНИИ В ЛЮБОЕ ВРЕМЯ

Данная версия файла, предназначена для ознакомления с качеством и содержимым данной технической документации на оборудование. В нашем архиве могут быть и другие версии этого паспорта. Вы можете заказать полную версию этого техпаспорта в нашей компании. Гарантируем оперативность, качество, профессионализм, лучшие цены и предложения. Сделайте запрос и в ответе Вы получите исчерпывающую информацию о данном паспорте. Сделайте электронный запрос на одном из наших сайтов, напишите на эл.почту, позвоните по любому телефону или отправьте факс. Всегда будем рады Вам помочь и ответим на все вопросы. Телефоны доступны в рабочее время с 10 до 21, электронные заявки и факс принимаются и обрабатываются круглосуточно! Спасибо за проявленный интерес, ждем Ваших обращений.

КОНТАКТЫ

ООО «АСНА-С» и ЗАО «ТЕХПАСПОРТ»

Реквизиты расположены на нашем сайте

НАШИ ТЕЛЕФОНЫ

+7 (495) 646-50-26 (многоканальный)
+7 (499) 729-96-41 (тел / факс 24 часа)
+7 (906) 063-41-23 (мобильный)
+7 (903) 125-65-83 (мобильный)
+7 (965) 300-96-41 (многоканальный)
+7 (965) 300-96-62 (многоканальный)
+7 (965) 300-97-16 (многоканальный)

ЭЛЕКТРОННАЯ ПОЧТА

info@pasportz.ru
pasport@frez.ru

ИНТЕРНЕТ СВЯЗЬ

447277042

ICQ

Логин: Frez.ru

SKYPE

Отправить заявку

Заявка 24 часа

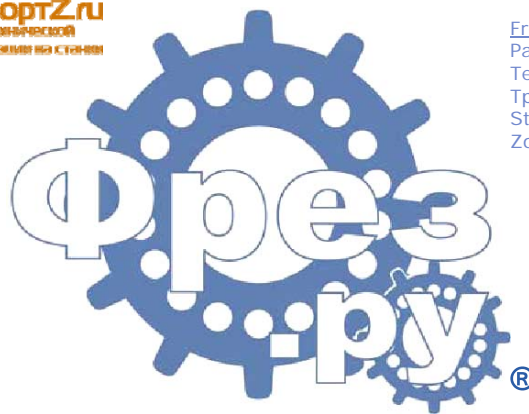
Сайты:

www.Frez.ru
www.PasportZ.ru

Основной сайт

Портал о паспортах

ПаспортZ.ru
Портал технической
документации на станки



Frez.ru
Pasportz.ru
Texpasport.ru
Tpasport.ru
StankoZona.ru
ZonaStankov.ru

**ТЕХНИЧЕСКАЯ ДОКУМЕНТАЦИЯ И ПАСПОРТА
НА ПРОМЫШЛЕННОЕ ОБОРУДОВАНИЕ И СТАНКИ**

(495) 646-50-26
(499) 729-96-41

+7 (906) 063-41-23
+7 (903) 125-65-83

Сайт: www.FREZ.RU

e-mail: frez@frez.ru

Адрес офиса: Москва, г.Зеленоград, ул. 1 Мая, дом 2

ООО "АСНА-С" и ЗАО "ТЕХПАСПОРТ"



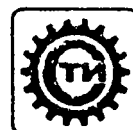
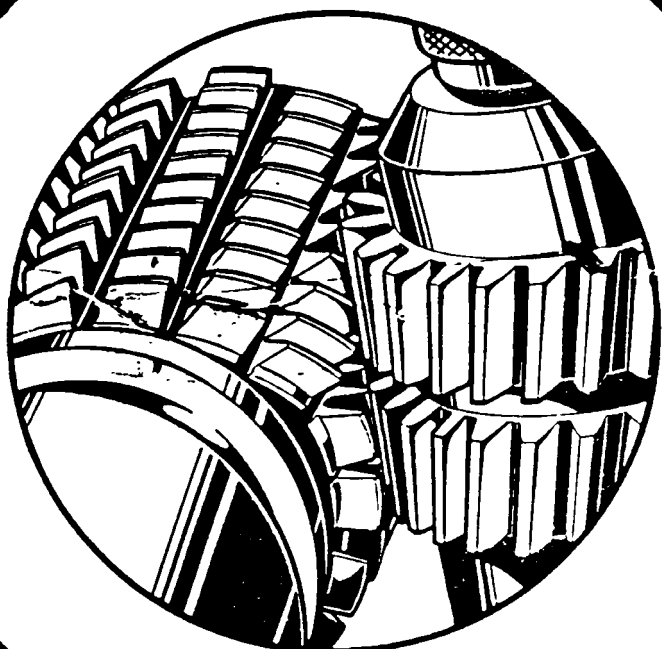
Документ восстановлен, подготовлен и проверен специалистами © Фрез.ру
Запрещено к копированию и/или распространению в электронном или печатном виде

МЫ ЗАНИМАЕМСЯ ТЕХНИЧЕСКОЙ ДОКУМЕНТАЦИЕЙ И ПАСПОРТАМИ НА СТАНКИ И ЛЮБОЕ ДРУГОЕ ОБОРУДОВАНИЕ С 1999 ГОДА. В НАШЕЙ БАЗЕ БОЛЕЕ 11 000 НАИМЕНОВАНИЙ МОДЕЛЕЙ И БОЛЕЕ 110 000 МОДИФИКАЦИЙ ОБОРУДОВАНИЯ И СТАНКОВ. МЫ ПРОФЕССИОНАЛЬНО ПОДХОДИМ К РАБОТЕ, ДАЕМ КАЧЕСТВО И НИЗКИЕ ЦЕНЫ. К КАЖДОМУ КЛИЕНТУ – ИНДИВИДУАЛЬНЫЙ ПОДХОД. ГОТОВЫ ПРЕДЛОЖИТЬ ВАМ СВОИ УСЛУГИ НА ЛУЧШИХ УСЛОВИЯХ. МЫ ЗНАЕМ О ТЕХДОКУМЕНТАЦИИ ВСЕ. ЧТО БЫ НАЙТИ ВАМ НУЖНЫЙ ПАСПОРТ.

Посетите наш новый сайт о техдокументации www.PasportZ.ru

**ПОЛУАВТОМАТЫ
ЗУБОФРЕЗЕРНЫЕ ВЕРТИКАЛЬНЫЕ
ДЛЯ ЦИЛИНДРИЧЕСКИХ КОЛЕС
53А50, 53А50Н, 53А80,
53А80Н, 53А80К, 53А80Д**

**Руководство по эксплуатации
53А50.00.000 РЭ**



**СТАНКОИМПОРТ
СССР·МОСКВА**

I. ОБЩИЕ СВЕДЕНИЯ ОБ ИЗДЕЛИИ

Универсальные зубофрезерные полуавтоматы моделей 53А50 (рис. I), 53А50Н, 53А80, 53А80Н, 53А80К, 53А80Д предназначены для нарезания цилиндрических и червячных зубчатых колес в условиях индивидуального и серийного производства.

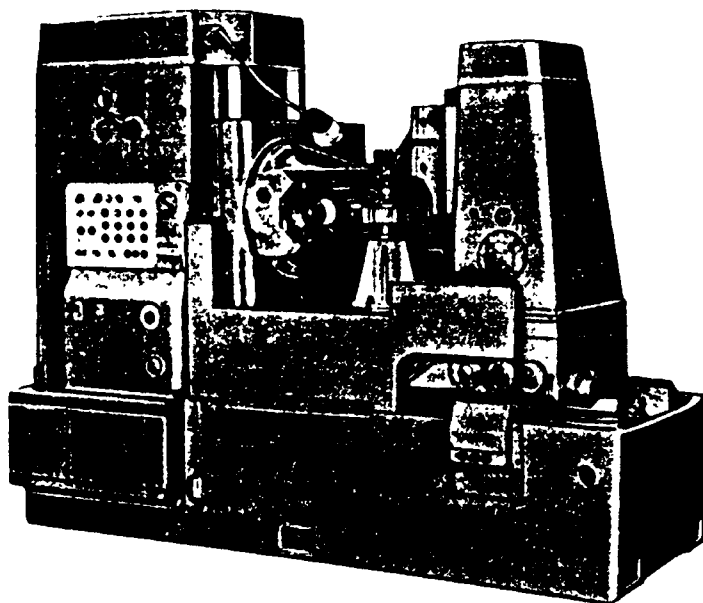


Рис. I. Общий вид станка 53А50

2. ОСНОВНЫЕ ТЕХНИЧЕСКИЕ ДАННЫЕ И ХАРАКТЕРИСТИКИ

Класс точности станка: $8/2$
 53А50, 53А80, 53А80К - II по ГОСТ 8-72 и 659-78
 53А50Н, 53А80Н, 53А80Д - H

| | |
|--------|--------|
| 53А50 | 53А80 |
| 53А50Н | 53А80Н |
| | 53А80К |
| | 53А80Д |

2.1. Основные данные

| | | |
|---|----------|----------|
| Наибольший диаметр обрабатываемого зубчатого колеса (прямозубого), мм ... | 500 | 800 |
| Наибольшая величина вертикального перемещения фрезерного суппорта, мм ... | 400 | 400 |
| Наибольший модуль обрабатываемого зубчатого колеса, мм | 10 | 10 |
| Наибольший угол наклона зубьев обрабатываемого колеса, град | ± 60 | ± 60 |
| Диаметр стола, мм | 560 | 630 |
| Размер конуса отверстия фрезерного шпинделя | Морзе 5 | Морзе 5 |
| Наибольший диаметр устанавливаемой червячной фрезы, мм | 200 | 200 |

2.2. Техническая характеристика

| | | |
|---|-----|------------------|
| Наименьшее число нарезаемых зубьев | 8 | 8 I2 (53А80К) |
| Наибольшая величина вертикального перемещения суппорта при наибольшем диаметре нарезаемого колеса и угле наклона, мм: | | |
| 30° | 230 | 230 |

| | 53 А50 53 А50Н | 53 А80 53 А80Н 53 А80К 53 А80Д |
|---|-------------------|---|
| 45° | 180 | 180 |
| 60° | 130 | 130 |
| Наибольший диаметр нарезаемого колеса, мм: | | |
| косозубого при угле наклона: | | |
| 30° | 400 | 500 |
| 45° | 300 | 350 |
| Расстояние между осями стола и фрезы, мм: | | |
| наименьшее | 60 | 80 |
| наибольшее | 350 | 500 |
| Расстояние от плоскости стола до оси фрезы, мм: | | |
| наименьшее | 195 | 195 |
| наибольшее | 595 | 595 |
| Наибольшая величина осевого перемещения фрезы, мм | 180 | 180 |
| | 100 (53 А50Н) | 100 (53 А80Н) 53 А80К |
| Пределы частоты вращения фрезерного шпинделя, об/мин | 40... 405 | 40... 405 |
| Число ступеней частот вращения фрезы | 16 | 16 |
| Наибольший крутящий момент на шпинделе станка, кН·м | 1,0 | 1,0 |
| Пределы величин подач, мм/об: | | |
| вертикальной | 0,75...7,5 | 0,75...7,5 |
| радиальной | 0,22...2,25 | 0,22...2,25 |
| тангенциальной (для станков 53 А50, 53 А80, 53 А80Д) | 0,13...2,6 | 0,13...2,6 |
| Число ступеней подач | 16 | 16 |
| Ускоренное перемещение, мм/мин: | | |
| вертикальное суппорта | 530 | 530 |
| радиальное стола | 160 | 160 |
| Диаметры фрезерных оправок, мм | 32; 40 | 32; 40 |
| Наибольшая длина устанавливаемой червячной фрезы, мм | 200 | 200 |
| Габаритные размеры станка, мм: | | |
| длина | 2670 | 2897 |
| ширина | 1810 | 1810 |
| высота | 2250 | 2250 |
| Масса станка, кг | 9650 | 10600-10.000 |
| Электродвигатель главного движения: | | |
| мощность, кВт | 8/10/12,5 | 8/10/12,5 |
| частота вращения, об/мин | 735/985/1420 | 735/985/1420 |
| Суммарная мощность всех электродвигателей, установленных на станке, кВт | 18,5 | 18,5 |

2.2.1. Техническая характеристика гидросистемы и системы смазки

| | |
|---|---|
| Масло гидросистемы и системы смазки | И-30А ГОСТ 20799-75 и другие масла кинематической вязкостью 17...45 сСт по ГОСТ 20799-75 и ГОСТ 16728-78 |
| Подача, л/мин: | |
| насоса гидросистемы | 12 |
| насоса смазки | 5 |
| Тонкость фильтрации масла, мкм | 25 |

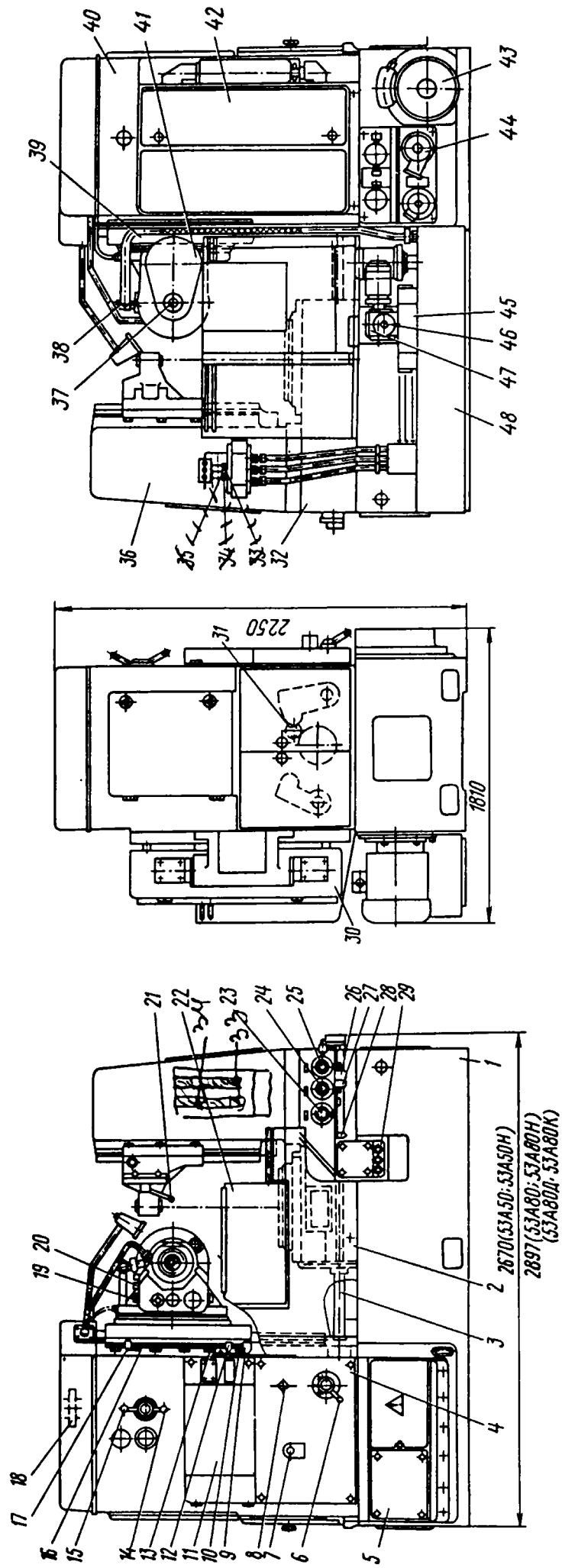


Рис.6. Общий вид станка с обозначением составных частей и органов управления

ПОЛУАВТОМАТЫ ЗУБОФРЕЗЕРНЫЕ 53А50, 53А80

**Руководство по эксплуатации
53А50.00.000 РЭ1**

Электрооборудование

СТАНКОИМПОРТ

СССР

МОСКВА

СОДЕРЖАНИЕ

| | |
|---|---|
| 1. Краткая техническая характеристика электрооборудования | 1 |
| 2. Система питания электрооборудова- ния | 1 |
| 3. Подготовка станка к первоначальному пуску | 2 |
| 4. Первоначальный пуск | 2 |
| 5. Описание работы электрической схемы | 3 |
| 6. Блокировки и защита электросхемы ... | 6 |
| 7. Указания мер безопасности..... | 7 |
| 8. Система сигнализации и освещения ... | 7 |
| 9. Указания по эксплуатации и обслуживанию электрооборудования ... | 7 |