

РЕЗЬБОНАРЕЗНЫЕ ПОЛУАВТОМАТЫ
5А992, 5А993

Руководство по эксплуатации
5А99.00.000 РЭ

Гребенки резьбонарезные плоские к головкам СРТ10-76 (С225-2Z С225-2В) заказываются по ГОСТ 2287-88 сечениями НхВ = 9х20 мм или 10х25 длиной L = 75 мм и 100 мм.

ВНИМАНИЕ! Резьбонарезные гребенки, резьбонарезные головки и необходимые к ним принадлежности поставщик резьбонарезных полуавтоматов не изготавливает.

Полуавтоматы выпускаются в исполнениях:

- для стран с умеренным климатом - У
- для стран с тропическим климатом - Т
- для электросети трехфазного переменного тока

напряжением от 220 В до 500 В, частотой тока 50 или 60 Гц, напряжением цепей управления 110 В или 220 В и напряжением электросети местного освещения 24 В или 36 В.

Исполнение полуавтомата оговаривается потребителем при заказе.

ОСНОВНЫЕ ТЕХНИЧЕСКИЕ ДАННЫЕ И ХАРАКТЕРИСТИКИ

Техническая характеристика полуавтомата

	5А992	5А993
Наибольший диаметр изделия, мм:		
устанавливаемого в механизме зажима над кареткой	36 ^{+2,0} 80 ^{+2,0}	64 ^{+2,0} 160 ^{+5,0}
Наименьший диаметр изделия, устанавливаемого в механизме зажима, мм	4 ^{-0,5}	10 ^{-1,0}
Наибольший диаметр нарезаемой резьбы, мм	27	42 (64 на спецстанке)
Наименьший диаметр нарезаемой резьбы, мм	4	12 (10 на спецстанке)
Наибольшая длина изделия, устанавливаемого в механизме зажима, мм	570 ⁺¹⁰	740 ⁺¹⁰
Шаги нарезаемой метрической резьбы (ГОСТ 8724-81), мм	0,7...3,0	1,75...4,5 - для диаметров до 42 мм, 1,75...3 - для диаметров свыше 42 мм (на спецстанке)

	5А992	5А993
Число шагов на длине 25,4 мм (ГОСТ 6357-81) трубной резьбы	28...14	19...11
Наибольшая длина нарезаемой резьбы, мм	200 ^{-5,0}	320 ^{-5,0}
Длина перемещения каретки, мм	280 ^{-5,0}	400 ^{-5,0}
Наибольший диаметр резьбонарезной головки, мм	185 ^{h14}	260 ^{h14}
Наибольший посадочный диаметр под головку, мм:		
внутренний	45H7	70H7
внешний	65h6	90h6 [*] 165h6 [*]
Пределы частот вращения шпинделя, об/мин	63...710	45...355
Пределы скоростей рабочих подач каретки, мм/мин	190...630	220...550
Скорость быстрого перемещения каретки, мм/мин	10000	10000
Мощность привода главного движения, кВт	1,5	3
Суммарная мощность, установленных на полуавтомате электродвигателей, кВт, не более	4,42	6,12
Габаритные размеры полуавтомата (вместе с отдельно расположенными агрегатами и электрооборудованием), мм:		
длина	1600 ^{±10}	2000 ^{±10}
ширина	1000 ^{±10}	1100 ^{±10}
высота	1100 ^{±10}	1200 ^{±10}
Масса полуавтомата (вместе с отдельно расположенными агрегатами и электрооборудованием), кг	1150 ⁻⁵⁰	1550 ⁻⁵⁰
Точность резьбы (поле допуска по ГОСТ 16093-81)	6g	6g
Шероховатость резьбы по ГОСТ 2789-73, мкм, не грубее	Ra 3,2	Ra 3,2
Класс точности полуавтоматов по ГОСТ 8-82E	П	П

* 90 h6 - для головки ТТ; 165 h6 - для головки С225-2В

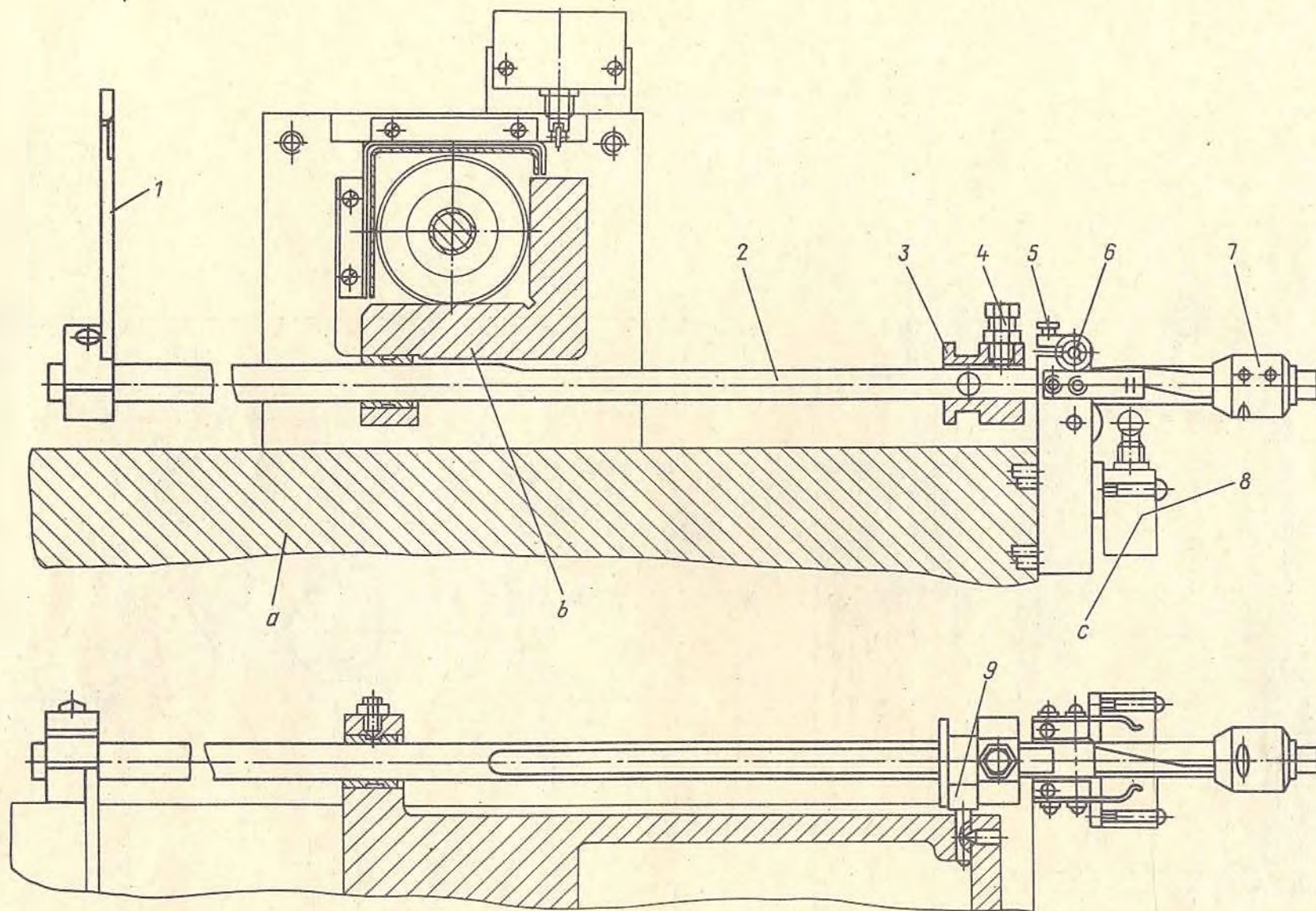


Рис.13. Механизм переднего упора:
 а - станина; б - каретка; с - электрооборудование