

Назначение и область применения станка

Зубодолбежный станок модели 5В12 предназначен для нарезания цилиндрических колес наружного и внутреннего зацепления. Станок особенно пригоден для эксплуатации в автотракторной промышленности и в промышленности легкого и среднего машиностроения.

На базе станка модели 5В12 могут изготавливаться специальные станки для нарезания колес с винтовым зубом и для обработки реек. Эти специальные станки завод изготавливает по специальному заказу и техническому заданию заказчика, по фондам на специальные станки.

Основные паспортные данные станка Размеры обрабатываемых изделий

Модуль нарезаемых зубьев в мм	1-4
Наименьший и наибольший наружный диаметр обрабатываемых колес наружного зацепления в мм	12-208
Наибольший наружный диаметр колес внутреннего зацепления в мм	220
Наибольшая ширина нарезаемого зуба в мм:	
наружного зацепления	50
внутреннего зацепления	30

Суппорт

Наибольший ход штосселя в мм	55
Наименьшее и наибольшее расстояние от стола до торца штосселя в мм	70-140
Наибольшее продольное перемещение суппорта в мм	250
Цена деления шкалы установки на глубину зуба в мм	0,01

ОГК станкозавод г. Корсунь - Шевченко	Станок зубодолбежный	Мод 5В12
В. констр. Марущенко Гл. констр. Охримович	Руководство к станку	Всего листов 1 Лист 1

1 лист

Стол

Наибольшее расстояние от оси долбяка до оси шпинделя станка в мм.	150
Наибольший отход стола от режущей кромки инструмента в мм.	0,5
Диаметр фланца шпинделя стола в мм	160

Механика станка

Числа двойных ходов долбяка в минуту 200, 315, 425, 600.

Пределы круговых подач на 1 двойной ход долбяка в мм. 0,1 - 0,46

Привод, габарит и вес станка.

Мощность электродвигателя главного движения в квт.	2,2
Число оборотов в минуту	950
Мощность электродвигателя гидравлики в квт.	0,6
Число оборотов в минуту	1350
Мощность электродвигателя насоса охлаждения в квт.	0,125
Число оборотов в минуту	2800
Габарит станка (длина × ширина × высота) в мм	1320 × 940 × 1820
Вес станка в кг	1950

На рис. 2 показаны основные размеры и посадочные места станка, необходимые для проектирования зажимных приспособлений.

Лист 2

ОГК станкозавод		Станок зубодолбежный	Мод 5В12	
г. Корсунь - Шевченк.			Руководство к станку	Всего листов
В. Констр.	Охримович			
Гл. Констр.	Дога			

Копия Форм

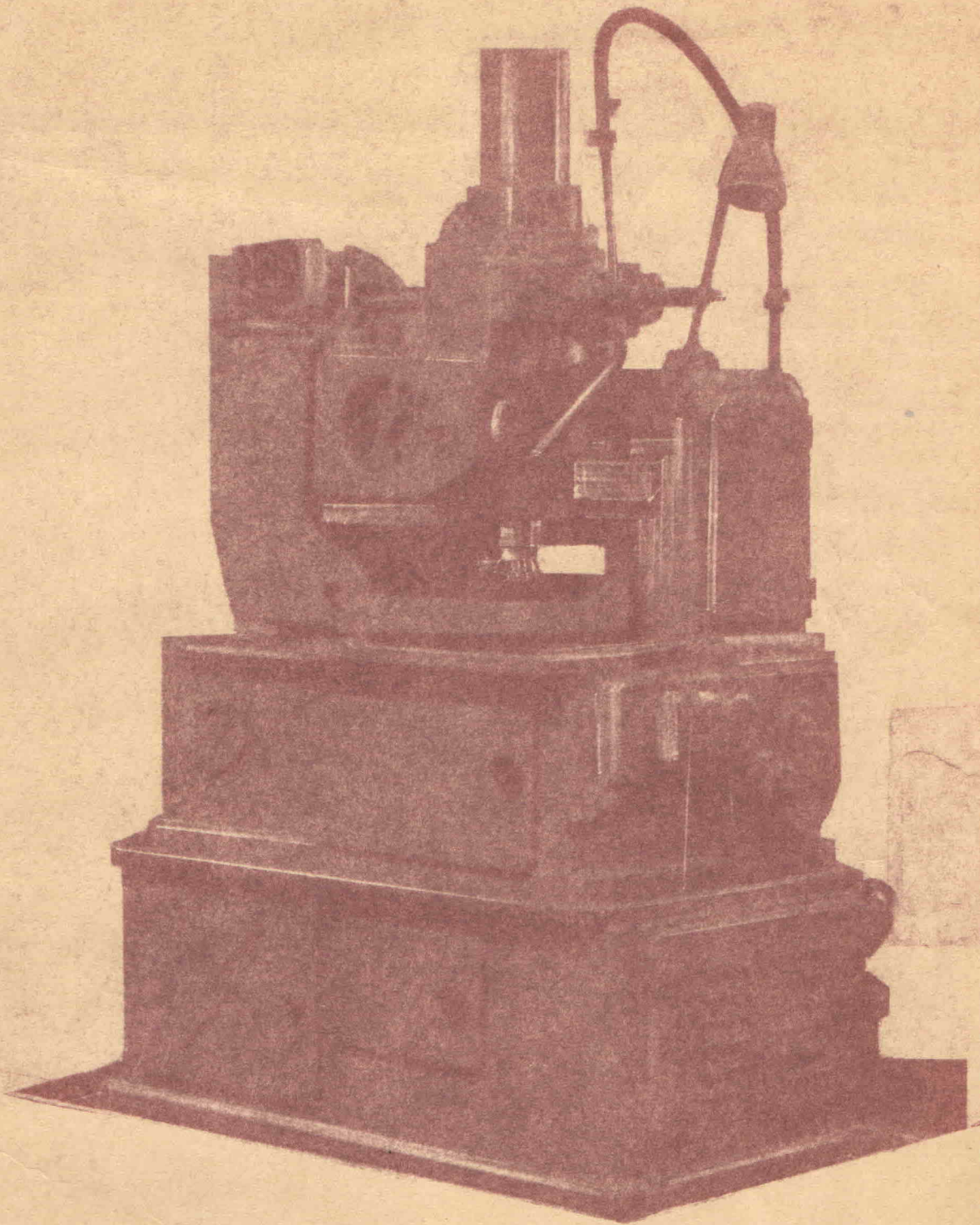


Рис. 1. Общий вид станка
мод. 5В12