

ДЕМОСТРАЦИОННАЯ ВЕРСИЯ ПАСПОРТА

ЗАКАЗАТЬ ПОЛНУЮ ВЕРСИЮ ЭТОГО ТЕХПАСПОРТА ВЫ МОЖЕТЕ В НАШЕЙ КОМПАНИИ В ЛЮБОЕ ВРЕМЯ

Данная версия файла, предназначена для ознакомления с качеством и содержимым данной технической документации на оборудование. В нашем архиве могут быть и другие версии этого паспорта. Вы можете заказать полную версию этого техпаспорта в нашей компании. Гарантируем оперативность, качество, профессионализм, лучшие цены и предложения. Сделайте запрос и в ответе Вы получите исчерпывающую информацию о данном паспорте. Сделайте электронный запрос на одном из наших сайтов, напишите на эл.почту, позвоните по любому телефону или отправьте факс. Всегда будем рады Вам помочь и ответим на все вопросы. Телефоны доступны в рабочее время с 10 до 21, электронные заявки и факс принимаются и обрабатываются круглосуточно! Спасибо за проявленный интерес, ждем Ваших обращений.

КОНТАКТЫ

ООО «АСНА-С» и ЗАО «ТЕХПАСПОРТ»

Офис: Москва, г.Зеленоград, ул. 1 Мая, д.2

Реквизиты расположены на нашем сайте

НАШИ ТЕЛЕФОНЫ

+7 (495) 646-50-26 (многоканальный)
+7 (499) 729-96-41 (тел / факс 24 часа)
+7 (906) 063-41-23 (мобильный)
+7 (903) 125-65-83 (мобильный)
+7 (965) 300-96-41
+7 (965) 300-96-62
+7 (965) 300-97-16

ЭЛЕКТРОННАЯ ПОЧТА

info@pasportz.ru 24 часа

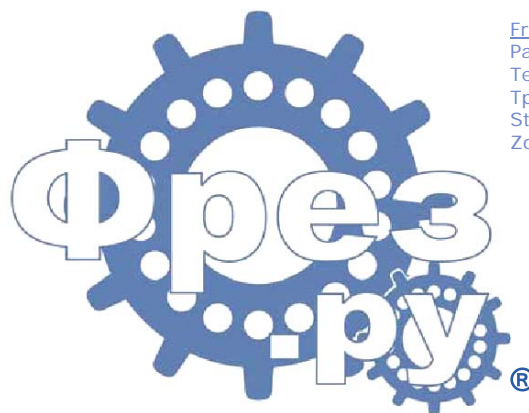
pasport@frez.ru 24 часа

ИНТЕРНЕТ СВЯЗЬ

447277042 ICQ
Логин: Frez.ru SKYPE
Отправить заявку Заявка 24 часа

Сайты:

www.Frez.ru Основной сайт
www.PasportZ.ru Портал



Frez.ru
Pasportz.ru
Tepasport.ru
StankoZona.ru
ZonaStankov.ru

**ТЕХНИЧЕСКАЯ ДОКУМЕНТАЦИЯ И ПАСПОРТА
НА ПРОМЫШЛЕННОЕ ОБОРУДОВАНИЕ И СТАНКИ**

(495) 646-50-26 +7 (906) 063-41-23
(499) 729-96-41 +7 (903) 125-65-83

Сайт: www.FREZ.RU e-mail: frez@frez.ru

Адрес офиса: Москва, г.Зеленоград, ул. 1 Мая, дом 2

ООО "АСНА-С" и ЗАО "ТЕХПАСПОРТ"



Документ восстановлен, подготовлен и проверен специалистами © Фрез.ру
Запрещено к копированию и/или распространению в электронном или печатном виде

МЫ ЗАНИМАЕМСЯ ТЕХНИЧЕСКОЙ ДОКУМЕНТАЦИЕЙ И ПАСПОРТАМИ НА СТАНКИ И ЛЮБОЕ ДРУГОЕ ОБОРУДОВАНИЕ С 1999 ГОДА. В НАШЕЙ БАЗЕ БОЛЕЕ 10 000 НАИМЕНОВАНИЙ МОДЕЛЕЙ И БОЛЕЕ 100 000 МОДИФИКАЦИЙ ОБОРУДОВАНИЯ И СТАНКОВ. МЫ ПРОФЕССИОНАЛЬНО ПОДХОДИМ, ДАЕМ КАЧЕСТВО И НИЗКИЕ ЦЕНЫ. К КАЖДОМУ КЛИЕНТУ – ИНДИВИДУАЛЬНЫЙ ПОДХОД. ГОТОВЫ ПРЕДЛОЖИТЬ ВАМ СВОИ УСЛУГИ НА ЛУЧШИХ УСЛОВИЯХ. МЫ ЗНАЕМ О ТЕХДОКУМЕНТАЦИИ ВСЕ. ЧТО БЫ НАЙТИ ВАМ НУЖНЫЙ ПАСПОРТ.

2

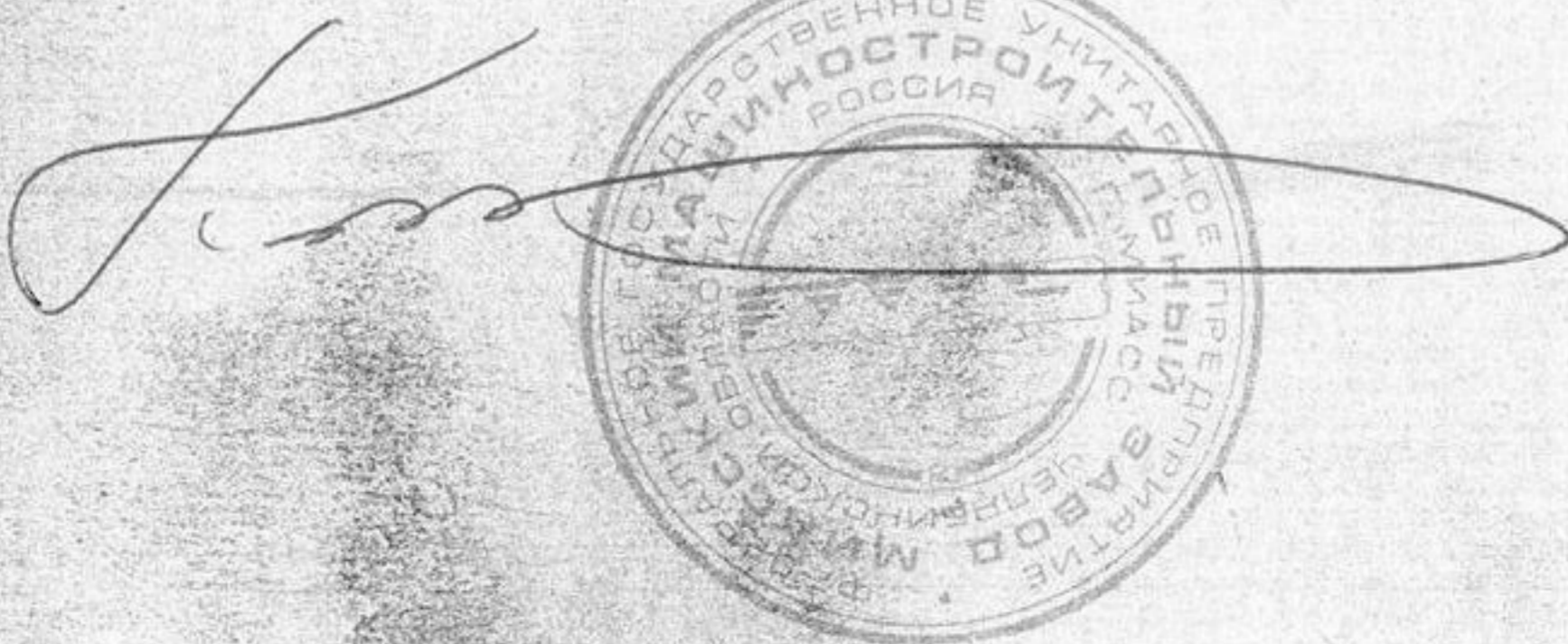
СТАНКИ
КОНСОЛЬНО-ФРЕЗЕРНЫЕ
6Т82Г-29, 6Т82-29, 6Т83Г-29, 6Т83-29

Руководство по эксплуатации

6Т82Г-29.000.000 РЭ

Часть I

Копия верна



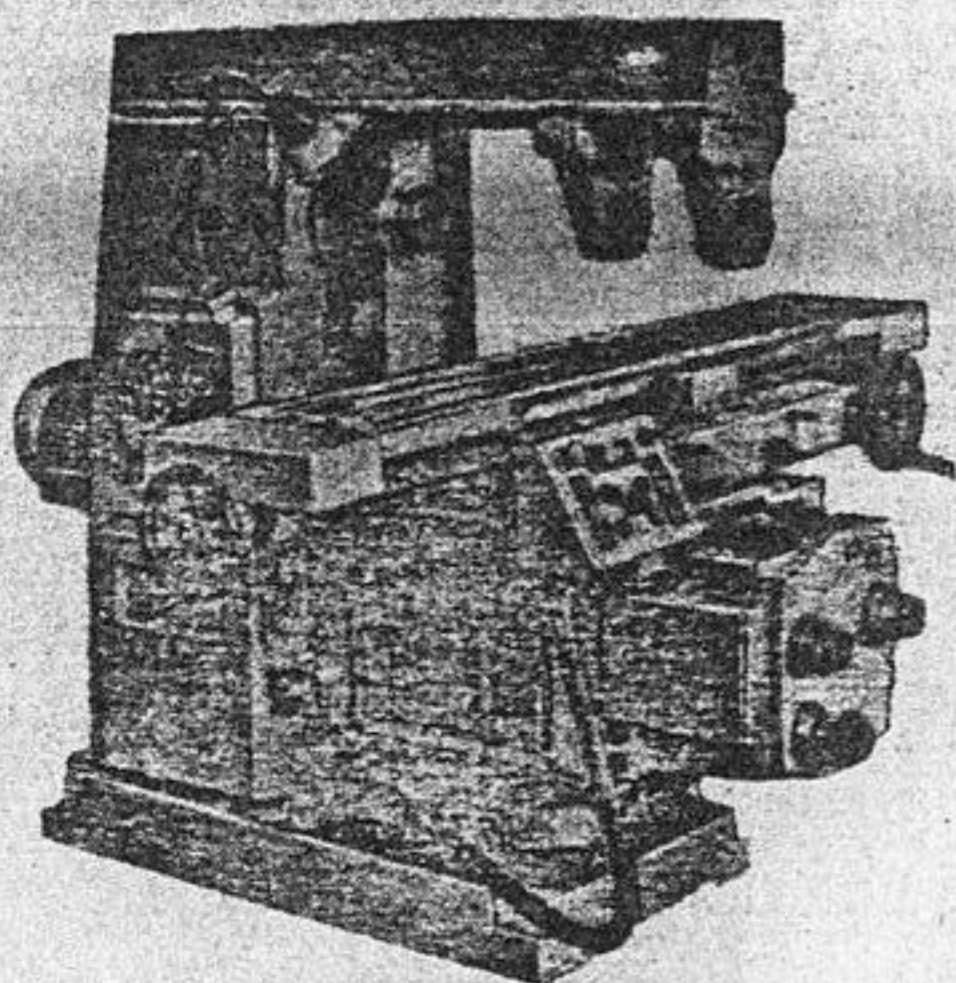


Рис. 4. Универсальный консольно-фрезерный станок 6Т83-29

2. ОСНОВНЫЕ ТЕХНИЧЕСКИЕ ДАННЫЕ И ХАРАКТЕРИСТИКИ

2.1. Основные параметры и размеры по ГОСТ 165-61

Наименование параметра		Величина параметра			
		6Т82Г-29	6Т82-29	6Т83Г-29	6Т83-29
Класс точности по ГОСТ 8-82		Н	Н	Н	Н
Размеры рабочей поверхности стола, мм	ширина	320		400	
	длина	1250		1600	
Количество Т-образных пазов		3			
Ширина Т-образных пазов, мм	центральный	18 Н8			
	крайний	18 Н12			
Расстояние между Т-образными пазами, мм		63		100	
Наибольшее перемещение стола, мм	продольное	800		1000	
	поперечное	320		400	
	вертикальное	420	370	420	360
Конец шпинделя ГОСТ 24644-81, ряд 4, исполнение 6		50			
Количество частот вращения шпинделя		18			
Пределы частот вращения шпинделя, мин ⁻¹		31,5...1600			
Количество подач стола		22			
Пределы подач стола S, мм/мин	продольных	12,5...1600			
	поперечных	12,5...1600			
	вертикальных	4,1...530			
Скорость быстрого перемещения стола, мм/мин	продольного	4000			
	поперечного	4000			
	вертикального	1330			
Расстояние от оси горизонтального шпинделя до рабочей поверхности стола, мм	наименьшее	30			
	наибольшее	450	400	450	390
Расстояние от оси шпинделя до направляющих хобота, мм		155		190	
Поворот стола при сдвинутых до крайнего переднего положения салазок, град		-	±45	-	±45
Цена одного деления шкалы поворота стола, град		-	I	-	I
Перемещение стола на одно деление лимба, мм	продольное, поперечное и вертикальное	0,05			

I. ОБЩИЕ СВЕДЕНИЯ

Инвентарный номер _____

Модель _____

Дата пуска станка в эксплуатацию _____

Консольно-фрезерные станки моделей 6Т82Г-29, 6Т82-29, 6Т83Г-29, 6Т83-29 предназначены для фрезерования всевозможных деталей из различных материалов в условиях индивидуального и серийного производства.

На станках можно обрабатывать вертикальные и горизонтальные плоскости, пазы, углы, зубчатые колеса и др. На универсальных станках 6Т83-29 и 6Т83Г-29, имеющих поворотный стол, можно фрезеровать разнообразные спирали.

Станки моделей 6Т82Г-29, 6Т82-29, 6Т83Г-29, 6Т83-29 выполнены на базе основной модели 6Т82Г-29 с максимальной унификацией, имеют одинаковые кинематические схемы и унифицированную конструкцию.

Технологические возможности станков могут быть расширены с применением делительной головки, поворотного круглого стола, накладной универсальной головки и других приспособлений.

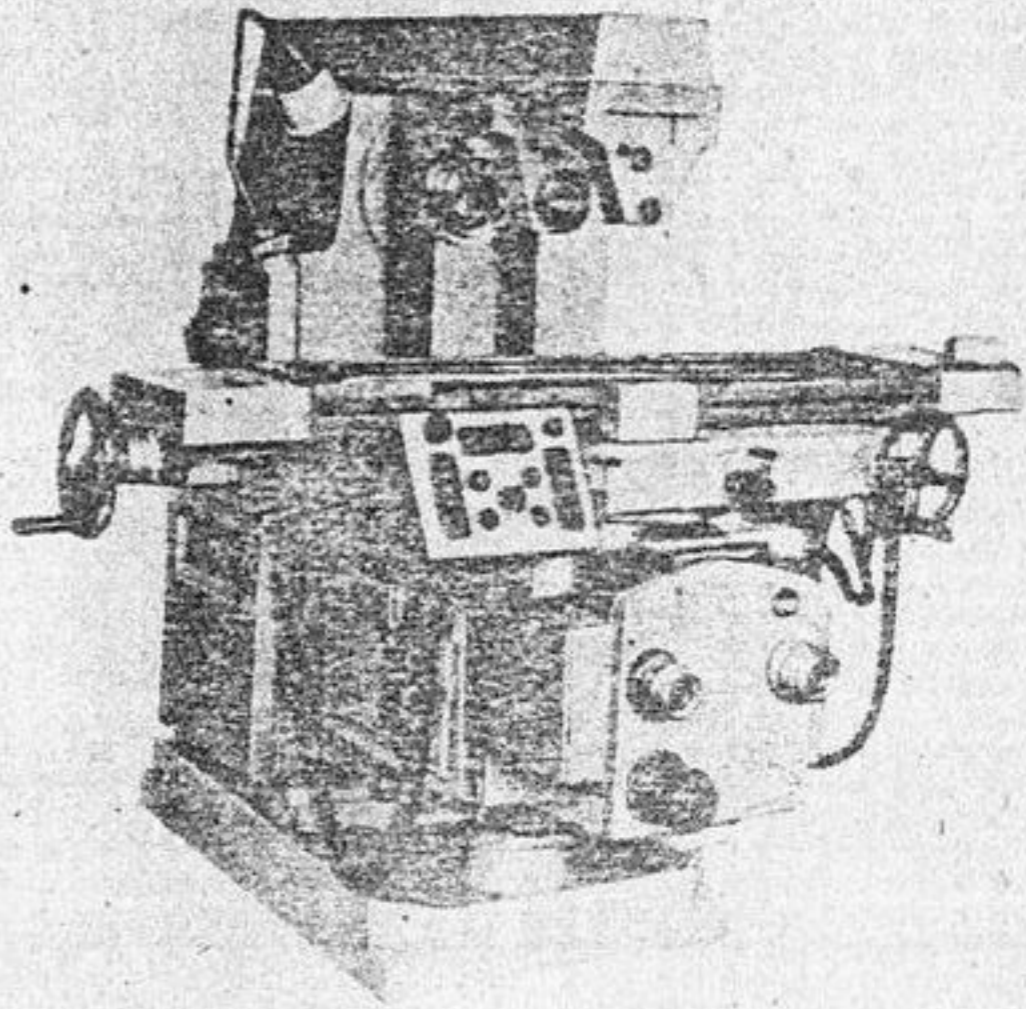


Рис. 2. Универсальный консольно-фрезерный станок 6Т82-29

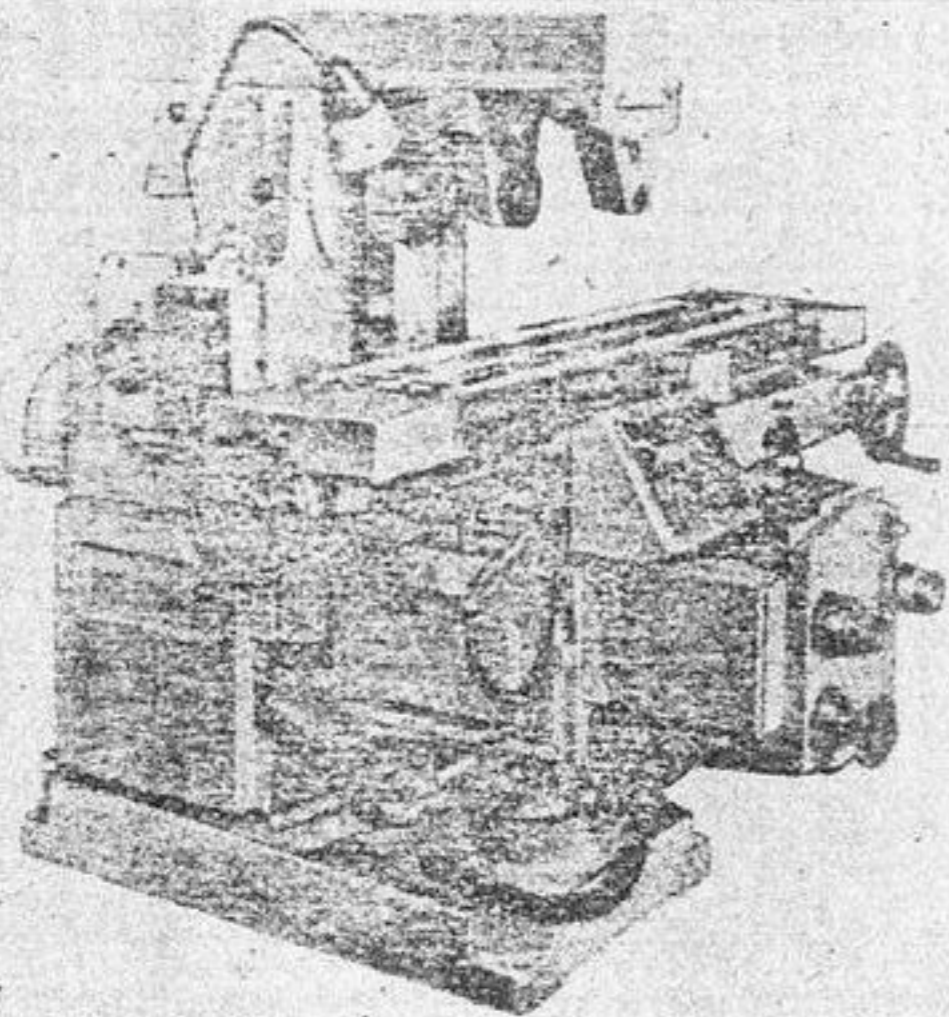


Рис. 1. Горизонтальный консольно-фрезерный станок 6Т82Г-29

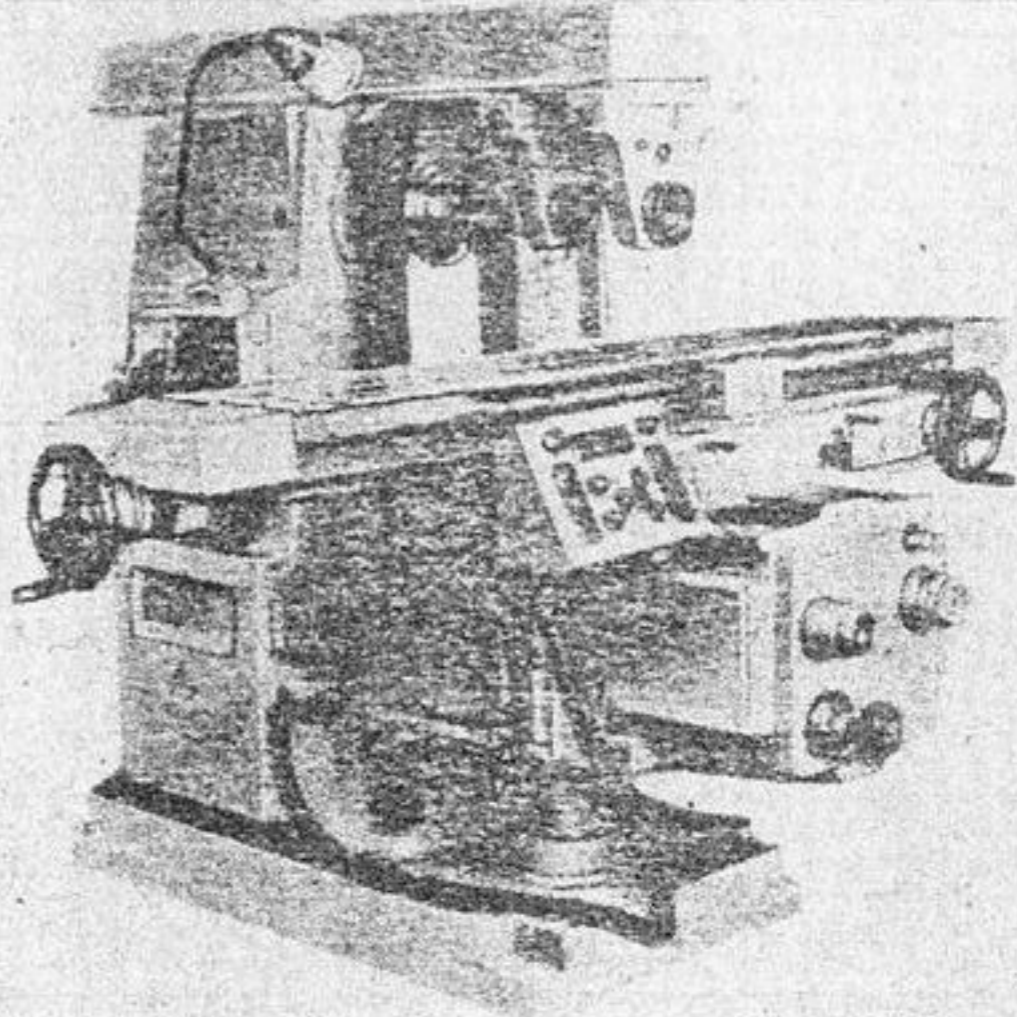


Рис. 3. Горизонтальный консольно-фрезерный станок 6Т83Г-29

МИНИСТЕРСТВО

СТАНКОСТРОИТЕЛЬНОЙ И ИНСТРУМЕНТАЛЬНОЙ ПРОМЫШЛЕННОСТИ СССР

заводской №

СТАНКИ КОНСОЛЬНО-ДРЕЗЕРНЫЕ

Модели 6Т82Г-29, 6Т82-29, 6Т12-29
6Т83Г-29, 6Т83-29, 6Т13-29

РУКОВОДСТВО ПО ЭКСПЛУАТАЦИИ

ЭЛЕКТРООБОРУДОВАНИЕ

6Т82Г-29.000.000РЭГ

СОДЕРЖАНИЕ

1. Общие сведения	3
2. Указание по технике безопасности	3
3. Подключение станка	5
4. Органы управления	5
5. Первоначальный пуск	5
6. Описание работы электросхемы	6
6.1. Привод главного движения	6
6.2. Привод перемещения стола	7
6.3. Привод захвата инструмента	7
6.4. Привод охлаждения	8
7. Сигнализация и блокировочные устройства	9
8. Указания по обслуживанию электрооборудования	10

ПРИЛОЖЕНИЕ

· Схема расположения электрооборудования на станке 6Т82Г-29.800.00007.	1л.
· Схема электрическая принципиальная 6Т82Г-29.000.00003	2л.
· Перечень элементов 6Т82Г-29.000.000133	4л.
· Схема соединений станка 6Т82Г-29.800.00004	4л.
· Схема соединений станции управления 6Т82Г-29.810.00004	1л.

Руководство по эксплуатации к изделию не отражает незначительных конструктивных изменений в изделии, внесенных изготовителем после подписания к выпуску в свет данного руководства, а также изменений по комплектующим изделиям и документации, поступающей с ними.

6Т82Г-29.000.000РЭ1

Мурин *Август 17.04.91*
 Зайцев *Земель 19.04.91*
 Мошков *Август 24.04.91*
 Чернов *...*

~~СТАНОК КОНСОЛЬНО-~~
 ФРЕЗЕРНЫЙ
 Электрооборудование

Лист	2	Листов	15
------	---	--------	----