

**АА1218**

**ХОЛОДНОВЫСАДОЧНЫЙ АВТОМАТ  
С ЦЕЛЬНОЙ МАТРИЦЕЙ**



**СТАНКОИМПОРТ**  
СССР·МОСКВА

**ХОЛОДНОВЫСАДОЧНЫЙ АВТОМАТ  
С ЦЕЛЬНОЙ МАТРИЦЕЙ**

**АА1218**

**РУКОВОДСТВО ПО ЭКСПЛУАТАЦИИ  
АА1218.00.000. РЭ**

## 1. ТЕХНИЧЕСКОЕ ОПИСАНИЕ

### 1.1. Назначение и область применения

1.1.1. Холодновысадочный автомат с цельной матрицей АА1218 (рис. 1) предназначен для изготовления из калиброванной проволоки изделий типа заклепок, заготовок винтов, шурупов, болтов с различной формой головки. На автомате возможно изготовление изделий с осадкой выступающей части стержня под формирование головки не более  $4,5d$  (где  $d$  - диаметр стержня).

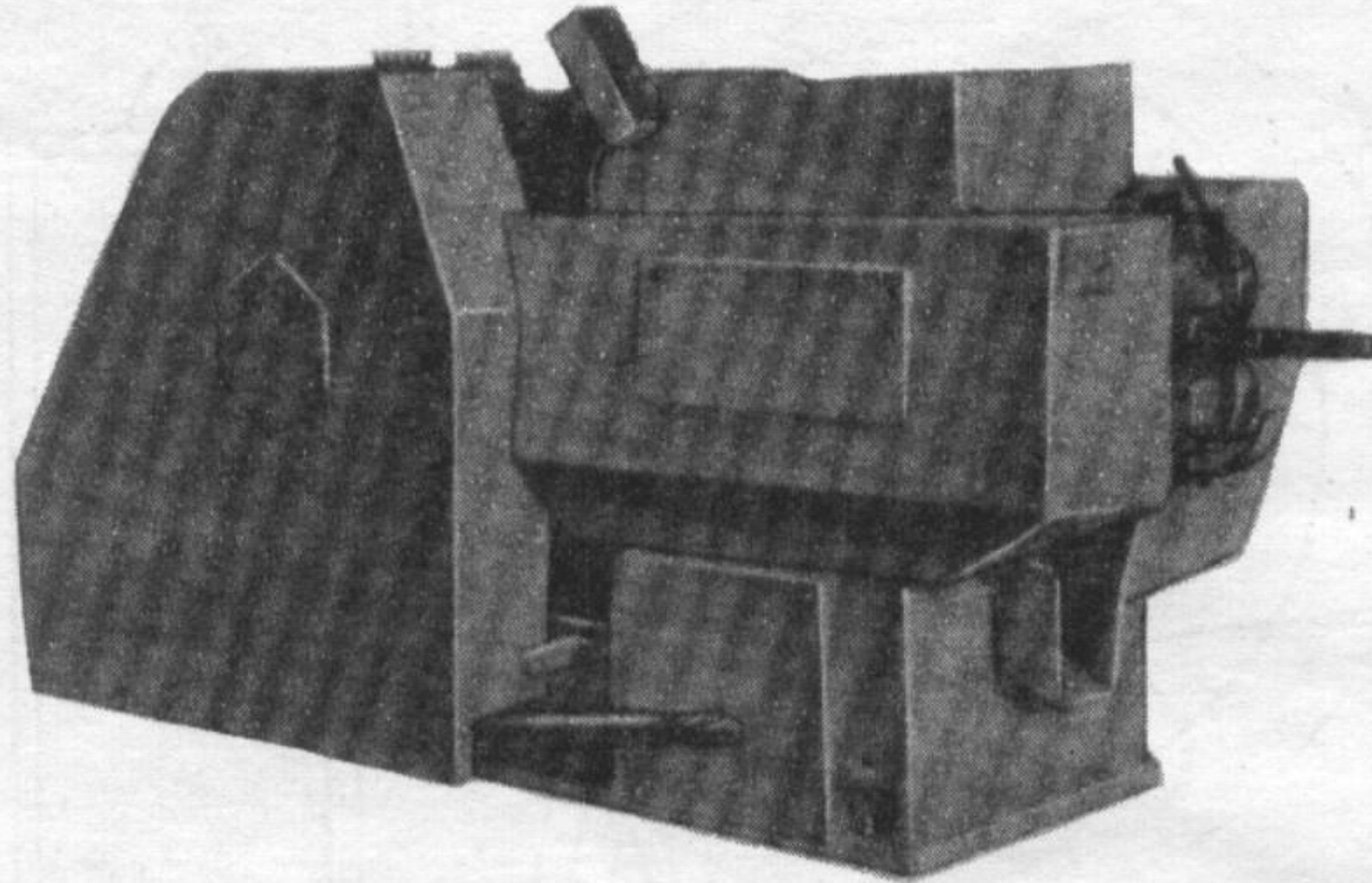


Рис. 1. Холодновысадочный автомат АА1218

### 1.2. Состав автомата

1.2.1. Перечень составных частей автомата приведен в табл. 1.

Таблица 1

Позиции на рис. 2, 3, 4	Наименование	Обозначение
I	Правильное приспособление	АА1218А1218-60.43
2	Коробка подачи	АА1218.51.000
3	Механизм реза	АА1218.35.000
4	Механизм перемещения салазок	АА1218.32.000
5	Распределительный вал	АА1218.23.000
6	Ограждение	АА1218.71.000
7	Привод	АА1218.21.000
8	Тормоз	АА1218.22.000
9	Коленчатый вал с маховиками	АА1218.34.000
10	Привод подачи и выталкивателя	АА1218.33.000
11	Инструмент	АА1218.61.000 АА1218.62.000 АА1218.63.000
12	Ползун	АА1218.31.000
13	Система смазки	АА1218.81.000
14	Электрооборудование	АА1218.91.000
15	Станина	АА1218.11.000
16	Электрошкаф	АА1218.89.000

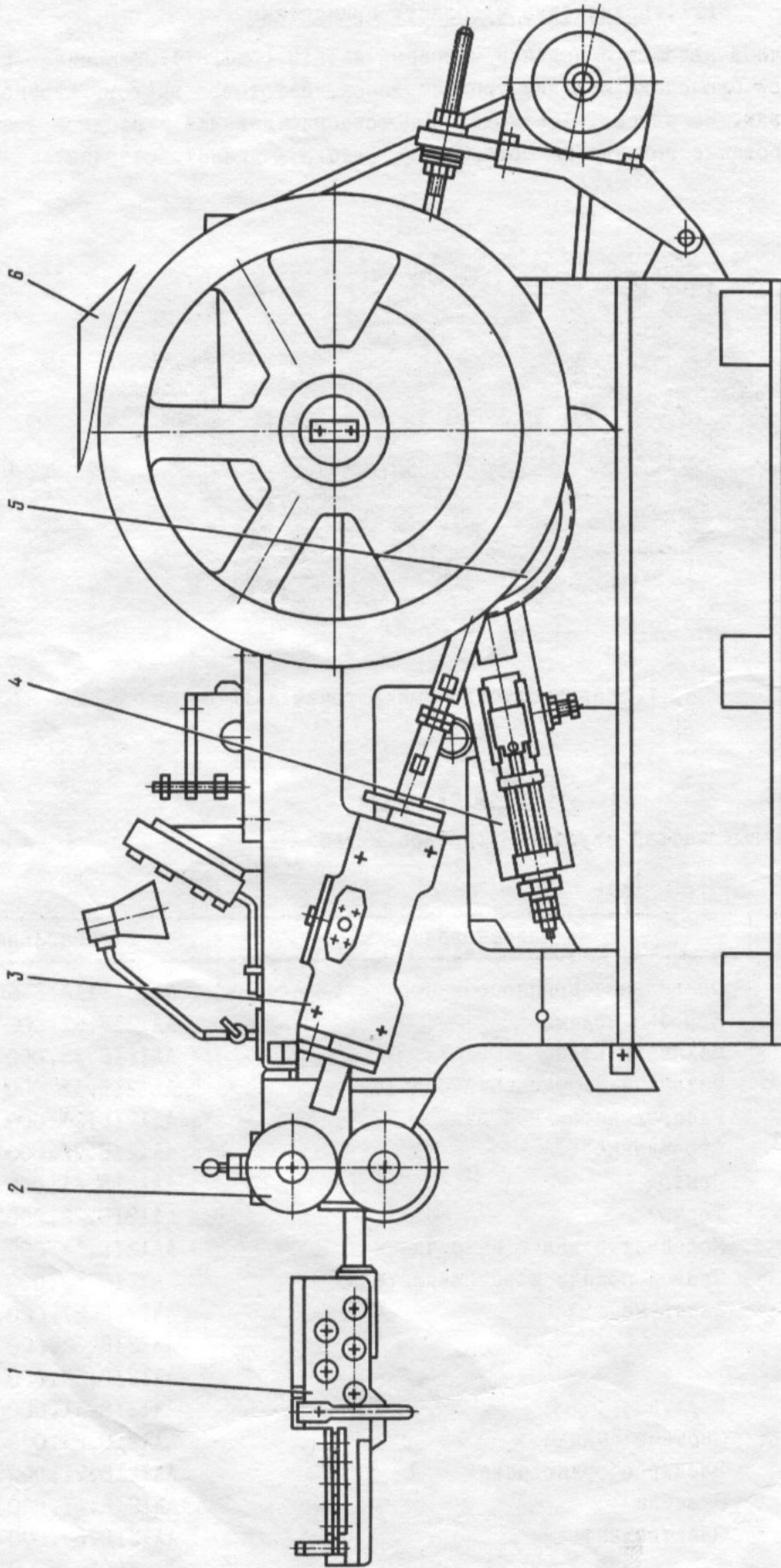


Рис. 2. Расположение составных частей автомата (главный вид)