

## Промышленная группа ©® «Фрез.ру»

- Продажа станков и оборудования
- Продажа металлорежущего инструмента
- Продажа техпаспортов на оборудование

Группа компаний Фрез.ру совмещает в себя несколько организаций и направлений. Мы основались в 1998 году. Все это время мы ведем успешную деятельность в сфере промышленности России и укрепляем свои позиции, что дает нам возможность расширять ассортимент, повышать качество, значительно снижать цены и охватывать деятельность на всей территории России. Первое наше направление, это продажа станки и кпо оборудования бывшего у употреблении. Мы не занимаемся новыми станками и держим свою ниже в б/у оборудовании. Мы предлагаем только качественные станки и кпо на продажу. Только те которые не работали, находились в консервации или работали крайне мало и находятся в идеальном состоянии. Второе направление нашей группы, это продажа металлорежущего инструмента. Более 5000 наименований, от фрез и резцов, до микрометров и цанговых наборов. Мы занимаемся только хорошим и качественным инструментом. Третье направление – это паспорта на станки и промышленное оборудование. Более 8500 наименований техдокументаций и паспортов, на станки, кпо, привода, гидростанции и многие другие промышленные аппараты. У нас Вы можете найти нужный технический паспорт к своему оборудованию или станку. Мы так же занимаемся ремонтом и модернизацией станков. Данные направления мы усилено развиваем. Так же одно из наших подразделений, предлагает запасные части к станкам всех видов. Если Вас интересует одно или несколько из перечисленных шести здесь направлений, обратитесь к нам. Мы гарантируем качество, сервис, лучшие цены. Надеемся на сотрудничество с Вами!

[www.FREZ.ru](http://www.FREZ.ru)  
[www.Pasportz.ru](http://www.Pasportz.ru)  
[www.Tpasport.ru](http://www.Tpasport.ru)  
[www.PromZel.ru](http://www.PromZel.ru)  
[www.ZonaStankov.ru](http://www.ZonaStankov.ru)  
[www.StankoZona.ru](http://www.StankoZona.ru)



**ООО «АСНА-С» / ЗАО «ТЕХПАСПОРТ»**

Торговая марка Фрез.ру®

124365, Москва, г.Зеленоград, ул. 1-го Мая, дом2

Телефон: (495) 646-50-26 - многоканальный

Тел/факс: (499) 729-96-41 - факс 24 часа

Мобильные телефоны отдела продаж:

8 (903) 125-65-83 или 8 (906) 063-41-23

Эл.почта: [frez@frez.ru](mailto:frez@frez.ru)

Хочинь Вера: 26. III. 1977  
70  
719  
63  
67  
УИИИ подл. Подписки и дела  
Врем. уИИИ  
УИИИ подл. Подписки и дела

2.2.6. Точность работы станка зависит от правильности его установки.

Станок устанавливается на фундамент и выверяется по уровню в обеих плоскостях. Необходимая точность установки в продольном и поперечном направлениях должна составлять

0,3 на длине 1000мм. После выверки в автомат фундаментные болты заливаются цементным раствором 1:3 (одна часть цемента и 3 части песка). После затверде-

ния бетона следует затянуть гайки фундаментных болтов проверяя положение станка по уровню. Затяжка болтов должна производиться равномерно и плавно. После затяжки болтов под автомат подливается цементный раствор и ведется окончательная отделка фундамента.

После установки автомата на фундамент транзитные крюки снять.

2.2.7. Подготовка к первоначальному пуску и первоначальный пуск.

Заземлить автомат подключением к общей цеховой системе заземления.

2.2.8. Подключить автомат к электросети

					AA1216.00.000PЭ	Лист
					AA1219.00.000PЭ	63



34  
719

27  
40a

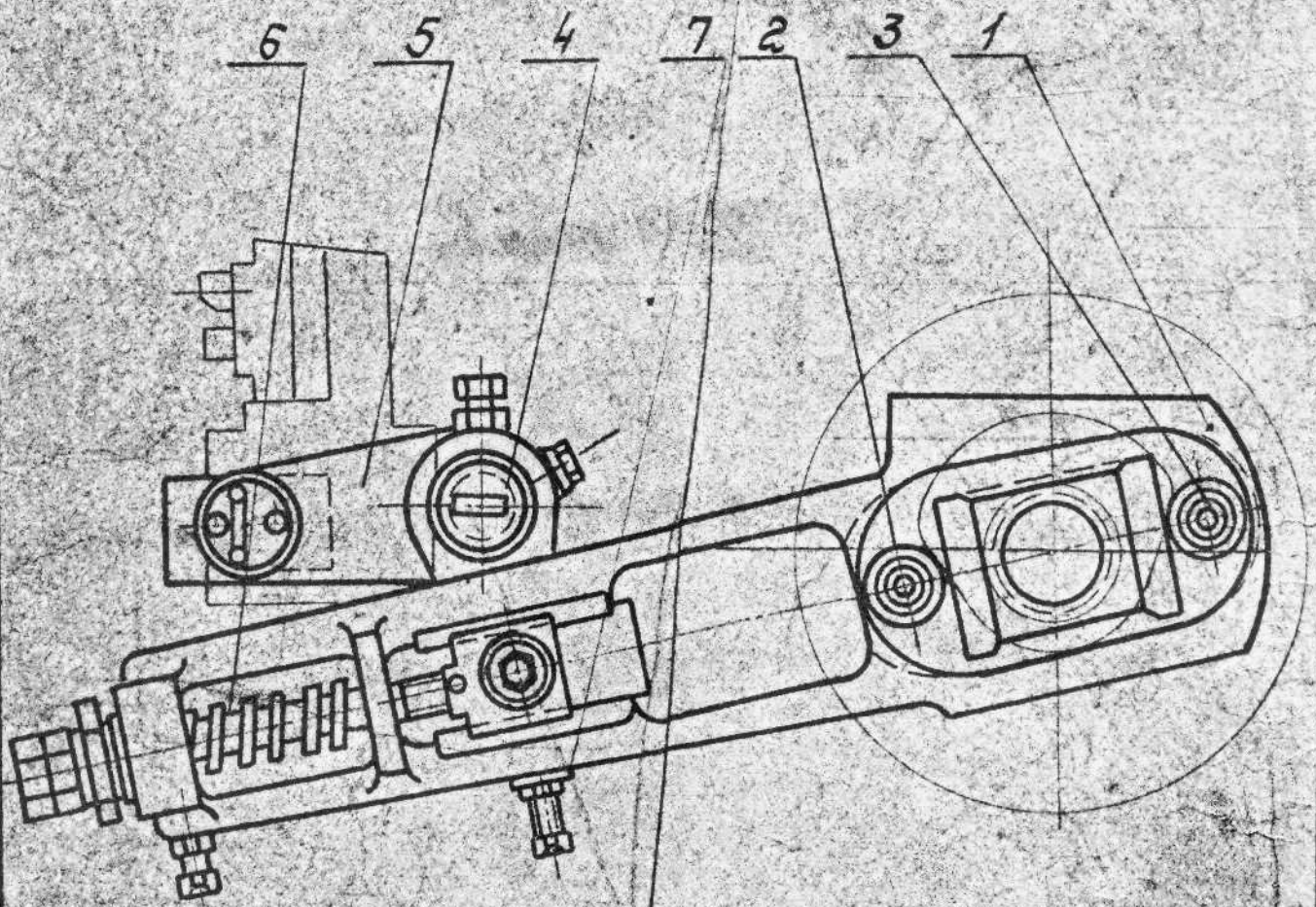


Рис. 11. <sup>①</sup> Механизм перемещения салазок.

Изобретение Подп. и дата В.и.и.в. и др. Подп. и дата  
 Подп. и дата Подп. и дата

А1215. 00. 000 РЭ  
 АА1219. 00. 000 РЭ

Мас  
 27