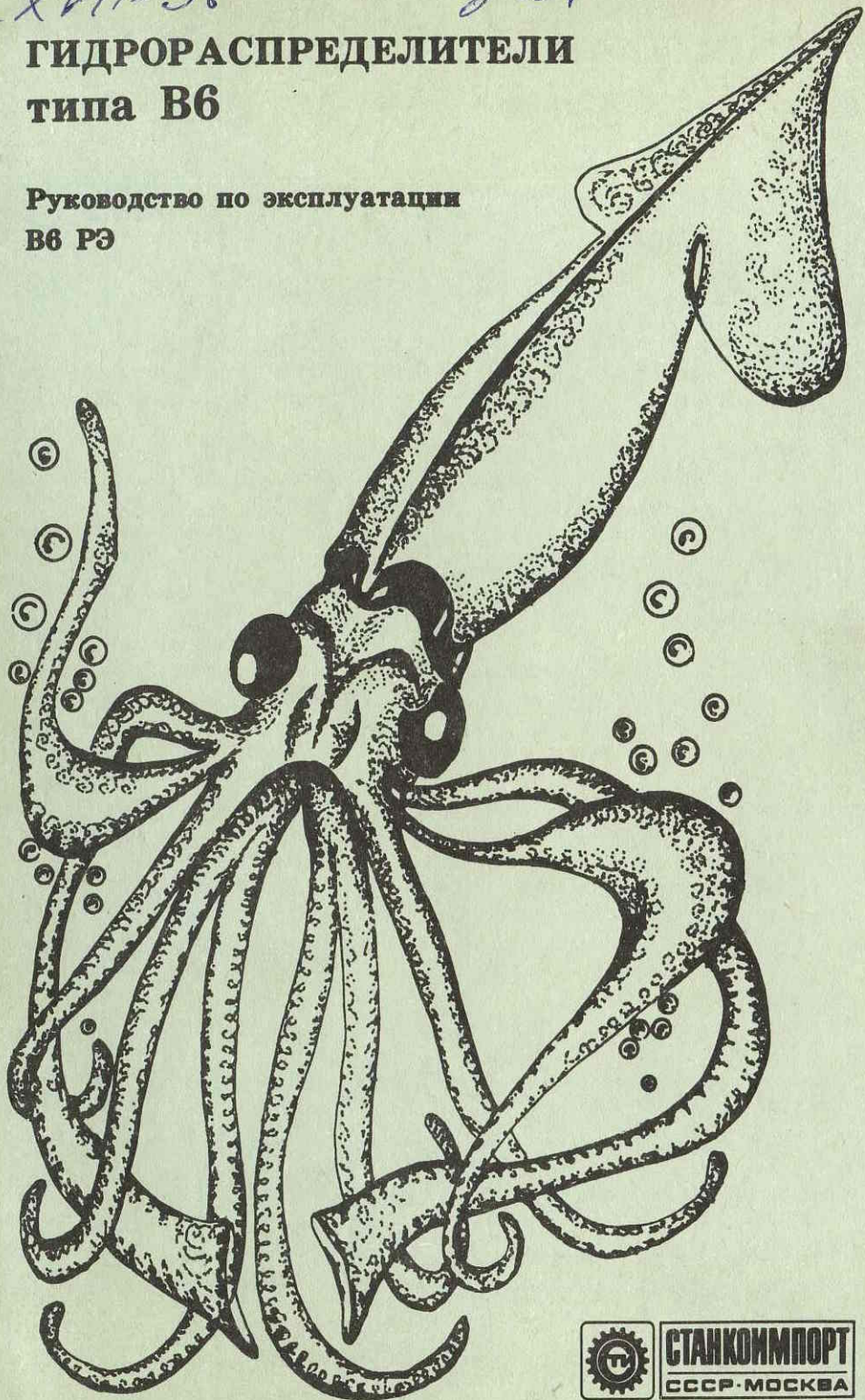


XVII-36 3-41

ГИДРОРАСПРЕДЕЛИТЕЛИ типа В6

Руководство по эксплуатации
В6 РЭ



СТАНКОИМПОРТ
СССР-МОСКВА

1. ОБЩИЕ СВЕДЕНИЯ ОБ ИЗДЕЛИИ

1.1. Гидрораспределители типа В6 предназначены для изменения направления или пуска и останова потока рабочей жидкости в гидравлических системах станков, прессов и других стационарных машин с давлением до 32 МПа.

1.2. Гидрораспределители могут иметь схемы распределения потока рабочей жидкости согласно табл. 1 и виды управления согласно рис. 1.

1.3. В качестве рабочей жидкости рекомендуются масла: промышленное ИГП-30 ТУ38-101-413-73, турбинное Тп-22, Тп-30 ГОСТ 9972-74, ВНИИП-403 ГОСТ 16728-78 и другие масла с аналогичными свойствами с классом чистоты не грубее 13 по ГОСТ 17216-71 с кинематической вязкостью от 10 до 400 мм²/с при температуре от 0 до 70 °С с номинальной тонкостью фильтрации не более 25 мкм.

1.4. Климатическое исполнение гидрораспределителей по ГОСТ 15150-69. УХЛ — для работы в районах с умеренным и холодным климатом, О — для работы в районах с тропическим климатом, категория размещения — 4.

1.5. Структура условного обозначения гидрораспределителей приведена на рис. 1.

Пример условного обозначения гидрораспределителя В6 с электромагнитным управлением, схемой распределения потока 574А, с установкой золотника без пружинного возврата с фиксацией, с электромагнитом переменного тока, напряжением 220 В и частотой тока 50 Гц, с кнопкой управления, предназначенного для работы в районах с умеренным климатом, с категорией размещения 4:

В6 574А/0ФВ220НУХЛ4 ГОСТ 24679-81.

Таблица 1

Схемы распределения потока рабочей жидкости

Номер схемы	Обозначение гидрораспределителя по ГОСТ 2.781-68	Схемы соединения каналов в промежуточных (переходных) положениях
14		