

527.

ЭКСПОРТ

РУКОВОДСТВО К МАШИНЕ

ИЗДЕЛИЕ: МАШИНА ЛИСТОГИБОЧНАЯ ТРЕХВАЛКОВАЯ

4 x 2000 мм

МОДЕЛЬ: И 2216

1

## СОДЕРЖАНИЕ

	Лист
I. Назначение и область применения машины	4
II. Распаковка и транспортировка машины	5
III. Фундамент машины и её установка	5
IV. Перевозка машины	8
1. Общие сведения	8
2. Спецификация органов управления	8
3. Основные данные машины	13
4. Сведения о ремонте машины	15
5. Изменения в машине	16
V. Краткое описание конструкции и работы машины	17
1. Описание кинематической схемы и общая компоновка машины	17
2. Кинематическая схема	18
3. Особенности отдельных узлов и механизмов машины	21
VI. Электрооборудование машины	28
1. Описание электросхемы	28
2. Принципиальная электросхема	31
3. Спецификация покупного электрооборудования	32
VII. Смазка машины	40
1. Указание по обслуживанию смазочной системы машины	40
2. Таблица смазки машины	41
VIII. Подготовка машины к первоначальному пуску.	
Первоначальный пуск и указания по технике безопасности	42

Машина листогибочная трехвалковая

4 х 2000 мм

Листов 57

Лист 3

	Лист
IX. Работа на машине, настройка и наладка её	43
X. Возможные неполадки в работе машины и способы их устранения	50
XI. Спецификация и чертежи быстроизнашивающихся деталей	51
Акт приемки	56
Ведомость комплектации	

*Монтажная электросхема**Ведомость дублирующего электро-оборудования*

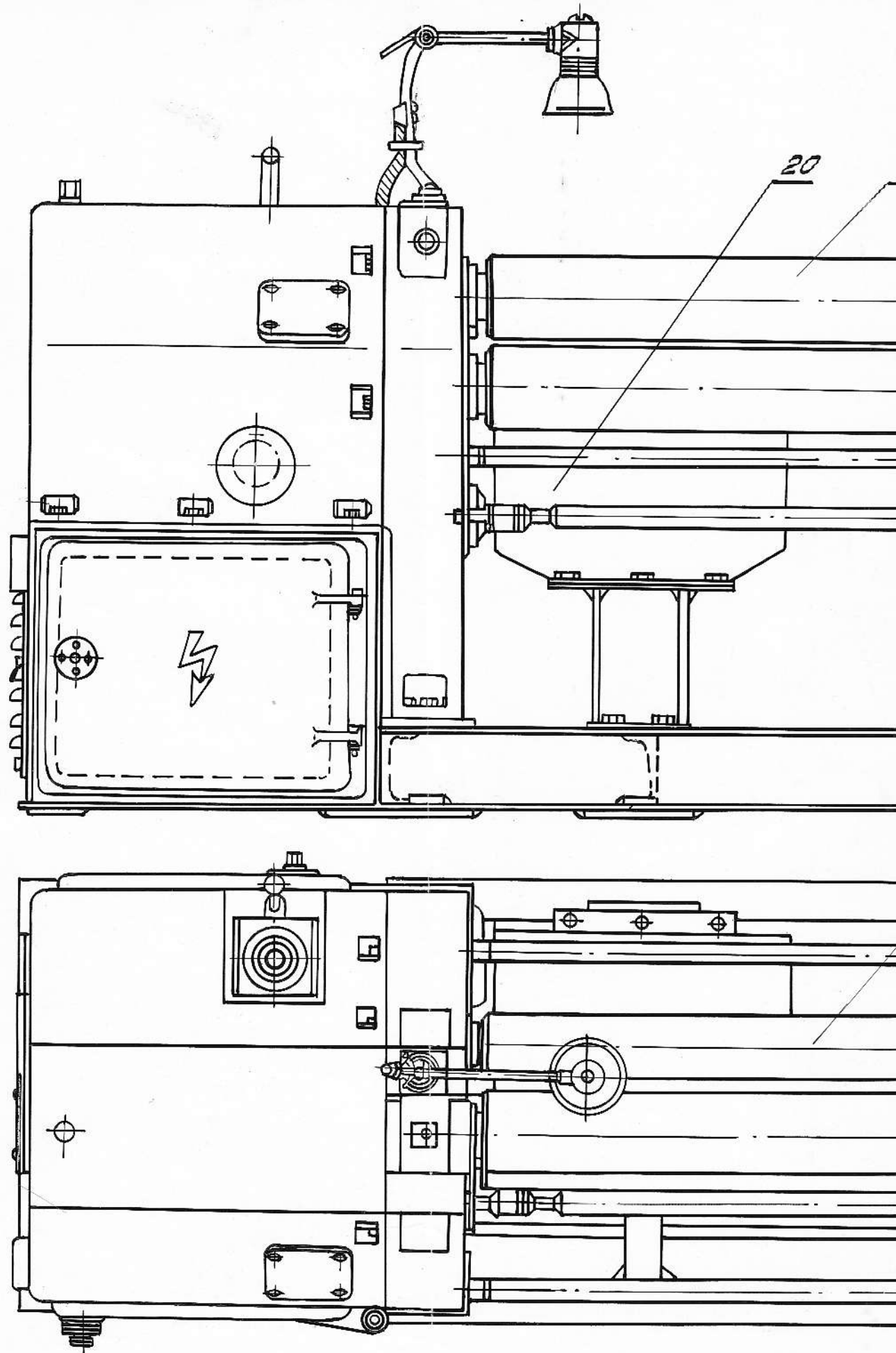


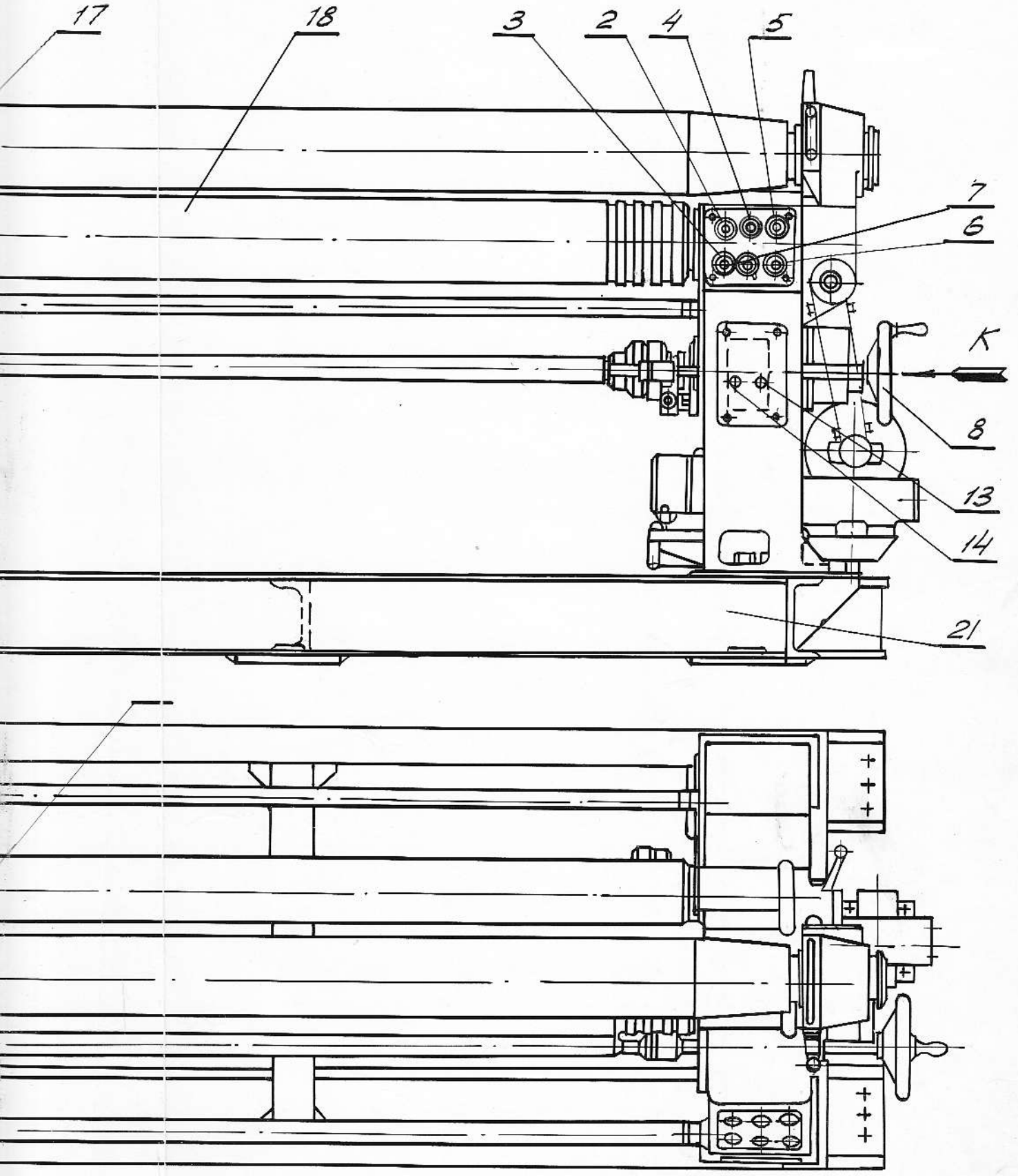
Рис. 4. Общий вид  
Примечание: Ограждение деталей условно снято

Руководство к машине  
мощная листогибочная трех-  
балкавая 4x2000 мм

И2216

Лист 657

Лист 10



Вид  
снято.