

СОДЕРЖАНИЕ.

СТАНОК МНОГОЦЕЛЕВОЙ СПЕЦИАЛЬНЫЙ
МОДЕЛИ ИС 500 ПМФ 4, ИС 800 ПМФ 4

ЭЛЕКТРООБОРУДОВАНИЕ
РУКОВОДСТВО ПО ЭКСПЛУАТАЦИИ
5002.036.000 P31

505 21 яав 426

СССР

ИВАНОВО

ИВАНОВОЦЕНТР

СОСТАВНЫЕ ЧАСТИ РЭ	НАИМЕНОВАНИЕ	ОБОЗНАЧЕНИЕ ДОКУМЕНТА	ОБЩЕЕ КОЛ-ВО ЛИСТОВ
1	2	3	4
РАЗДЕЛ 0	СОДЕРЖАНИЕ	5002.036.000 P31	3
РАЗДЕЛ 1	ТЕХНИЧЕСКАЯ ХАРАКТЕРИСТИКА ЭЛЕКТРООБОРУДОВАНИЯ	5002.036.000 P31	3
РАЗДЕЛ 2	РАЗМЕЩЕНИЕ, УСТАНОВКА И МОНТАЖ ЭЛЕКТРООБОРУДОВАНИЯ	5002.000.000 P31	1
РАЗДЕЛ 3	ОРГАНЫ УПРАВЛЕНИЯ СТАНКОМ		
3.1	ОПИСАНИЕ ПУЛЬТА УПРАВЛЕНИЯ СИСТЕМОЙ	5002.022.000 P31	9
3.2	ОПИСАНИЕ ОРГАНОВ УПРАВЛЕНИЯ СТАНКОМ	5002.022.000 P31	14
3.3	УПРАВЛЕНИЕ ЭЛЕКТРОПРИВОДАМИ ЛИНЕИНЫХ ОСЕЙ	5002.022.000 P31	4
3.4	УПРАВЛЕНИЕ ЭЛЕКТРОПРИВОДОМ ВРАЩЕНИЯ ШПИНАДЕЛЯ	5002.022.000 P31	4
3.5	УПРАВЛЕНИЕ УСТРОЙСТВОМ ЗАЖИМА ИНСТРУМЕНТА	5002.022.000 P31	3
3.6	УПРАВЛЕНИЕ ЭЛЕКТРОПРИВОДАМИ ПОВОРОТНЫХ СТОЛОВ	5002.022.000 P31	8
3.7	УПРАВЛЕНИЕ ИНСТРУМЕНТАЛЬНЫМ МАГАЗИНОМ НА 64/100 ИНСТРУМЕН- ТОВ	5002.022.000 P31	7
3.8	УПРАВЛЕНИЕ ИНСТРУМЕНТАЛЬНЫМ МАГАЗИНОМ НА 40 ИНСТРУМЕНТОВ	5002.022.000 P31	6
3.9	УПРАВЛЕНИЕ ИНСТРУМЕНТАЛЬНЫМ МАГАЗИНОМ НА 200 ИНСТРУМЕНТОВ	5002.022.000 P31	7
3.10	УПРАВЛЕНИЕ МАНИПУЛЯТОРОМ	5002.022.000 P31	16
3.11	УПРАВЛЕНИЕ МАНИПУЛЯТОРОМ МАГАЗИНА НА 200 ИНСТРУМЕНТОВ	5002.022.000 P31	19
3.12	УПРАВЛЕНИЯ НАКОПИТЕЛЯ	5002.022.000 P31	11
3.13	УПРАВЛЕНИЕ ОГРАЖДЕНИЕМ ЗОНЫ РЕЗАНИЯ СТАНКА	5002.022.000 P31	3
3.14	УПРАВЛЕНИЕ ВСПОМОГАТЕЛЬНЫМИ ПРИВОДАМИ	5002.022.000 P31	9
3.15	УПРАВЛЕНИЕ ПРИЗЫВНОЙ СИГНАЛИ- ЗАЦИЕЙ И ОСВЕЩЕНИЕМ ЗОНЫ РЕЗАНИЯ СТАНКА	5002.022.000 P31	1

1	2	3	4
РАЗДЕЛ 4	ОПИСАНИЕ РАБОТЫ ПРИВодОВ ПОДАЧ И ПРИВОДА ГЛ.ДВИЖЕНИЯ	5002.036.000 P31	2
РАЗДЕЛ 5	ПОДГОТОВКА СТАНКА К РАБОТЕ	5002.022.000 P31	1
РАЗДЕЛ 6	РАБОЧИЕ ПАРАМЕТРЫ СТАНКА	5002.022.000 P31	7
РАЗДЕЛ 7	ДОПОЛНЕНИЕ К ИНСТРУКЦИИ ПО ПРОГРАММИРОВАНИЮ	5002.022.000 P31	6
РАЗДЕЛ 8	ИНДИКАЦИЯ ОШИБОК И СОСТОЯНИИ СТАНКА	5002.022.000 P31	36
РАЗДЕЛ 9	УКАЗАНИЕ МЕР БЕЗОПАСНОСТИ	5002.000.000 P31	3
РАЗДЕЛ 10	ПЕРЕЧЕНЬ ДОКУМЕНТОВ, ПРИЛАГАЕМЫХ К РУКОВОДСТВУ ПО ЭКСПЛУАТАЦИИ	5002.036.000 P31	15
РАЗДЕЛ II	ВЕДОМОСТЬ ДРАГ.МЕТАЛЛОВ	5002.022.000 P31	4

ОБЩЕЕ КОЛИЧЕСТВО ЛИСТОВ 202

* ТОЛЬКО НА ВНУТРЕННИЙ РЫНОК

** ТОЛЬКО НА ЭКСПОРТ

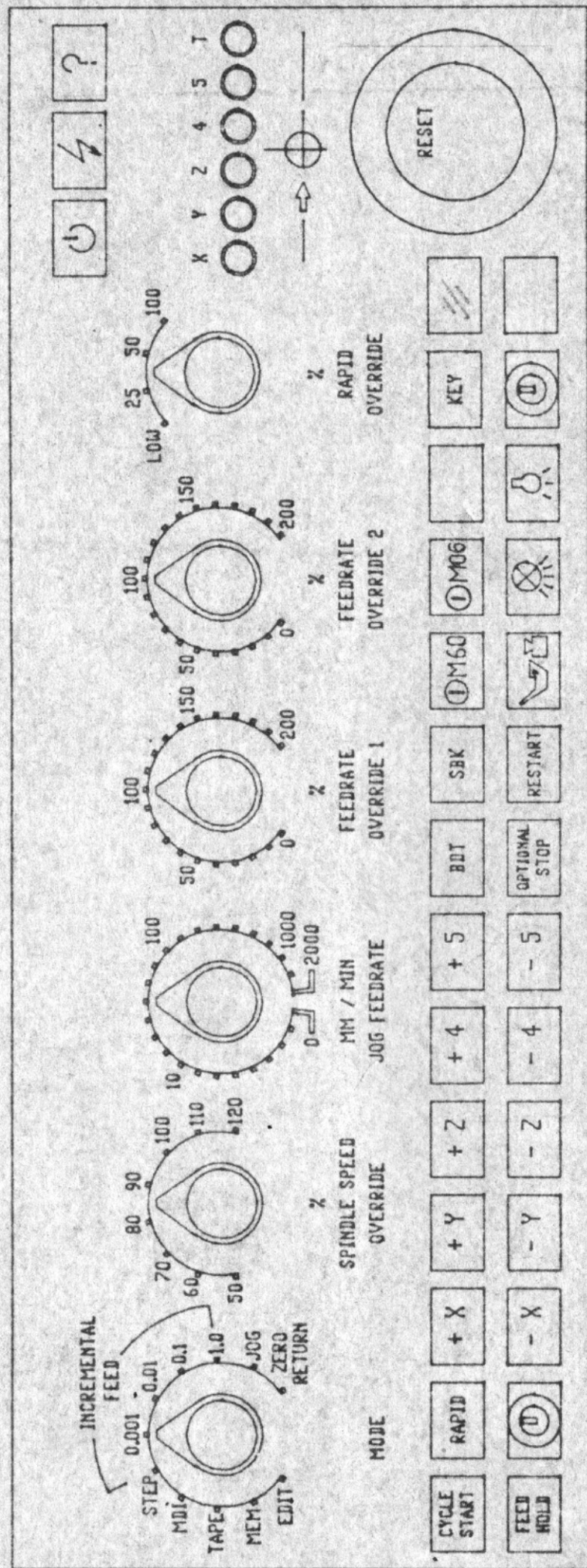
1. ТЕХНИЧЕСКАЯ ХАРАКТЕРИСТИКА ЭЛЕКТРООБОРУДОВАНИЯ.

СТАНОК МНОГОЦЕЛЕВОЙ СПЕЦИАЛЬНЫЙ ТИПА "ОБРАБАТЫВАЮЩИЙ ЦЕНТР" МОДЕЛЕЙ ИС500ПМФ4, ИС300ПМФ4 СНАБЖЕН СОВРЕМЕННЫМ ЭЛЕКТРООБОРУДОВАНИЕМ, ПОЗВОЛЯЮЩИМ ПРОИЗВОДИТЬ ОБРАБОТКУ ДЕТАЛЕЙ ОСОБО СЛОЖНОЙ КОНФИГУРАЦИИ, АВТОМАТИЧЕСКУЮ СМЕНУ ИНСТРУМЕНТА В ШПИДЕЛЕ, АВТОМАТИЧЕСКУЮ СМЕНУ ЗАГОТОВОК НА ПОВОРОТНОМ СТОЛЕ.

В СОСТАВ ЭЛЕКТРООБОРУДОВАНИЯ ВХОДЯТ СИСТЕМА ЧИСЛОВОГО ПРОГРАММНОГО УПРАВЛЕНИЯ "ФАНУК II M", ПРОГРАММИРУЕМЫЙ КОНТРОЛЛЕР РС600, ЭЛЕКТРОПРИВОДА ПРОИЗВОДСТВА ЧЭАЗ.

ЭЛЕКТРООБОРУДОВАНИЕ ПИТАЕТСЯ ОТ СЕТИ ПЕРЕМЕННОГО ТРЕХФАЗНОГО ТОКА НАПРЯЖЕНИЕМ 380В ЧАСТОТОЙ 50 ГЦ.

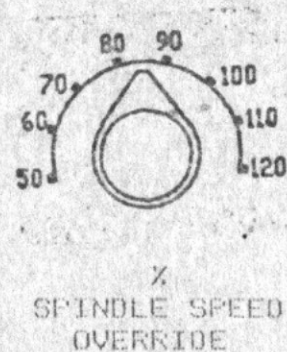
МОЩНОСТЬ ЭЛЕКТРООБОРУДОВАНИЯ, УСТАНОВЛЕННОГО НА СТАНКЕ - 70 КВА.



ПАНЕЛЬ СИСТЕМЫ FANUC 11.

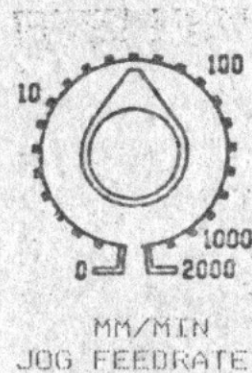
В РЕЖИМАХ "EDIT", "MEM", "TAPE", "MDI" ОСУЩЕСТВЛЯЕТСЯ АВТОМАТИЧЕСКАЯ РАБОТА СТАНКА, А В РЕЖИМАХ "STEP", "JOG", "ZERO RETURN" - НАЛАДОЧНЫЙ РЕЖИМ РАБОТЫ СТАНКА.

2.



- ПЕРЕКЛЮЧАТЕЛЬ КОРРЕКЦИИ СКОРОСТИ ШПИНДЕЛЯ. ПОЗВОЛЯЕТ РЕГУЛИРОВАТЬ СКОРОСТЬ ШПИНДЕЛЯ В 3 ВАРИАНТАХ; 50%, 60%, 70%, 80%, 90%, 100%, 110%, 120%

3.



- ПЕРЕКЛЮЧАТЕЛЬ РЕГУЛИРОВКИ СКОРОСТИ ТОЛЧКОВОЙ ПОДАЧИ.

4.



- ПЕРЕКЛЮЧАТЕЛЬ СКОРОСТИ ПОДАЧИ 1. ПОЗВОЛЯЕТ РЕГУЛИРОВАТЬ СКОРОСТЬ ПОДАЧИ, ЗАДАВАЕМОЙ КОДОМ F ОТ 0% ДО 200% С ИНТЕРВАЛОМ 10%.

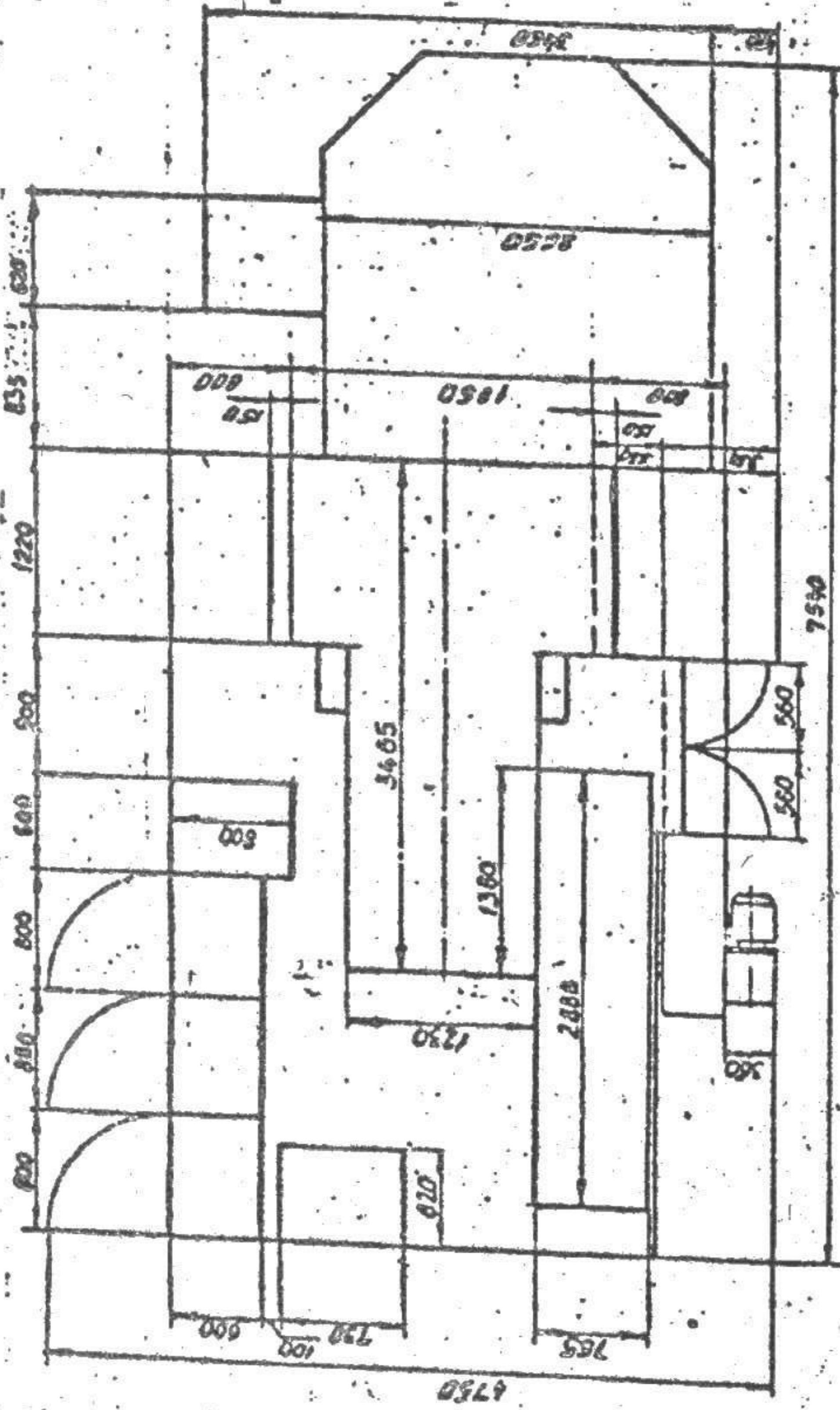


Рис. 0.2 Темплет модуля гибкого производственного специального модели "ИС800ПМ1Ф4" (вид в плане)
Максимальная высота Н макс = 3560 мм

Министерство станкостроительной и инструментальной промышленности
Ивановское станкостроительное производственное объединение
имени 50-летия СССР

МОДУЛЬ ГИБКИЙ ПРОИЗВОДСТВЕННЫЙ СПЕЦИАЛЬНЫЙ
МОДЕЛИ
"ИС800ПМ1Ф4"

РУКОВОДСТВО ПО ЭКСПЛУАТАЦИИ
5002.000.004 РЭ

Мы благодарны Вам за приобретение станка производства Ивановского ордена Ленина станкостроительного производственного объединения имени 50-летия СССР.

Для получения максимального эффекта от эксплуатации нашего станка Вам необходимо с особым вниманием ознакомиться с Руководством по эксплуатации и тщательно придерживаться наших рекомендаций по пуску, наладке и техническому обслуживанию.

Должны Вас предупредить, что станочное оборудование, выпускаемое Ивановским СПО имени 50-летия СССР относится к категории особосложных машин и требует высокопрофессионального подхода при пусконаладочных работах, которые в полной мере могут обеспечить только квалифицированные специалисты сервисной службы ИСПО.

Только при условии пуска и наладки станка нашими специалистами мы в полном объеме можем обеспечить выполнение гарантийных обязательств.

В случае возникновения трудностей, связанных с эксплуатацией нашего станка, обращайтесь к нам. Мы к вашим услугам.

ЗАВОД-ИЗГОТОВИТЕЛЬ ПОСТОЯННО ВЕДЕТ РАБОТУ ПО СОВЕРШЕНСТВОВАНИЮ ТЕХНИЧЕСКИХ ХАРАКТЕРИСТИК СТАНКА. ПОЭТОМУ, ПРИ ИЗУЧЕНИИ РУКОВОДСТВА ПО ЭКСПЛУАТАЦИИ ПРОСИМ ИМЕТЬ В ВИДУ, ЧТО НЕКОТОРЫЕ НЕ ПРИНЦИПИАЛЬНЫЕ ИЗМЕНЕНИЯ КОНСТРУКЦИИ МОГУТ БЫТЬ НЕ ОТРАЖЕНЫ В НАСТОЯЩЕМ РУКОВОДСТВЕ

СОДЕРЖАНИЕ

Составные части РЭ	Наименование раздела или приложения	Обозначение документа	Общее кол-во листов
Раздел 0	Содержание	5002.000.004	6
Раздел I	Общие сведения	5002.000.000 РЭ	10
Раздел 2	Основные технические данные и характеристики	то же	12
Раздел 3	Комплектность	"	10
Раздел 4	Указание мер безопасности	"	8
Раздел 5	Состав оборудования	"	2
Раздел 6	Устройство, работа оборудования и его составных частей	"	57
Раздел 6.10	Устройство и работа стола дискретного	5002.000.000 РЭ	6
Раздел 6.13	Устройство и работа накопителя многоместного	5002.000.002 РЭ	5
Раздел 8	Гидропневмосистема и смазочная система	5002.000.000 РЭ	13
Раздел 8.10	Гидросистема стола дискретного	5002.000.000 РЭ	1
Раздел 9	Порядок установки	5002.000.000 РЭ	26
Раздел 9.11	Порядок установки накопителя многоместного	5002.000.002 РЭ	10
Раздел 10	Порядок работы	5002.000.000 РЭ	32
Раздел 11	Возможные неисправности и методы их устранения	5002.000.000 РЭ	10
Раздел 11.10	Возможные неисправности и методы их устранения стола дискретного	5002.000.000 РЭ	4
Раздел 11.13	Возможные неисправности и методы их устранения накопителя многоместного	5002.000.002 РЭ	1

СОДЕРЖАНИЕ

Составные части РЭ	Наименование раздел или приложения	Обозначение документа	Общее кол-во листов
Раздел I2	Особенности разборки и сборки при ремонте	5002.000.000 РЭ	6
Раздел I2.I0	Особенности разборки и сборки при ремонте стола дискретного	5002.000.000 РЭ	27
Раздел I3	Сведения о приемке	то же	60
Раздел I4	Указания по техническому обслуживанию, эксплуатации и ремонту	" "	18
Раздел I4.I0	Указания по техническому обслуживанию, эксплуатации и ремонту стола дискретного	5002.000.000 РЭ	4
Раздел I4.I3	Указания по техническому обслуживанию, эксплуатации и ремонту накопителя многоместного	5002.000.002 РЭ	3
Раздел I5	Регулировка	5002.000.000 РЭ	24
Раздел I5.20	Регулировка стола дискретного	5002.000.000 РЭ	5
Раздел I5.80	Регулировка накопителя многоместного	5002.000.002 РЭ	9
Раздел I6	Гарантии изготовителя	5002.000.000 РЭ	2
общее количество листов			348
Приложение I	Альбом схем и рисунков	5002.000.000 РЭ Приложение I	180
Приложение 2	Перечень документов прилагаемых к руководству	5002.000.000 РЭ	4
Приложение 4	Руководство по эксплуатации. Устройство АСИ емкости 40 инструментов	5002.000.000 РЭ Приложение 4	38
Приложение 5	Альбом схем и рисунков. Устройство АСИ емкости 40 инструментов	5002.000.000 РЭ Приложение 5	16

Рис.0.1. Модуль гибкий
производственный специальный
модели "КС800ПМ1-4"

