

МИНИСТЕРСТВО СТАНКОСТРОИТЕЛЬНОЙ И ИНСТРУМЕНТАЛЬНОЙ
ПРОМЫШЛЕННОСТИ

БАРНАУЛЬСКИЙ ЗАВОД МЕХАНИЧЕСКИХ ПРЕССОВ

Пресса однокривошипные открытые
простого действия усилием 100 тс
Модели К2130, К2130А,
К1430, К1430А

РУКОВОДСТВО ПО ЭКСПЛУАТАЦИИ
✓ К100-74-00-001 РЭ

1974 г.

Инд. № подл.	Подп. и дата
Взам. инв. №	Подп. и дата
№ дубл.	

СОДЕРЖАНИЕ

	Стр.
ТЕХНИЧЕСКОЕ ОПИСАНИЕ	
Назначение и область применения	2
Устройство и работа пресса и его соответных частей	5
Работа пресса	35
ИНСТРУКЦИЯ ПО ЭКСПЛУАТАЦИИ	
Указания мер безопасности	37
Порядок транспортировки пресса	38
Расконсервация и монтаж пресса	38
Монтаж и демонтаж муфты и тормоза	42
Пробный пуск пресса	44
Наладка пресса	46
Пуск пресса	48
Режимы работы пресса	49
Возможные неисправности в работе пресса и способы их устранения	51
Правила ежедневного ухода за прессом	54
Спецификация подшипников качения	56
Спецификация комплектующих изделий (без электрооборудования)	57
Спецификация прилагаемых чертежей	59
Указатель позиций согласно прилагаемых рисунков	60
Прилагаемые чертежи	1-27

К100-74-00-001РЭ

Име. № ведл.	Подп. и дата	Взам. инв. №	Име. № дубл.	Подп. и дата			
					Изм.	Лист	Листов
					Изм.	Лист	Листов
					Разраб.	1	62
					Пров.		
					Нач. бюро		
					Н. контр.		
					Утв.		

Изм.	Лист	№ докум.	Изд.	Дата

Лит.	Лист	Листов
	1	62
БЗМП		

I. ТЕХНИЧЕСКОЕ ОПИСАНИЕ

I. I. НАЗНАЧЕНИЕ И ОБЛАСТЬ ПРИМЕНЕНИЯ

Гамма Однокривошипных открытых прессов простого действия усилием 100 тс. рис. I разработана по ГОСТ 7600-66 на общие технические условия ГОСТ 9408-60 на основные параметры и размеры и ГОСТ 15474-70 на нормы точности и предназначена для листовой штамповки.

Базовой моделью гаммы является пресс К2130.

Пресс К2130А - тихоходный вариант базовой модели и отличается от нее только приводом.

Пресс К1430 снабжен передвижным столом и рогом. Станина пресса оригинальная. Остальные узлы заимствованы у пресса К2130.

Пресс К1430А - тихоходный вариант пресса К1430. Узел привода заимствован у пресса К2130.

Расчет изделий для выполнения холодноштамповочных операций, а также механические свойства материалов рекомендуется брать из справочников обработки металлов.

Величину хода ползуна в зависимости от усилия рекомендуется выбирать по номограмме, приведенной в паспорте прессов.

Размеры штампуемого изделия ограничиваются размерами штампового пространства, величиной хода ползуна, допускаемыми усилиями на ползуне, мощностью электродвигателя и прочностью элементов привода.

Позв. и дата

Взам. инв. №

Позв. и дата

Инв. № подл.

K100-74-00-001 P3

Лист

2

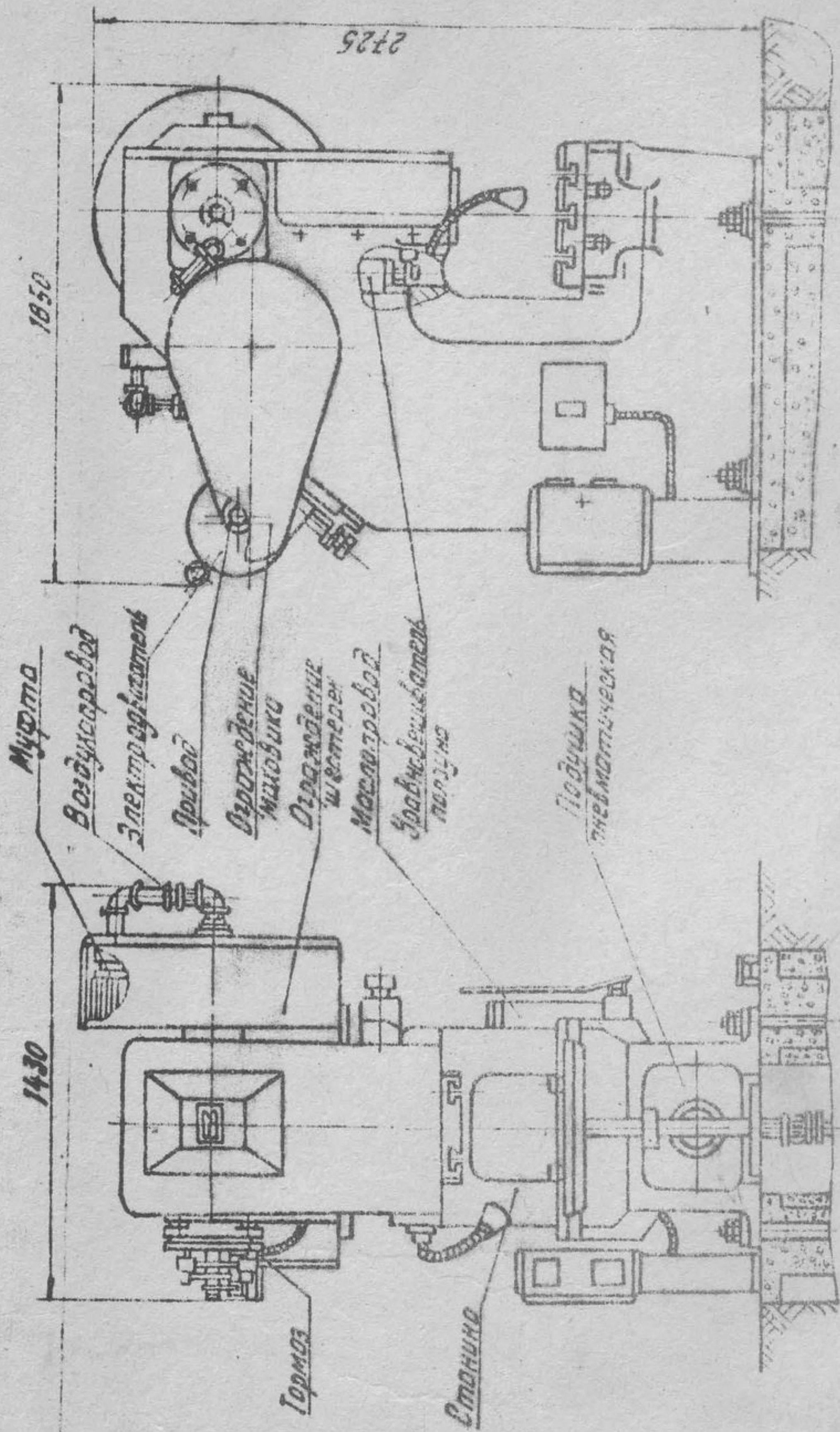


Рис. 1 Общий вид пресса К2130, К2130А

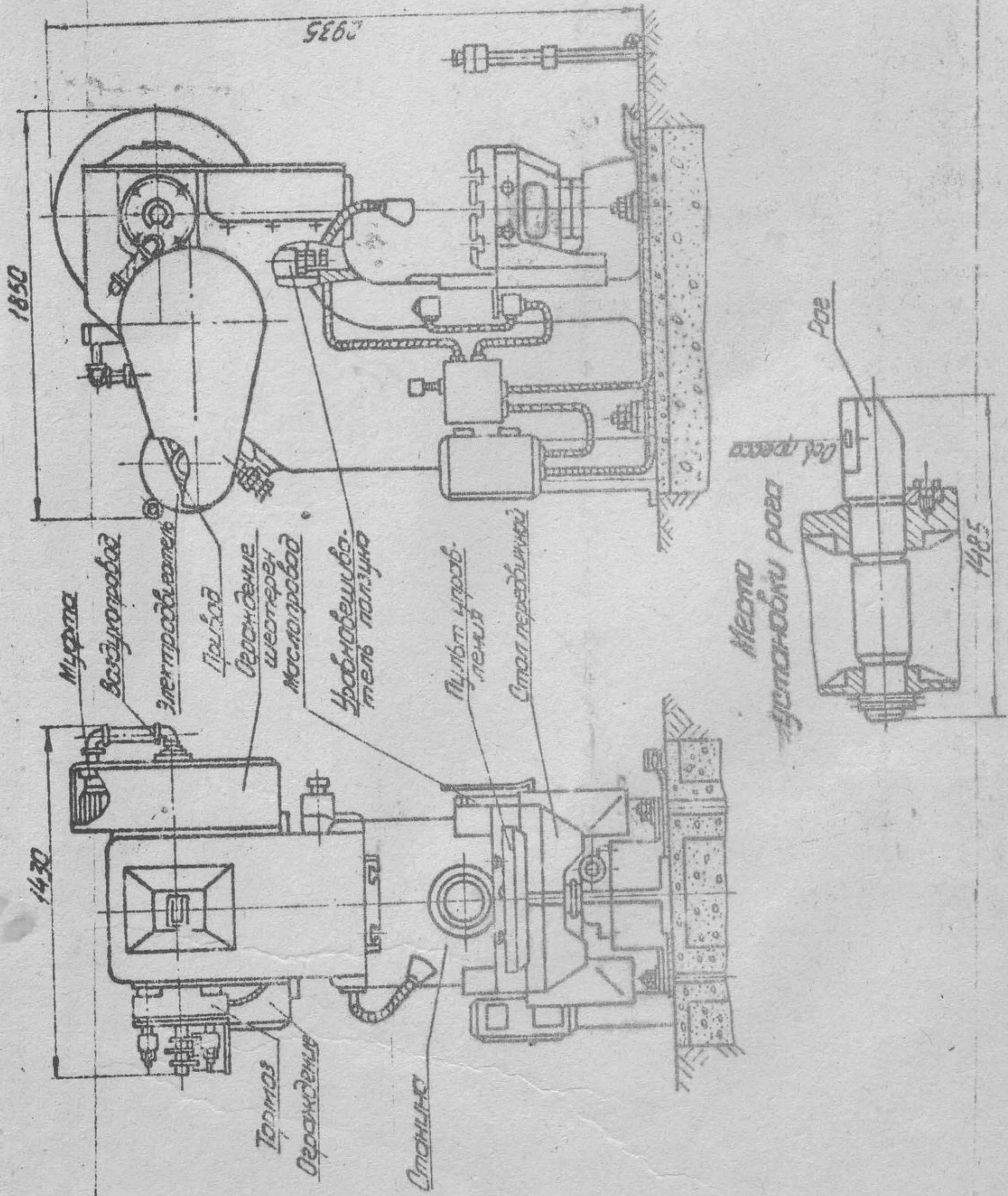


Рис. 1а Общий вид прессов К 1430, К 1430А.

Исполн.	Провер.	Подп.	Дата