

ПРЕСС

теканочный кривошипно-коленный

усилием 4000 кН (400 тс)

Модель К8336

ЭКСПЛУАТАЦИОННАЯ ДОКУМЕНТАЦИЯ

СТАНКОИМПОРТ: МОСКВА

Издательство «Машинное строительство»

и демонтажа привода
montage des Antriebs.

ing and dismount-

14
13

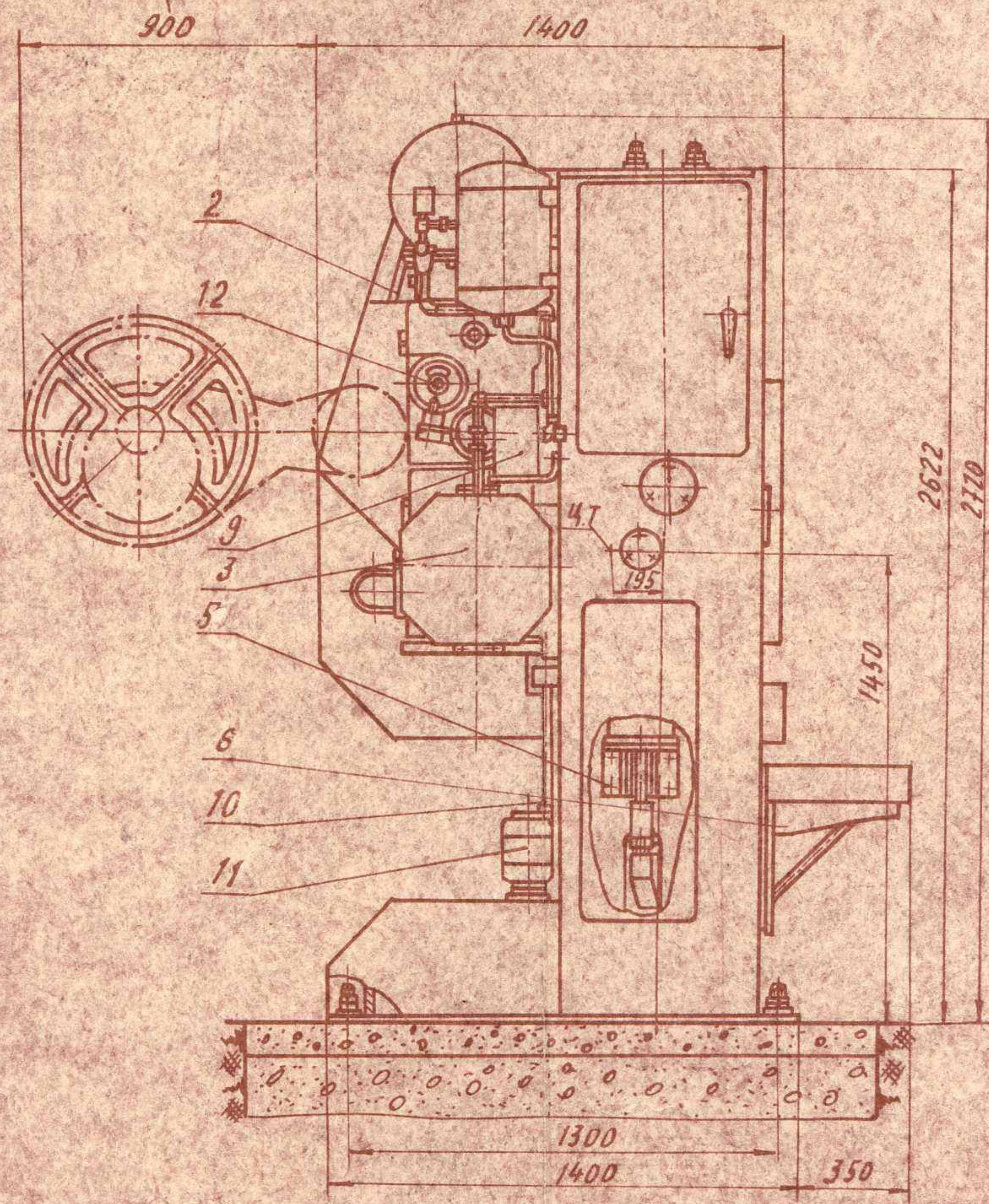


Рис 1 Общий вид пресса

Zeichnung 1 Gesamtansicht der Presse

Fig. 1 Disposition of the components of the press.

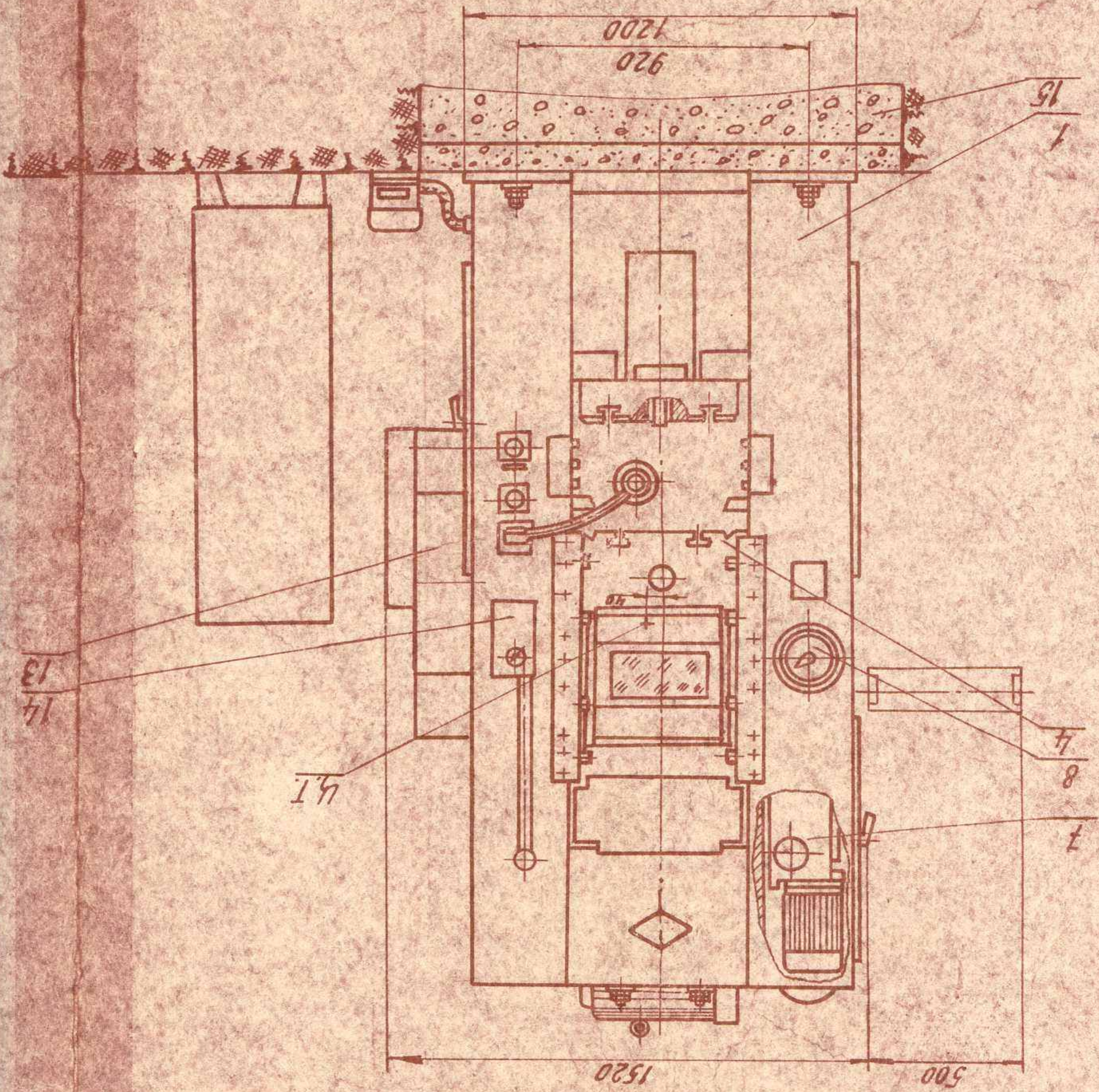
Change Sheet	Doc. No.	Sign.	Date

K8336-00-001P3

Sheet

4

Puch
Zeichn
No. 1 D



Приветствие при монтаже и демонтаже
Beachten für der Montage und Demontage
Prevision should be made for mounting and
ing the drive mechanism

ПРЕССЫ

чеканочные кривошипно-коленные

Модели: К8332

К8334

К8336 ✓

К8338

К8340

РУКОВОДСТВО ПО ЭЛЕКТРООБОРУДОВАНИЮ

ЧИ60-1000-00-001РЭ1

Подп. и дата

Взам. инв. №. Инв. № дубл.

Подп. и дата

Инв. № подл.

РУКОВОДСТВО ПО ЭКСПЛУАТАЦИИ
КВ336-00-001 РЭ-ПР

Приложение

Чертежи быстроизнашивающихся деталей

Изм. № подл.	Подп. и дата	Взам. инв. №	Исп. дубл.	Подп. и дата

Перечень быстроизнашивающихся деталей

Обозначение	Наименование	Куда входит	Кол.	Примеч.
1	2	3	4	5
K8336-IIB-403	Направляющая левая	Станина	1	
K8336-IIB-404	Направляющая правая	То же	1	
K8336-IIB-402	Планка	То же	2	
K8336-24A-202	Втулка	Привод	1	
K8336-24B-203	Втулка	То же	2	
K8336-24B-204	Втулка	То же	1	
K8336-24B-303	Шатун	То же	1	
K8336-24E-401	Вал-шестерня	То же	1	
K8336-3IA-202	Накладка	Ползун	8	
K8336-3IA-206	Втулка	То же	6	
K8336-3IA-207	Втулка	То же	2	
K8336-3IB-209	Вкладыш	То же	4	
K8336-3IB-210	Вкладыш	То же	4	
K8336-3IB-211	Втулка	То же	1	
K8336-33A-201	Втулка	Уравновешиватель	1	
K8336-33A-202	Втулка	ватель	1	
УД8-39-201	Втулка	Механизм	2	
УД8-39-202	Колесо червячное	привода	1	
УД8-39-203	Втулка	регулировки	2	
K8336-39A-602	Колесо червячное	То же	1	
K8336-39A-602/211	Венец	То же	1	
K8336-39A-602/212	Ступица	То же	1	

K8336-00-001PЭ-ПР

Изм.	Лист	№ докум.	Подп.	Дата	РУКОВОДСТВО ПО ЭКСПЛУАТАЦИИ Приложение	Лит.	Лист	Листов
Разраб.							1	26
Пров.								
Нач. бюро								
И. контр.								
Утв.								

Подп. и дата
 Взам. инв. №
 Инв. № дубл.
 Подп. и дата
 Инв. № подл.