

СССР
СТАНКОИМПОРТ



**РУКОВОДСТВО
К МАШИНЕ**

ИЗДЕЛИЕ

МОДЕЛЬ

28

Москва

I Назначение и область применения.

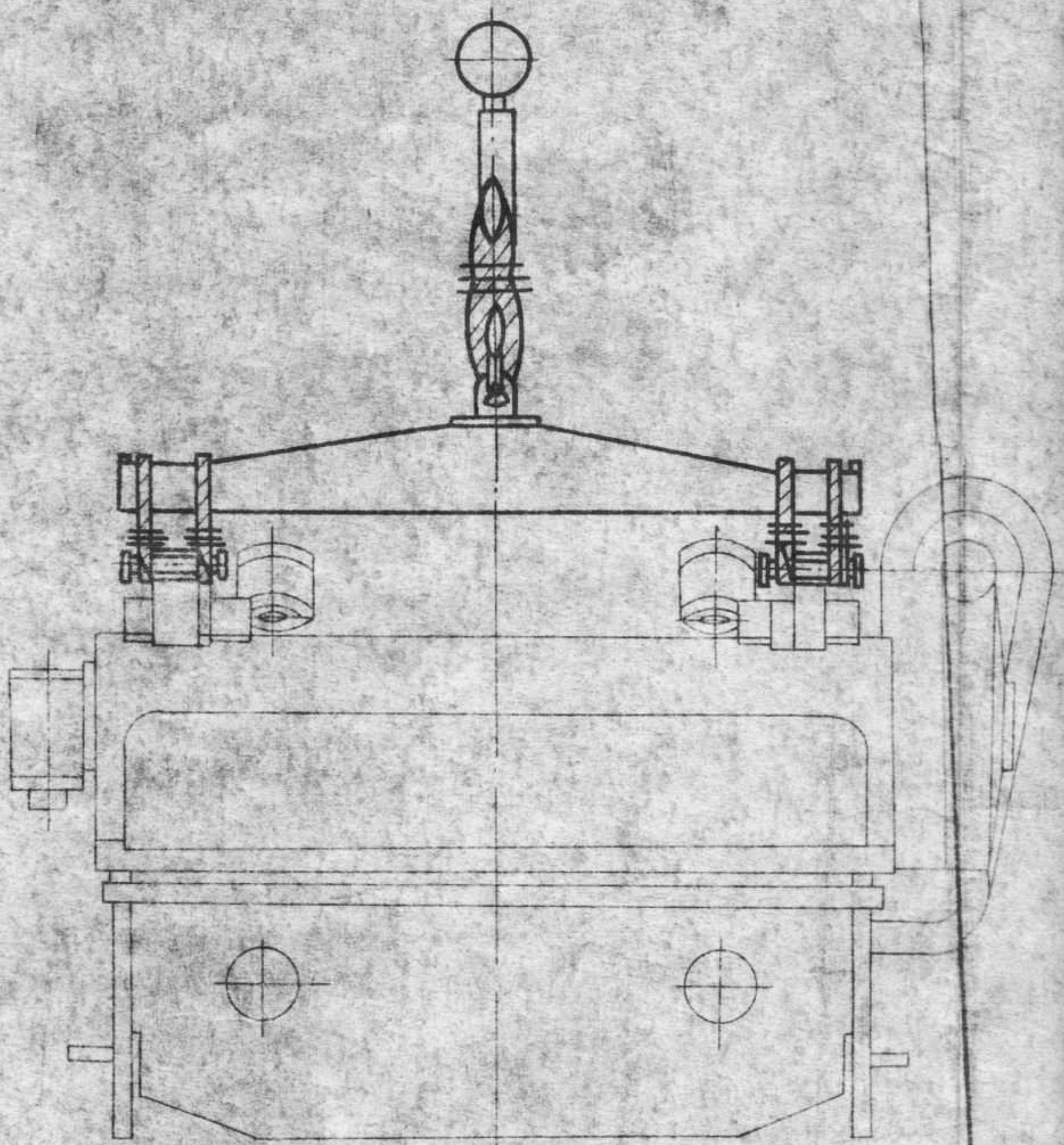
Ножницы кривошипные листовые с наклонным ножом предназначены для прямой резки листового материала.

Подача листа может осуществляться перпендикулярно фронту ножниц (поперечная резка) и вдоль фронта (продольная резка).

Поперечная резка листов номинальной ширины 3200мм осуществляется за один ход ножевой балки.

Резка листов шириной, большей номинальной, производится рядом повторных резов с продвижением листа вдоль фронта ножниц. При этом максимальная ширина отрезаемых полос определяется величиной вылета ножниц.

Резка листа может производиться по заднему и переднему упорам, а также по разметке. Максимальная толщина и ширина разрезаемых листов 16мм x 3200мм при $\sigma_b = 50 \text{ кгс/мм}^2$



34

Fig. 1

Паспорт
 Ноженицы кривошипные листовые
 с наклонным ножом.

НЧ.78А; Н3222А

Лист 2 Листов 15

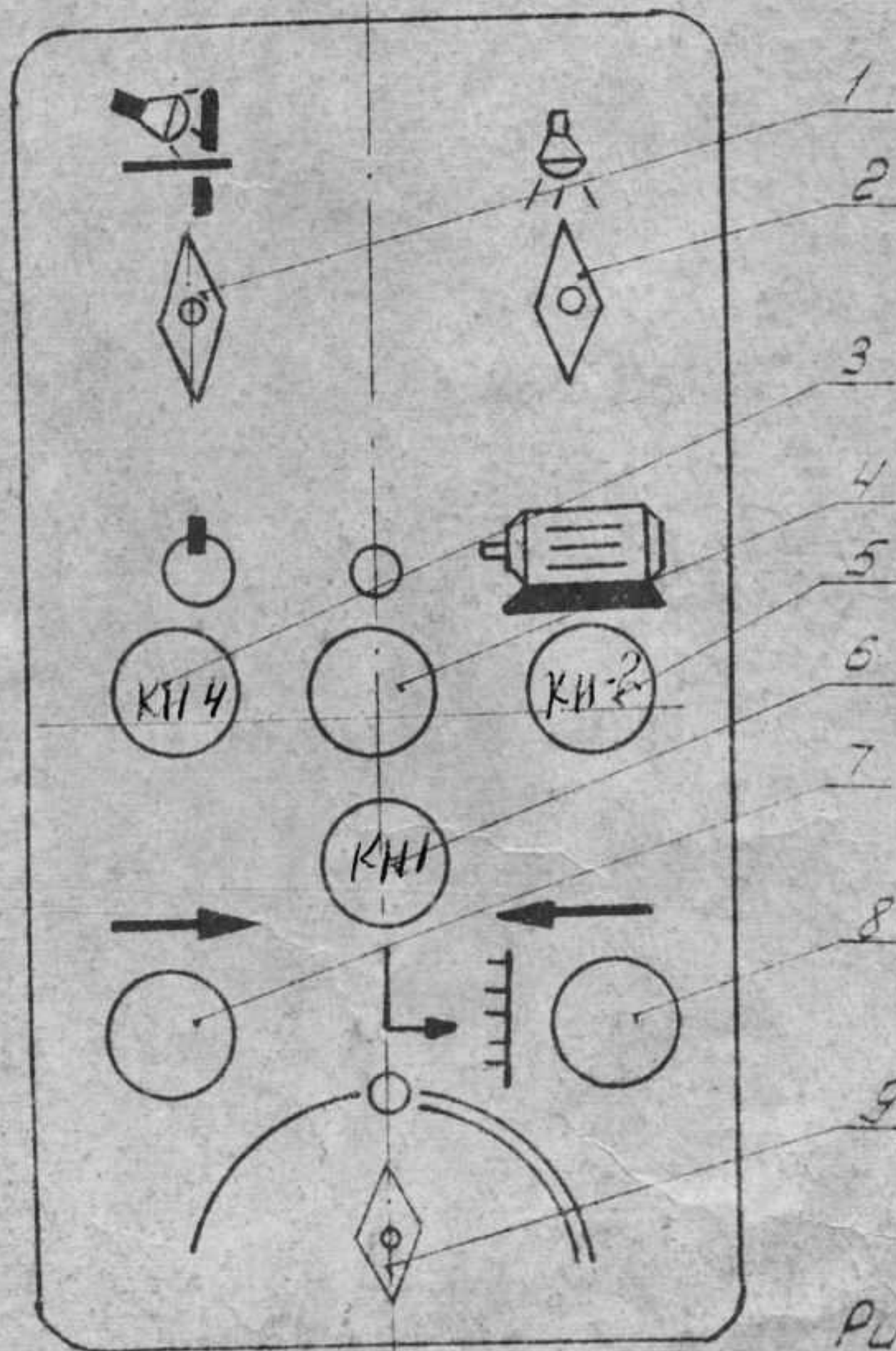
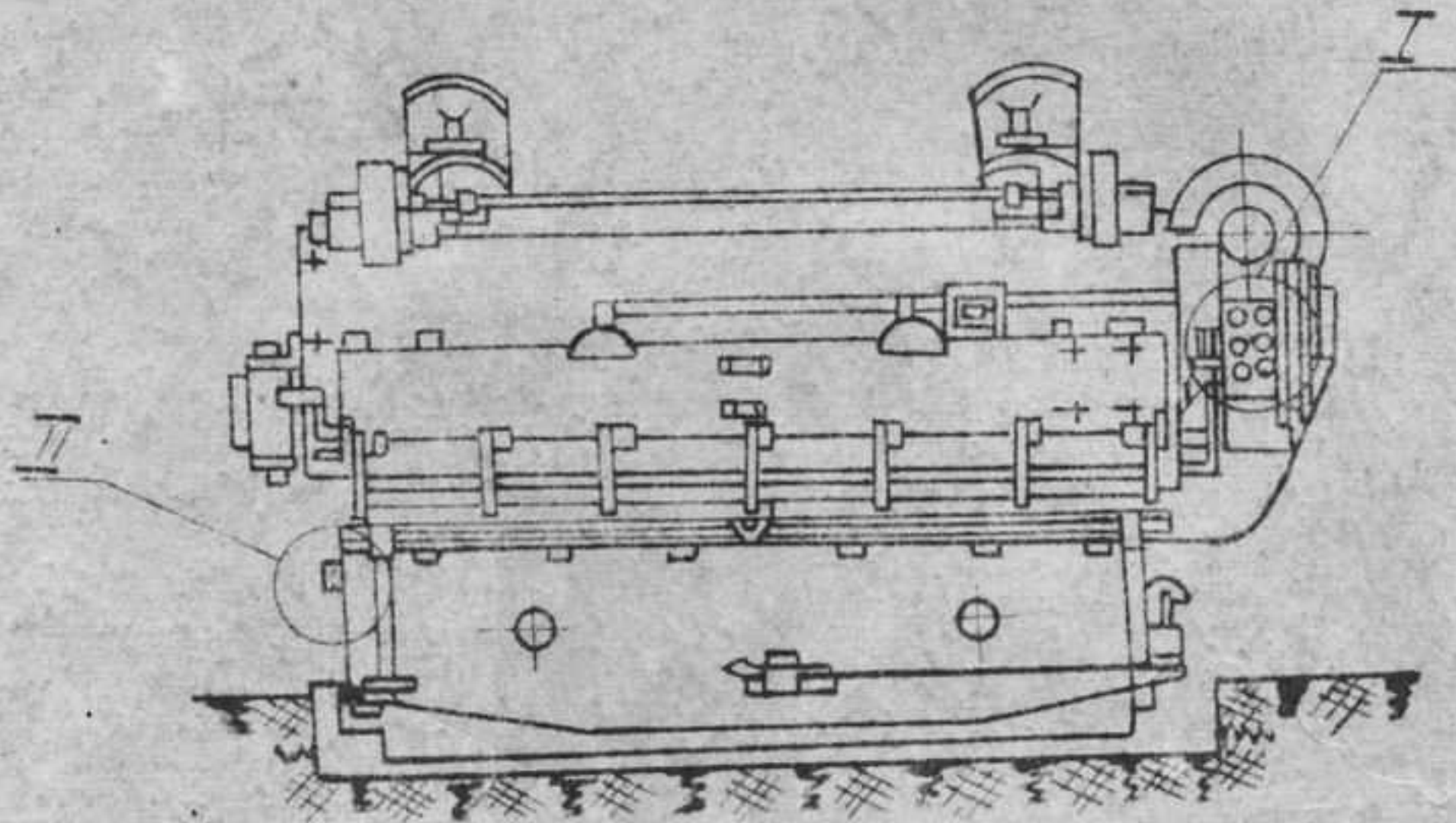


Рис. № 1

ДЛЯ БУД+Р

14