

СССР

МСИП

ГУКЛИТМАШ



ЗАВОД  
КУЗНЕЧНО-ПРЕССОВОГО  
ОБОРУДОВАНИЯ  
ИМЕНИ XVI ПАРТСЪЕЗДА,  
Г. ОДЕССА

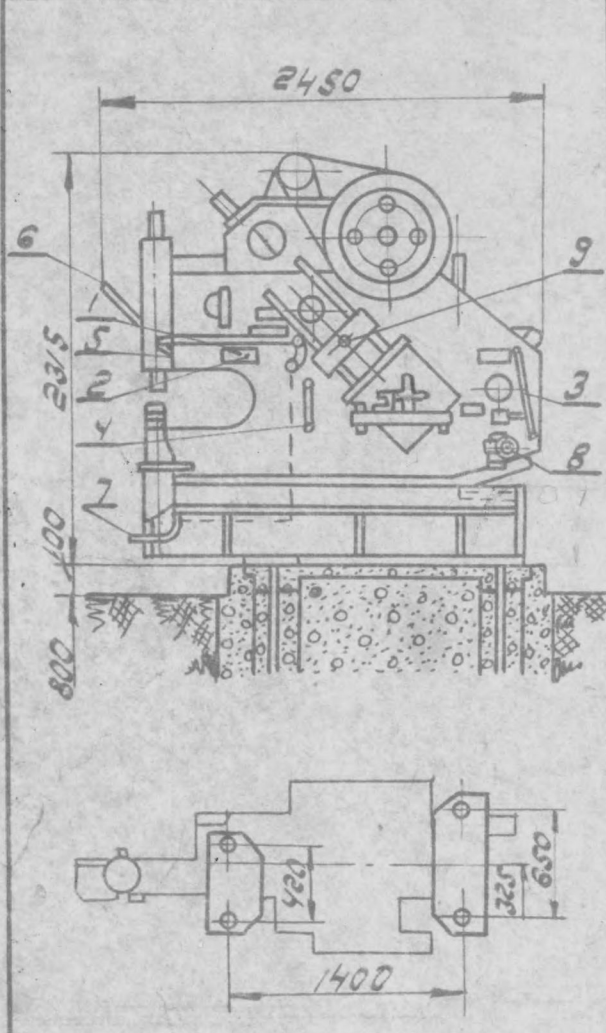
# ПАСПОРТ МАШИНЫ

ИЗДЕЛИЕ:  
ПРЕСС-НОЖНИЦЫ  
КОМБИНИРОВАННЫЕ

МОДЕЛЬ: Н635А

4a

2	Тип	Пресс-ножн. с тремя работ. узлами	6	год выпуска	1966	10	Завод
3	Завод изготовитель	Одесский завод КПО	7	время пуска в эксплуатацию		11	Цех
4	Модель	H635A	8	Заводский №	699	12	Место установки
5	Автор проекта	Одесский завод КПО	9	Назначение ножниц	Реакс проката	13	Шифр
14	Вес 5000 кг	Габариты в плане 2450x750 мм Высота 2500 мм					
16	Общий вид ножниц с фундаментом		Основные данные пресс-ножниц				



17	Число ходов в минуту		30	
18	Величина хода в мм	а) листовых ножниц	46,5	
		б) сортовых ножниц	47,5	
		в) дыропробивного пресса	38	
19	Вылет дыропробивного пресса		600	
20	Расстояние от удерживающей пальца до верхней кромки нижнего ножа	а) листовых ножниц	545	
		б) сортовых ножниц	-	
		в) дыропробивного пресса	855	
21	Листовые ножницы	а) Толщина разрезаемого листа в мм	При $\sigma_B = 45 \frac{кг}{мм^2}$ 25	
		б) Сечение разрезаемой полосы в мм	При $\sigma_B = 45 \frac{кг}{мм^2}$ 60x30	
22	Дыропробивной пресс	Диаметр пробиваемого отверстия	а) При наибольшей толщине листа $S = 25$ мм	При $\sigma_B = 45 \frac{кг}{мм^2}$ 35
			б) При наибольшей толщине листа $S = 30$ мм	При $\sigma_B = 45 \frac{кг}{мм^2}$ 30
23	Сортовые ножницы	Наибольший размер разрезаемого профиля	Круг	65
			Квадрат	55
			Угловое прямый резом	150x18
			Угловое под 45°	120x14
			Двутавр	30д
			Швеллер	30д
			Угловое прямый резом	180x18
			При $\sigma_B = 45 \frac{кг}{мм^2}$	
24	Тип муфты	включение ножниц поворотом шпатуна		
25	Тип механизма включения	а) листовые и сортовые ножницы	ручное	
		б) дыропробивн. пресс	ручное и ножное	
26	Система смазки		Индивидуальная картерная и коллекторная	
27	Режим работы		Одночные ходы и автомат. работа	
28	Тормоз		Нет	
29	Приспособления по технике безопасности		Отражения вращающихся частей	

9	Рукоятка прижима сортов. ножниц
8	Рукоятка прижима листов. ножниц
7	Педаль включения дыропробивного пресса
6	Рукоятка центрирования пуансона дыропробивного пресса
5	Рукоятка включения дыропробивного пресса
4	Рукоятка включения сортов. ножниц
3	Рукоятка включения лист. ножниц
2	Кнопка "Стоп"
1	Кнопка "Пуск"
30	Спецификация рукояток и кнопок управления

Завод	Пресс-ножницы / Катодированные	H635A	лист	вс. листа
им. 16 Парусов	Руководство к машине		2	6

2а

Фелли

№ п/п	Содержание	Лист
1.	Паспорт	1÷6
2.	Комплектовочная ведомость	1÷4
3.	Акт приемки	1÷5
4.	Руководство к машине	1÷60
5.	Чертежи быстроизнашивающихся	
	деталей	согласно спецификации
6.	Чертежи узла №101	согласно спецификации
7.	Чертежи узла №102	согласно спецификации