

ДЕМОСТРАЦИОННАЯ ВЕРСИЯ ПАСПОРТА

ЗАКАЗАТЬ ПОЛНУЮ ВЕРСИЮ ЭТОГО ТЕХПАСПОРТА ВЫ МОЖЕТЕ В НАШЕЙ КОМПАНИИ В ЛЮБОЕ ВРЕМЯ

Данная версия файла, предназначена для ознакомления с качеством и содержимым данной технической документации на оборудование. В нашем архиве могут быть и другие версии этого паспорта. Вы можете заказать полную версию этого техпаспорта в нашей компании. Гарантируем оперативность, качество, профессионализм, лучшие цены и предложения. Сделайте запрос и в ответе Вы получите исчерпывающую информацию о данном паспорте. Сделайте электронный запрос на одном из наших сайтов, напишите на эл.почту, позвоните по любому телефону или отправьте факс. Всегда будем рады Вам помочь и ответим на все вопросы. Телефоны доступны в рабочее время с 10 до 21, электронные заявки и факс принимаются и обрабатываются круглосуточно! Спасибо за проявленный интерес, ждем Ваших обращений.

КОНТАКТЫ

ООО «АСНА-С» и ЗАО «ТЕХПАСПОРТ»

Реквизиты расположены на нашем сайте

НАШИ ТЕЛЕФОНЫ

+7 (495) 646-50-26 (многоканальный)
+7 (499) 729-96-41 (тел / факс 24 часа)
+7 (906) 063-41-23 (мобильный)
+7 (903) 125-65-83 (мобильный)
+7 (965) 300-96-41 (многоканальный)
+7 (965) 300-96-62 (многоканальный)
+7 (965) 300-97-16 (многоканальный)

ЭЛЕКТРОННАЯ ПОЧТА

info@pasportz.ru
passport@frez.ru

ИНТЕРНЕТ СВЯЗЬ

447277042

ICQ

Логин: Frez.ru

SKYPE

Отправить заявку

Заявка 24 часа

Сайты:

www.Frez.ru
www.PasportZ.ru

Основной сайт

Портал о паспортах

ПаспортZ.ru
Портал технической
документации на станки



Frez.ru
Pasportz.ru
Texpasport.ru
Tpasport.ru
StankoZona.ru
ZonaStankov.ru

**ТЕХНИЧЕСКАЯ ДОКУМЕНТАЦИЯ И ПАСПОРТА
НА ПРОМЫШЛЕННОЕ ОБОРУДОВАНИЕ И СТАНКИ**

(495) 646-50-26
(499) 729-96-41

+7 (906) 063-41-23
+7 (903) 125-65-83

Сайт: www.FREZ.RU e-mail: frez@frez.ru

Адрес офиса: Москва, г. Зеленоград, ул. 1 Мая, дом 2

ООО "АСНА-С" и ЗАО "ТЕХПАСПОРТ"



Документ восстановлен, подготовлен и проверен специалистами © Фрез.ру
Запрещено к копированию и/или распространению в электронном или печатном виде

МЫ ЗАНИМАЕМСЯ ТЕХНИЧЕСКОЙ ДОКУМЕНТАЦИЕЙ И ПАСПОРТАМИ НА СТАНКИ И ЛЮБОЕ ДРУГОЕ ОБОРУДОВАНИЕ С 1999 ГОДА. В НАШЕЙ БАЗЕ БОЛЕЕ 11 000 НАИМЕНОВАНИЙ МОДЕЛЕЙ И БОЛЕЕ 110 000 МОДИФИКАЦИЙ ОБОРУДОВАНИЯ И СТАНКОВ. МЫ ПРОФЕССИОНАЛЬНО ПОДХОДИМ К РАБОТЕ, ДАЕМ КАЧЕСТВО И НИЗКИЕ ЦЕНЫ. К КАЖДОМУ КЛИЕНТУ – ИНДИВИДУАЛЬНЫЙ ПОДХОД. ГОТОВЫ ПРЕДЛОЖИТЬ ВАМ СВОИ УСЛУГИ НА ЛУЧШИХ УСЛОВИЯХ. МЫ ЗНАЕМ О ТЕХДОКУМЕНТАЦИИ ВСЕ. ЧТО БЫ НАЙТИ ВАМ НУЖНЫЙ ПАСПОРТ.

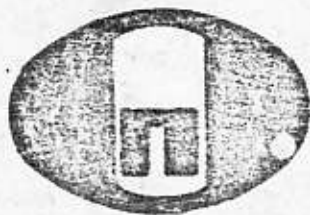
Посетите наш новый сайт о техдокументации www.PasportZ.ru

6-29

202.001.52

285-11

445



ЗАВОД "ГИДРОПРЕСС"

КОНТРОЛЬНО- КОМПЛЕКТОВОЧНАЯ ВЕДОМОСТЬ ПОСТАВКИ ПРЕССА

Пресс *рабочий* П418В ус. 160 тс.

МОДЕЛЬ П-418В
№ 342

ПРОДАЖИ
КОНТРОЛЬ
АРХИВ
ЭКЗЕМПЛЯР

МОРОЕНБУРГ

| Обознач. | Наименование | Кол-во компл. на издел. | Размер | Примеч. |
|---------------|---|----------------------------------|--------------------|---------|
| П418В-00-001 | Пресс в сборе | | | |
| П418В-10-502 | стол | 1 | | |
| П418В-73Л-001 | боек | 1 | | |
| П4175-71-001 | Подъемник | 2 | | |
| П4175-72-001 | Установочное приспособ. Принадлежности | 2 | | |
| ОД73-72-2 | Ключ для электрошкафа | 1 | | |
| ГОСТ3543-54 | Шприц тип Ш-6П с голубкой СТ1-1 | 1 | 120см ³ | |
| | Залпасные части | | | |
| Г724-3-5 | Кольцо | 64 | 18x25 | |
| ГОСТ6969-54 | Манжета | 2 | 220x260 | |
| ГОСТ6969-54 | Манжета | 2 | 25x45 | |
| ГОСТ9041-59 | Манжета | 10 | 180x210 | |
| ГОСТ9833-61 | Кольцо | 2 | 21-32x25 | |
| ГОСТ9833-61 | Кольцо | 2 | 21-50x42 | |
| ГОСТ9833-61 | Кольцо | 4 | 21-40x32 | |
| П437-80-904 | Кольцо | 8 | 48x34 | |
| Д81-1 | Пружина | 2 | 25x14x70 | |
| Д81-1 | Пружина | 2 | 4x22x60 | |
| Д81-1 | Пружина | 2 | 4x22x75 | |
| Д81-1 | Пружина | 2 | 2x14x70 | |
| МН2421-61 | Прокладка | 12 | 18x12 | |
| МН2421-61 | Прокладка | 2 | 20x14 | |
| МН2421-61 | Прокладка | 4 | 22x16 | |
| МН2421-61 | Прокладка | 4 | 30x24 | |
| МН2421-61 | Прокладка | 4 | 36x30 | |
| МН2421-61 | Прокладка | 4 | 39x32 | |
| П437-80-301 | Прокладка | 6 | 45x36 | |
| СЦ-89 | Лампа специальная | 2 | 1276 | 8 ватт |
| | Плавкая вставка (патрон) к предохранителю ПРС-6П | 2 | на балласт | |
| | Плавкая вставка (патрон) к предохранителю ПРС-6П | 4 | на лампы | |

Пресс гидравлический
правильный ус. 160 т.с. П418В

Контрольно-ком-
лектовочная ве-
домость постав-
ки пресса

П418В-00-001/ВК
код № 201.002.55
202.001.55

Зл. констр. Ткач
Нач. отд. Тарарушкин
Баязитов
Констр. Баязитов
Козлова

| | | |
|------|-----|---------|
| Дата | Вс. | М.д. |
| | | |
| № | 1 | 19 08 2 |

Клима

Оглавление

| | стр. |
|--|------|
| I Назначение пресса | 2 |
| II Распаковка и транспортировка пресса | 2 |
| III Фундамент пресса и установка | 2 |
| IV Паспорт пресса | 4 |
| V Краткое описание конструкции | 10 |
| VI Спецификация покупного электрооборуд. | 14 |
| VII Описание гидравлической схемы | 18 |
| VIII Смазка пресса | 20 |
| IX Подготовка пресса к первоначальному пуску. Первоначальный пуск и указания по технике безопасности | 23 |
| X Настройка и наладка пресса | 25 |
| XI Основные неполадки и регулировка пресса | 26 |
| XII Приспособление | 28 |
| XIII Разборка и сборка пресса и техническая документация по ремонту | 28 |

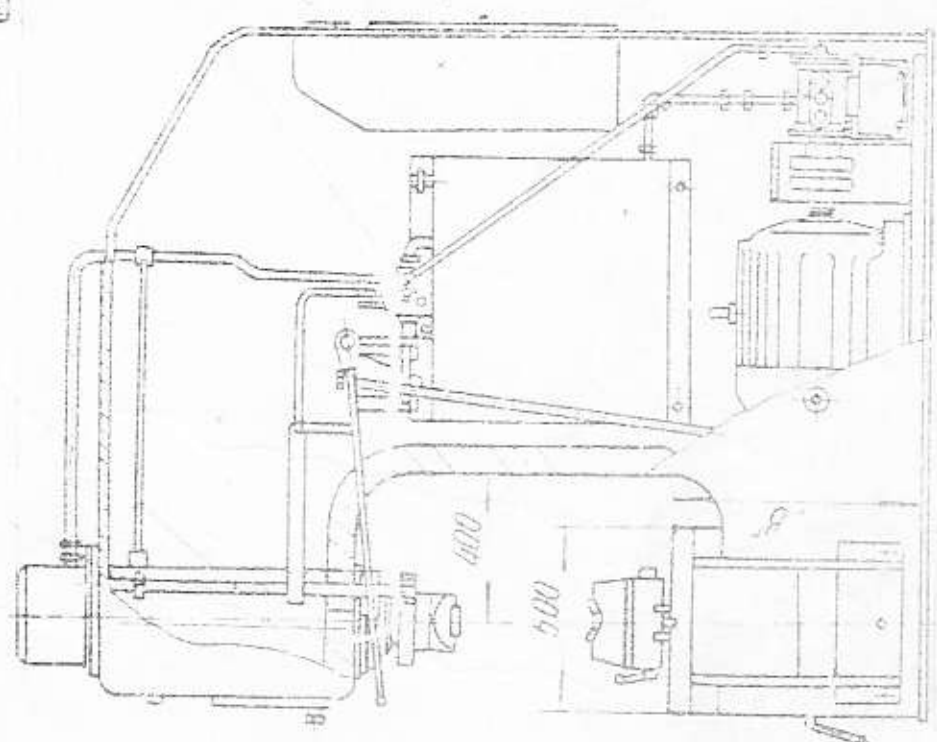
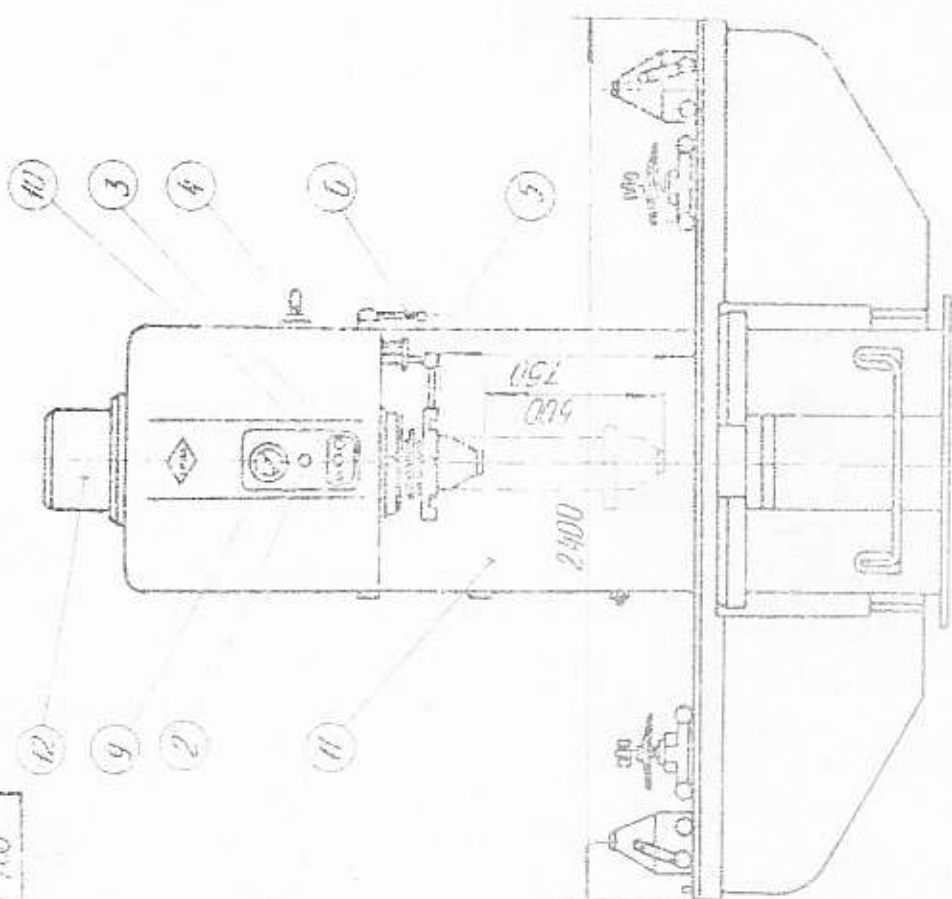
Пресс правильный

Руководство к прессу

Модель

174

| | | |
|---|------|------|
| А | 1570 | 1180 |
| Б | 705 | 750 |



автор В. В. В. 21.10.55.

рис. № 3

2035

| | | |
|----------------------|---------|--------------------|
| Пресс правильный | Модель | П-415 П-116В |
| Руководство к прессу | Паспорт | Лист 5 б. л. 29 |

Спецификация органов управления
(рис. № 3)

| №№ по схеме | Наименование органов управления |
|-------------|--|
| 1 | Кулачок механизма автоматической остановки штока |
| 2 | Маховичок крана манометра |
| 3 | Кнопка „Стоп“ электродвигателя |
| 4 | Винт регулировки разгрузочного золотника |
| 5 | Кнопка „Пуск“ электродвигателя |
| 6 | Рукоятка управления |
| 7 | Педаля управления |
| 8 | Автоматич. выключатель |
| 9 | Манометр |
| 10 | Сигнальная лампочка „Включено“ |

Основные данные о прессе

| №№ п/п | Наименование параметра | Размерность | Модель | |
|--------|--------------------------|-------------|--------|--------|
| | | | П-417Б | П-418В |
| 1 | 2 | 3 | 4 | 5 |
| 1 | Габарит пресса: длина | мм | 2035 | 2035 |
| | ширина | мм | 2400 | 2400 |
| | высота | мм | 2570 | 2630 |
| 2 | Номинальное усилие | тн | 100 | 160 |
| 3 | Ход штока (максимальный) | мм | 500 | 500 |
| 4 | Открытая высота (макс.) | мм | 750 | 750 |
| 5 | Размеры стола: длина | мм | 2400 | 2400 |
| | ширина | мм | 500 | 500 |
| | высота | мм | 765 | 780 |
| 6 | Вылет штока | мм | 400 | 400 |

а) 1, 3/66. (Лист 2/1055)

██████████
██████████
██████████
██████████

Пресс правильный
Руководство к прессу
Паспорт

| | |
|--------|-------|
| Модель | П417Б |
| Лист | 6 |
| Вс. л. | 29 |