

481

ОРЕНБУРГСКОЕ ГОЛОВНОЕ КОНСТРУКТОРСКОЕ БЮРО
"ГИДРОПРЕСС"

ФУНКЦИОНАЛЬНЫЕ
КРИТЕРИИ

*Пресс гидравлический для прессования
изделий из пластмасс усилием 190 т.с.*

МОДЕЛЬ ПД476

ОРЕНБУРГСКОЕ ГОЛОВНОЕ КОНСТРУКТОРСКОЕ БЮРО
"ГИДРОПРЕСС"

РУКОВОДСТВО К ПРЕССУ

Изделие: Пресс гидравлический для прессова-
ния изделий из пластмасс усилием 160 тс.
Модель — ПД47Б.
На 35 листах.

Гл. инженер ГКБ

Гл. конструктор

Нач. отдела

Вед. конструктор

Конструктор

А. Райзлин Райзлин Б.З.
Ткач Л.И.

Г. Тардорушкин Тардорушкин Н.А.

Маликова А.К.

ОРЕНБУРГ

1971

Назначение пресса.

Пресс гидравлический рамный модели 12410 предназначен для прессования изделий из пластмасс методом формования.

Транспортировка пресса

При распаковке пресса необходимо проверить содержимое ящиков по упаковочному листу. Освободить пресс от креплений, предусмотренных на время транспортировки, снять с осей и установить на заранее подготовленный фундамент. Так же установить на фундамент гидраагрегат. Во избежание порчи покраски пресса в местах захвата необходимо пользоваться мягкими чалками соответствующей грузоподъемности. Транспортировка пресса и гидраагрегата внутри цеха должна вестись с необходимой осторожностью во избежание порчи и поломки выступающих частей и приборов пресса и гидраагрегата по схеме, приведенной на рис. 1.

Фундамент пресса, монтаж, установка.

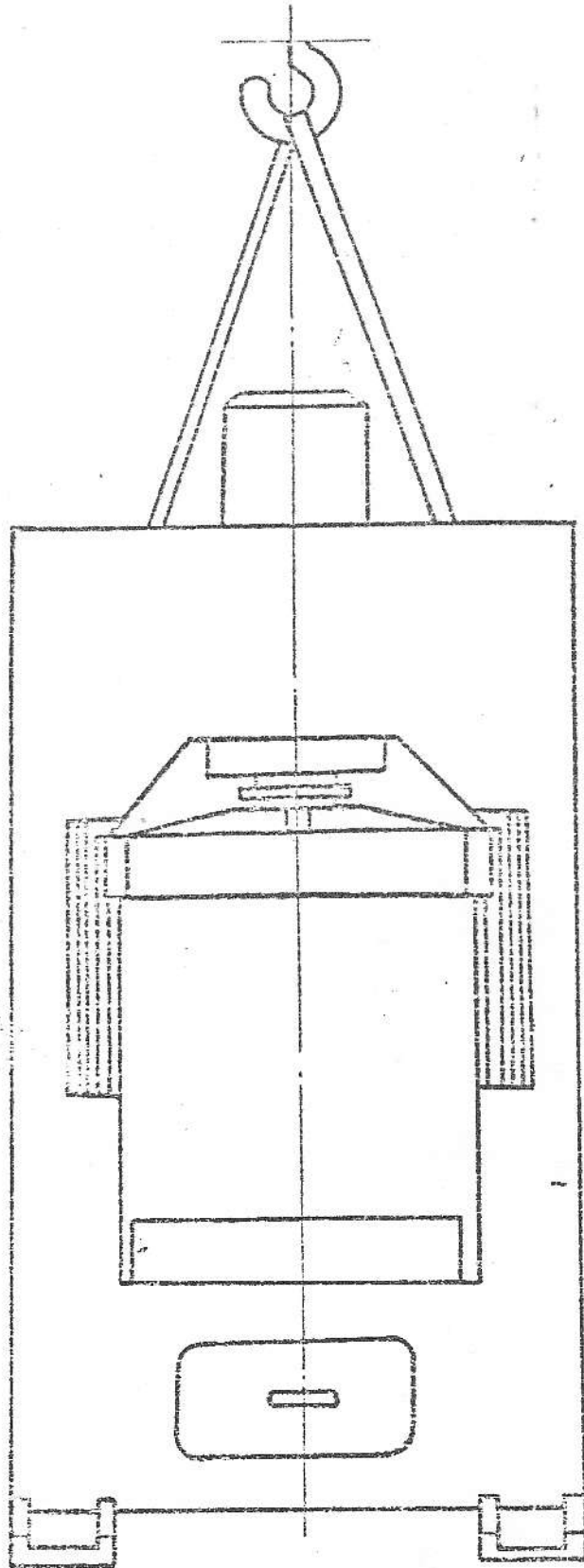
Фундамент пресса, представленный на рис. 2 должен быть заложен заранее. Глубина заложения фундамента, "Н" принимается в зависимости от грунта, но не менее 300 мм. Гидраагрегат подсоединяется к прессу, установленному на фундамент.

Установку пресса необходимо вести по уровню, выравнивая его при помощи стальных клиньев, добиваясь горизонтальности стола пресса.

Отклонение плоскости стола от горизонтального положения не должна превышать 0,1 мм в обоих направлениях. Установка пресса и гидраагрегата на стальных балках, рельсах и плитах не рекомендуется.

После выверки под станину пресса и гидраагрегат заливается цементный раствор.

После полного затвердения раствора нужно равномерно затянуть гайки фундаментных болтов, проверяя положение стола пресса по уровню.



$P = 4000 \text{ кг}$

Рис. 1. Схема зачаливания

ОРЕНБУРГСКОЕ ГОЛОВНОЕ КОНСТРУКТОРСКОЕ БЮРО
"ГИДРОПРЕСС"

РУКОВОДСТВО
ПО ЭЛЕКТРООБОРУДОВАНИЮ

МОДЕЛЬ ПД476

№ 5592